



QFLEX 16LS-WP

Digitally Steerable Powered Column Array Loudspeaker with 16 Independently Controlled Drivers, Integrated DSP and BeamEngine GUI Control for Life Safety Installation Applications (Weather Protected)


CN 重要的安全须知





警告


电击危险，


请勿打开机盖


 带有此标志的终端设备具有强大的电流，存在触电危险。仅限使用带有 ¼" TS 或扭锁式插头的高品质专业扬声器线。所有的安装或调整均须由合格的专业人员进行。

 此标志提醒您，产品内存在未绝缘的危险电压，有触电危险。

 此标志提醒您查阅所附的重要的使用及维修说明。请阅读有关手册。

 **小心**
为避免触电危险，请勿打开机顶盖 (或背面挡板)。设备内没有可供用户维修使用的部件。请将维修事项交由合格的专业人员进行。

 **小心**
为避免着火或触电危险，请勿将此设备置于雨淋或潮湿中。此设备也不可受液体滴溅，盛有液体的容器也不可置于其上，如花瓶等。

 **小心**
维修说明仅是给合格的专业维修人员使用的。为避免触电危险，除了使用说明提到的以外，请勿进行任何其它维修。所有维修均须由合格的专业人员进行。

1. 请阅读这些说明。
2. 请妥善保存这些说明。
3. 请注意所有的警示。
4. 请遵守所有的说明。
5. 请勿在靠近水的地方使用本产品。
6. 请用干布清洁本产品。
7. 请勿堵塞通风口。安装本产品时请遵照厂家的说明。
8. 请勿将本产品安装在热源附近，如暖气片，炉子或其它产生热量的设备 (包括功放器)。
9. 请勿移除极性插头或接地插头的安全装置。接地插头是由两个插塞接点及一个接地头构成。若随货提供的插头不适合您的插座，请找电工更换一个合适的插座。
10. 妥善保护电源线，使其不被践踏或刺破，尤其注意电源插头、多用途插座及设备连接处。

11. 请只使用厂家指定的附属设备和配件。



12. 请只使用厂家指定的或随货销售的手推车、架子、三角架、支架和桌子。若使用手推车来搬运设备，请注意安全放置设备，以避免手推车和设备

倾倒而受伤。

13. 遇闪电雷鸣或长期不使用本设备时，请拔出电源插头。

14. 所有维修均须由合格的维修人员进行。设备受损时需进行维修，例如电源线或电源插头受损，液体流入或异物落入设备内，设备遭雨淋或受潮，设备不能正常运作或被摔坏。

15. 本设备连接电源时一定要接地保护。



16. 若电源插头或器具耦合器用作断电装置，应当保证它们处于随时可方便操作状态。

17. 本产品仅适用于海拔 2000 米以下地区，本产品仅适用于非热带气候条件下。



法律声明

对于任何因在此说明书提到的全部或部份描述、图片或声明而造成的损失，Music Tribe 不负任何责任。技术参数和外观若有更改，恕不另行通知。所有的商标均为其各自所有者的财产。Midas, Klark Teknik, Lab Gruppen, Lake, Tannoy, Turbosound, TC Electronic, TC Helicon, Behringer, Bugera, Oberheim, Auratone, Aston Microphones 和 Coolaudio 是 Music Tribe Global Brands Ltd. 公司的商标或注册商标。© Music Tribe Global Brands Ltd. 2021 版权所有。

保修条款

有关音乐集团保修的适用条款及其它相关信息，请登陆 musictribe.com/warranty 网站查看完整的详细信息。

介绍

恭喜您购买了新的 QFlex-WP 扬声器。

Tannoy 开发了 QFlex Life Safety (LS) 模型作为关键的生命安全应用的经济高效的解决方案，该解决方案平衡了复杂的功耗需求与高性能和可理解性，这是经过验证的 QFlex 系列的核心。基于 Tannoy 在困难声学环境中关键聆听的语音清晰度的卓越知识和传统，新型号具有优化的驱动器放置和改进的电流消耗，使其非常适合可能需要紧急语音警报或通信的应用。

新型 QFlex 16LS 音柱扬声器主要设计用于大型交通枢纽，作为 PA/VA 系统的一部分，其中语音是主要音频源，无论是来自现场公告还是通过预先录制的消息。这些新的 QFlex 生命安全模型专门用于优化语音增强，因此使它们更实惠。

QFlex 的防风雨 (WP) 版本提供 IP54 标准的防水和防尘保护。这些增强型 QFlex 型号得益于垫圈密封外壳、实心铝制后面板、304 级不锈钢安装硬件以及输入和电源连接器上的密封电缆密封套。该规范使 QFlex 能够在更具挑战性的环境中运行，在这些环境中，有限的水分和灰尘/空气污染物是一个问题。

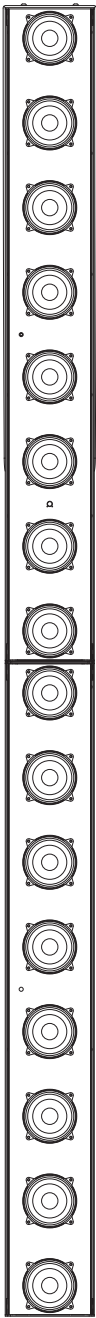
易于使用的 BeamEngine 软件允许从固定的垂直安装位置准确调整覆盖区域。除了出色的人声表现外，QFlex 系列还完全适用于全频音乐应用，还可以与任何 VNET 低音炮配合使用。节点之间的网络通过高品质、坚固耐用的 Neutrik Ethercon 连接器实现，该连接器与标准 RJ45 插头和 CAT5 电缆兼容。每个扬声器都有一个唯一的地址，用于在网络上自动定位。系统调试和持续的场地网络控制，结合电子和驱动单元的实时诊断，都由专有的 VNET 软件包管理。

开箱

在包装和出厂之前, 每种 Tannoy QFlex 产品都经过仔细的测试和检查。打开扬声器包装后, 请检查是否有外部物理损坏, 并保存纸箱和所有相关包装材料, 以防扬声器再次需要包装和运输。如果在运输过程中遭受了损坏, 请立即通知经销商。每个 QFlex 纸箱都有标记, 以显示阵列中每个模块的位置。

楷模

模型	模组
QFlex 16LS-WP	1x QFlex 8M-16LS-WP + 1x QFlex 8ST-16LS-WP + 1x QFlex ブラケット-WP + 1x QFlex16LS カバー-WP



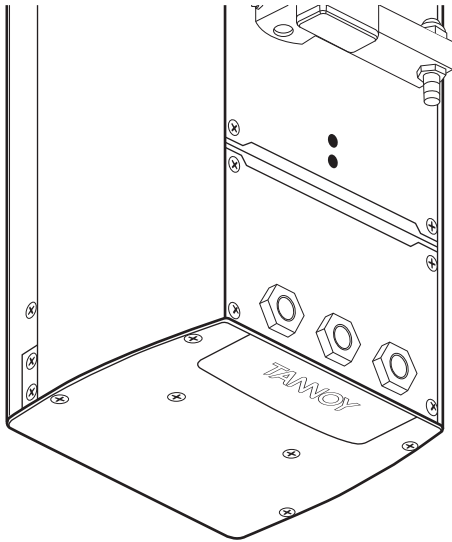
QFlex 16LS-WP

连接数

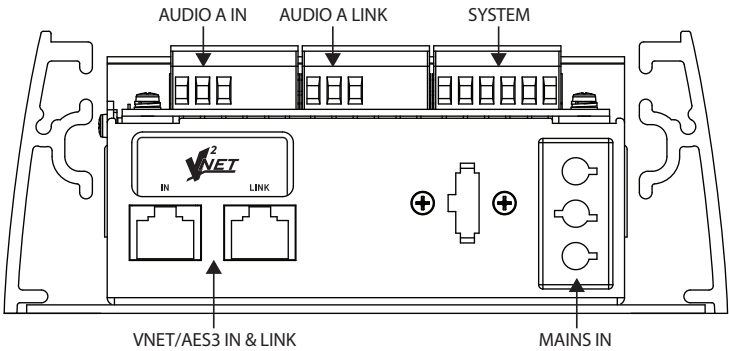
注意: QFlex 是一种专业产品, 旨在由具有适当资格和证书的人员进行安装。

电缆管理

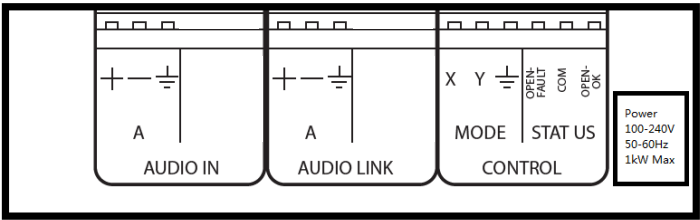
所有连接 (AC, 网络和信号) 都可以在 QFlex 列的底部访问。这样可以在您的安装中进行整洁, 顺畅的电缆管理。安装完成后, 连接器将不可见。通过卸下 QFlex 主机上的下部后检修板来进行连接, 这将需要使用 Philips 螺丝。



卸下板后, 连接器区域如下所示s



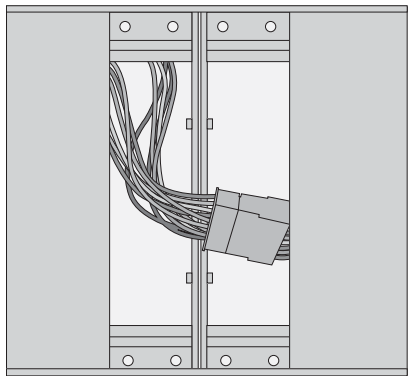
端视图



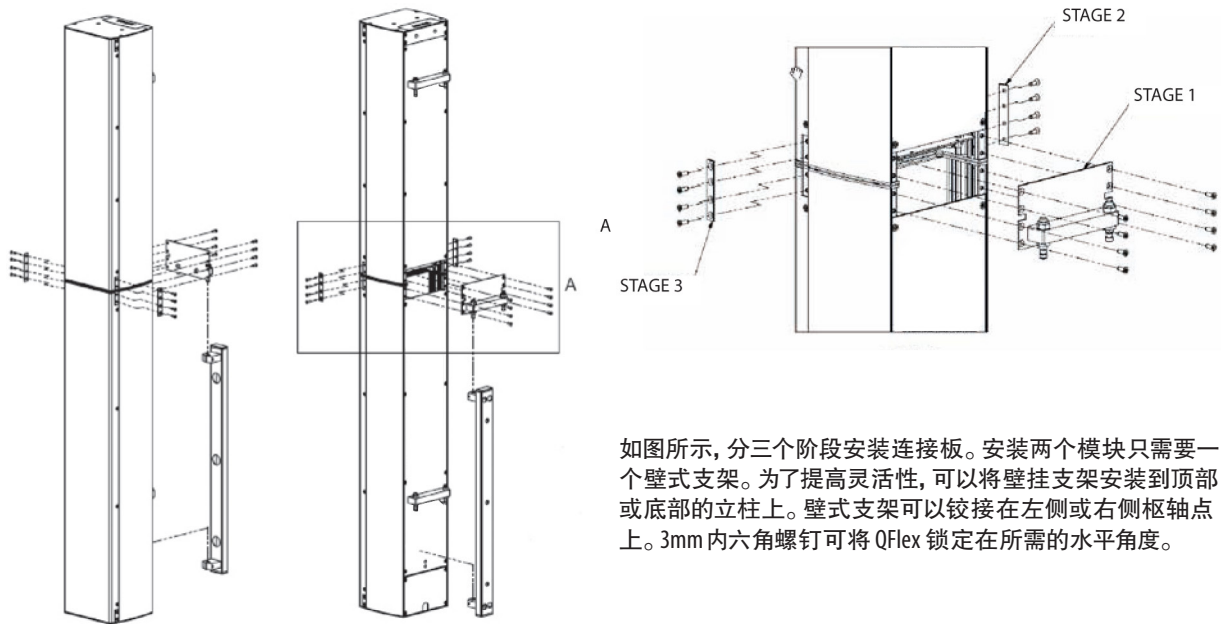
顶视图

部件

将每个模块放置在组装区域上的相应位置, 使它们之间稍有间隔。所有电子组件均位于 QFlex 16LS 的主模块中。如图所示连接多针连接器.



如下所示将两列对齐。.



如图所示, 分三个阶段安装连接板。安装两个模块只需要一个壁式支架。为了提高灵活性, 可以将壁挂支架安装到顶部或底部的立柱上。壁式支架可以铰接在左侧或右侧枢轴点上。3mm 内六角螺钉可将 QFlex 锁定在所需的水平角度。

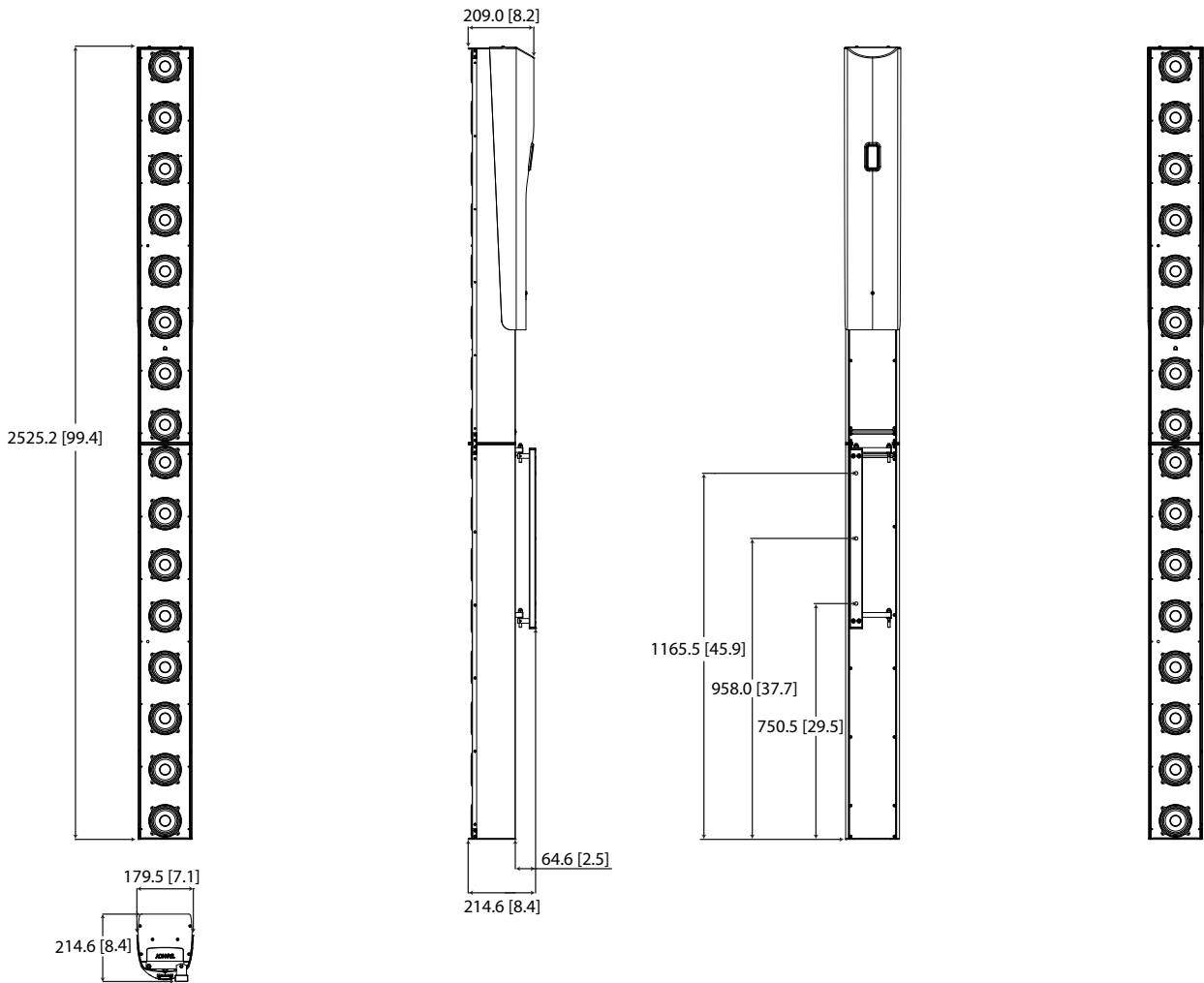
QFlex 立柱两侧的铰链点使扬声器可以相对于安装结构旋转 90 度, 从而可以轻松访问输入连接器面板。

安装人员必须确保安装表面能够安全可靠地支撑扬声器。如有疑问, 请寻求建筑师, 结构工程师或其他专家的帮助。

安装

QFLEX 16LS-WP

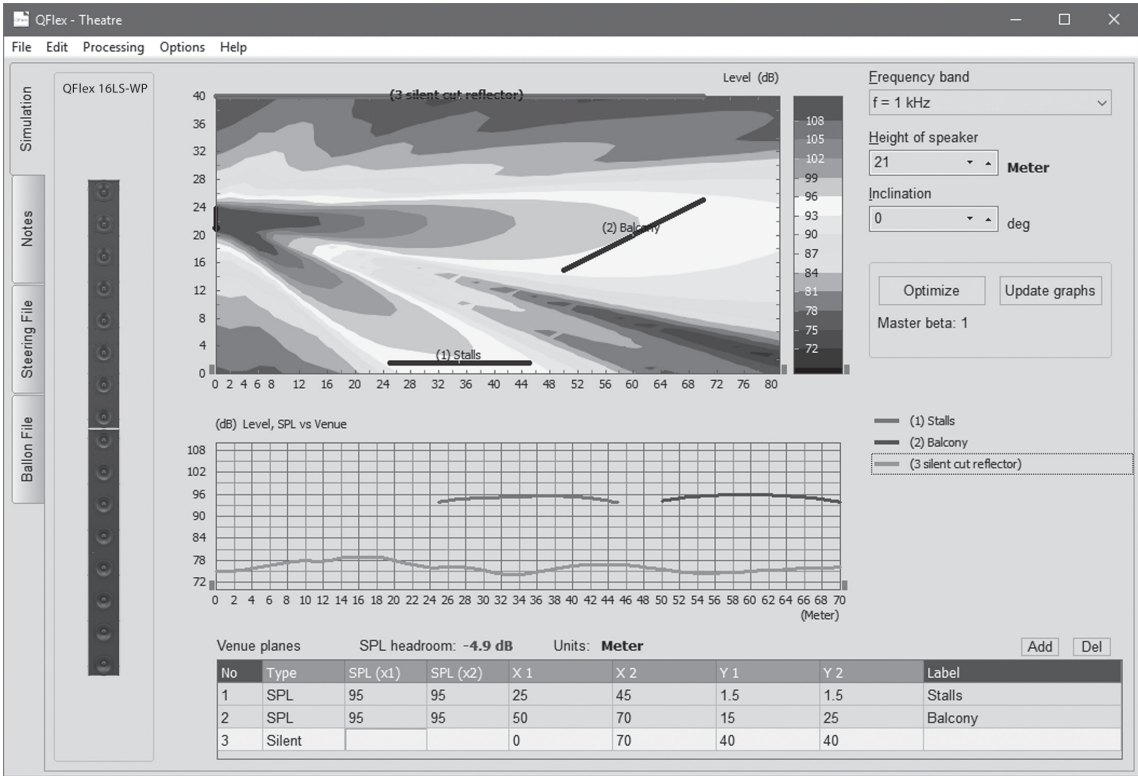
有关安装说明和原理图, 请直接参考 QFlex 操作手册- Tannoypro.com 上提供。



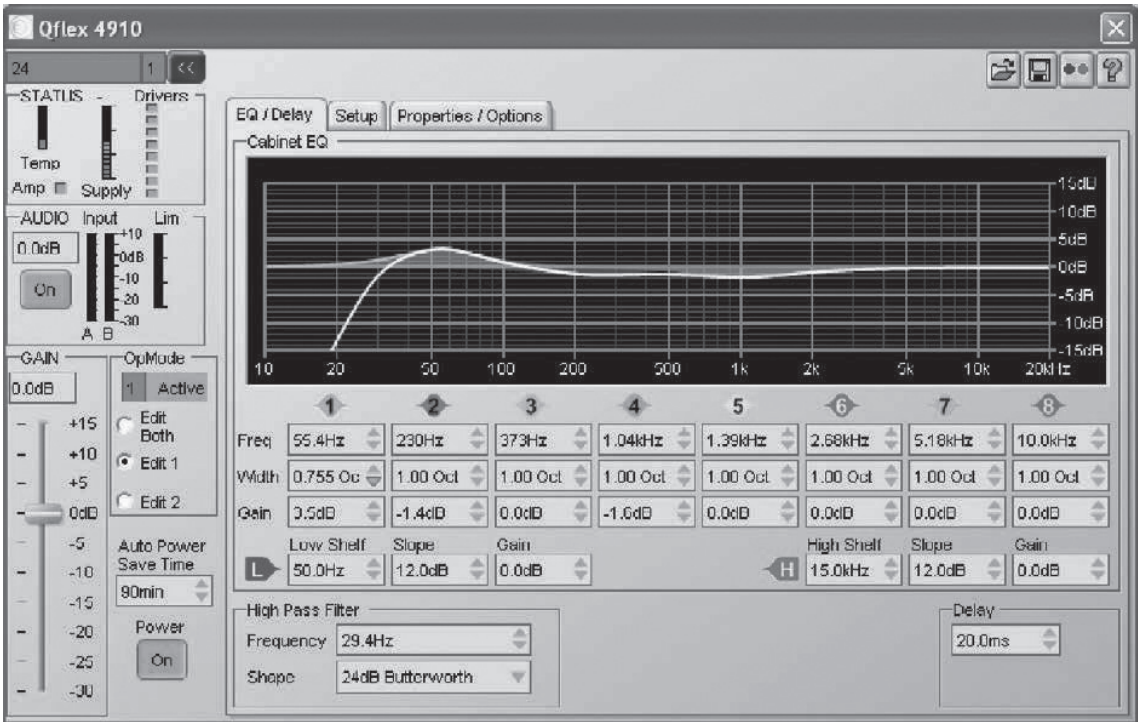
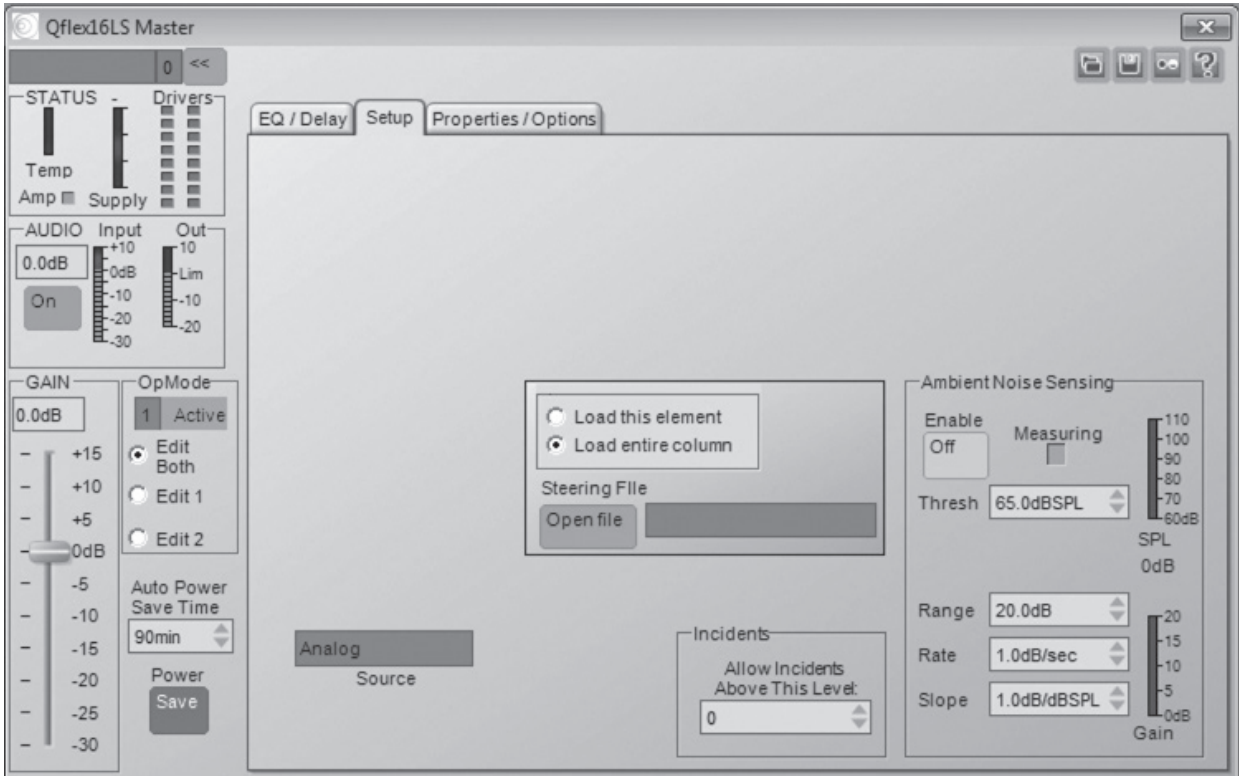
软件

需要使用 BeamEngine 和 VNET (Podware) 软件应用程序来操作 QFlex 扬声器。有关安装和操作的信 息, 请参考 VNET 和 QFlex 手册。访问 tannoy.com 以下载 QFlex 系列的所有相关文档。

环境噪声感应功能



BeamEngine



VNET (Podware)

CN

技术指标

QFlex 16LS-WP	
Configuration	
4" LF	16
安培通道数100 W (RMS) @ 4 Ohms	16
垂直分散	5-100 度对称或不对称, 单束或多束
频率范围	150 Hz-15 kHz
水平分散	120 度
瞄准角度限制	+/- 40 度
低频光束控制极限	230 赫兹
最大 SPL @ 100 英尺 (30 m)*	99 分贝
立柱高度	2525.2 毫米 (99.4英寸)
列宽	179.5 毫米 (7.0英寸)
列深	214.6 毫米 (8.5英寸)
典型应用距离**	高达64m (164英尺)
采样率	96 kHz
音频输入	模拟和 AES/EBU
重量 (包括硬件)	37.4 公斤 (82.5磅)
配饰	VNET USB 接口, VNET 以太网接口, VNET2-Dante 桥, VNET 接口电源, Sentinel SM1 系统监视器, AES 插入盒, QFlex 隔离器
主要供应	100-240 V~ 50/60赫兹
能量消耗	140 W @ ¼ 最大功率

*注意: QFlex 型号的最大功率要求为 1000 W

CN

其他的重要信息

CN

其他的重要信息

1.

在线注册。请购买 Music Tribe 产品后立即在 musictribe.com 网站注册。网页上有简单的在线注册表格。这有助于我们更快更有效率地处理您维修等事宜。请阅读保修的相关条款及条件。
2.

无法正常工作。若您的 Music Tribe 产品无法正常工作, 我们会为您尽快修复。请联系您购买产品的销售商。若你所在地区没有 Music Tribe 销售商, 请联系 musictribe.com 网站的“WHERE TO BUY”一栏下的所列出的子公司或经销商。
3.

电源连接。将本设备连接电源前, 请确保使用的电压正确。保险丝需要更换时, 必须使用相同型号及定额的保险丝。

