



CMS 1201DCT

12" Full Range Ceiling Loudspeaker with Dual Concentric Driver and Transformer for Installation Applications

CMS 1201DC

12" Full Range Ceiling Loudspeaker with Dual Concentric Driver for Installation Applications



带有此标志的终端设备具有强大的电流，存在触电危险。仅限使用带有 ¼" TS 或扭锁式插头的高品质专业扬声器线。所有的安装或调整均须由合格的专业人员进行。

此标志提醒您，产品内存在未绝缘的危险电压，有触电危险。

此标志提醒您查阅所附的重要的使用及维修说明。请阅读有关手册。

小心
为避免触电危险，请勿打开机顶盖 (或背面挡板)。设备内没有可供用户维修使用的部件。请将维修事项交由合格的专业人员进行。

小心
为避免着火或触电危险，请勿将此设备置于雨淋或潮湿中。此设备也不可受液体滴溅，盛有液体的容器也不可置于其上，如花瓶等。

小心
维修说明仅是给合格的专业维修人员使用的。为避免触电危险，除了使用说明书提到的以外，请勿进行任何其它维修。所有维修均须由合格的专业人员进行。

1. 请阅读这些说明。
2. 请妥善保存这些说明。
3. 请注意所有的警示。
4. 请遵守所有的说明。
5. 请勿在靠近水的地方使用本产品。
6. 请用干布清洁本产品。
7. 请勿堵塞通风口。安装本产品时请遵照厂家的说明。
8. 请勿将本产品安装在热源附近，如暖气片、炉子或其它产生热量的设备 (包括功放器)。
9. 请勿移除极性插头或接地插头的安全装置。接地插头是由两个插塞接点及一个接地头构成。若随货提供的插头不适合您的插座，请找电工更换一个合适的插座。
10. 妥善保护电源线，使其不被践踏或刺破，尤其注意电源插头、多用途插座及设备连接处。

11. 请只使用厂家指定的附属设备和配件。



12. 请只使用厂家指定的或随货销售的手推车、架子、三角架、支架和桌子。若使用手推车来搬运设备，请注意安全放置设备，以避免手推车和设备倾倒而受伤。

13. 遇闪电雷鸣或长期不使用本设备时，请拔出电源插头。

14. 所有维修均须由合格的维修人员进行。设备受损时需进行维修，例如电源线或电源插头受损，液体流入或异物落入设备内，设备遭雨淋或受潮，设备不能正常运作或被摔坏。

15. 本设备连接电源时一定要有接地保护。



16. 若电源插头或器具耦合器用作断电装置，应当保证它们处于随时可方便操作状态。

17. 本产品仅适用于海拔 2000 米以下地区，本产品仅适用于非热带气候条件下。



法律声明

对于任何因在此说明书提到的全部或部份描述、图片或声明而造成的损失，Music Tribe 不负任何责任。技术参数和外观若有更改，恕不另行通知。所有的商标均为其各自所有者的财产。Midas, Klark Teknik, Lab Gruppen, Lake, Tannoy, Turbosound, TC Electronic, TC Helicon, Behringer, Bugera, Aston Microphones 和 Coolaudio 是 Music Tribe Global Brands Ltd. 公司的商标或注册商标。© Music Tribe Global Brands Ltd. 2022 版权所有。

保修条款

有关音乐集团保修的适用条款及其它相关信息，请登陆 community.musictribe.com/pages/support#warranty 网站查看完整的详细信息。

介绍

感谢您购买这款 Tannoy 产品。CMS 1201DC 是一款功能强大、最先进的大型吸顶式扬声器设备，其构思、设计和制造是对 Tannoy 领先的 CMS 系列产品的补充。CMS 1201DC 源自点声源和大型吸顶扬声器的先驱，从头开始设计，具有卓越的全频性能，可处理要求苛刻的分布式声音应用，例如宴会厅、购物中心、体育馆、机场和其他高天花板安装。CMS 1201DC 围绕高功率处理 12 英寸 (300 毫米) 双同心点源驱动器的全新发展而构建，提供一流的性能，可在任何大型设备的最宽频率范围内实现最均匀的波束宽度和模式控制。格式吸顶扬声器。再加上出色的清晰度、超低失真和高声压级，Tannoy 再次提高了标准，以提供吸顶扬声器技术的绝对尖端性能。新的双同心驱动组件具有经过处理的中低音锥体和用于高灵敏度的双轧制麻布环绕，以及带有铁磁流体冷却钕磁铁组件的 34 毫米 (1.34 英寸) 铝质圆顶和用于高频单元的新设计波导。这两个驱动器无缝合二为一，高频安装在中低音的喉咙中；巧合地将两个换能器对准一个点源。结果是在非常可控的 90 度覆盖区域内获得平滑、均匀的响应——即使是在最高八度音程中。

开箱和目视检查

每个 Tannoy 产品和配件在包装前都经过仔细检查。打开包装后，请检查您的产品，确保在运输过程中没有损坏。万一发生损坏，请立即通知您的经销商并保留您的装运箱，因为您的经销商可能会要求您将故障单元退回给他进行检查。

产品概览

CMS1201 DC 包含三个分立元件，它们以不同的部件号单独订购。

- 一种扬声器组件，包括安装在带孔钢挡板上的双同心驱动单元和分频器。该挡板还可能包括一个线路变压器 (CMS 1201DCT)
- 带有多个安装点的钢制后罐
- 带有模制斜面盖的格栅组件

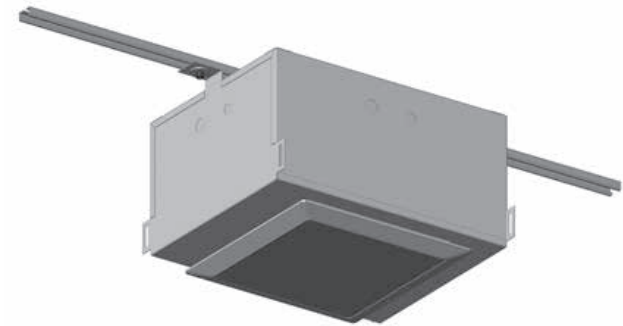
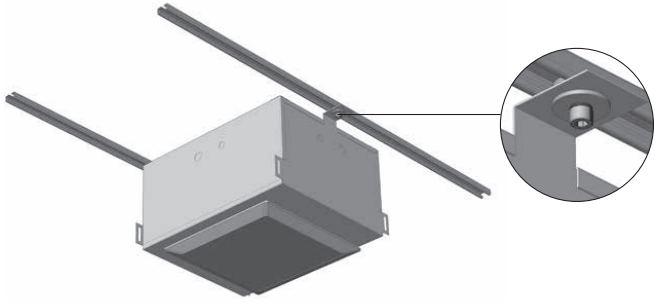
安装指南

背罐

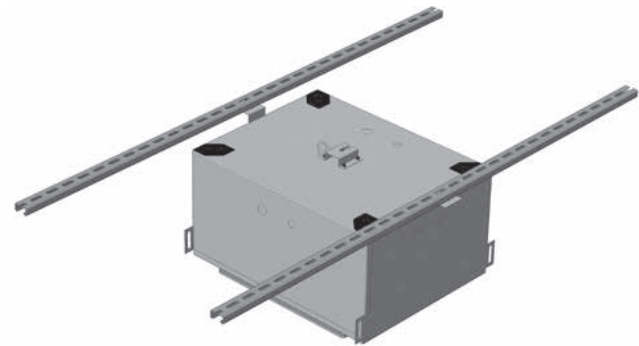
定制工程粉末涂层钢背罐旨在满足所有可能的安装可能性, 使 CMS 1201DC 非常通用。使用 11 毫米 (0.43 英寸) OSB2 板进行内部阻尼, 添加后盖可提供卓越的低频性能。

使用 Unistrut 车顶纵梁系统安装

钢制安装凸耳允许以各种配置直接或通过二级预制 coss 支柱安装到 Unistrut 屋顶导轨系统。



Speaker mounted to a single rail



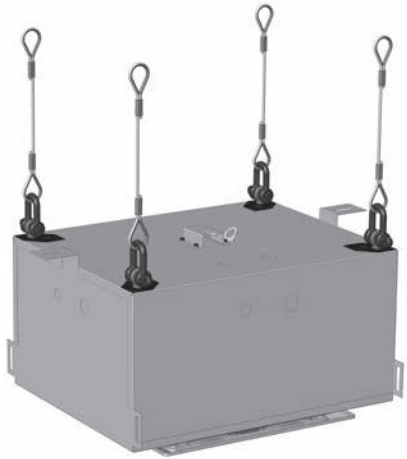
Back-can mounted between rails

固定点的螺钉应使用大系列垫圈以帮助分散负载。

使用吊环螺栓飞行

警告: 由于飞行的法律要求因国家/地区而异, 请在安装任何产品之前咨询您当地的安全标准办公室。我们还建议您在开始工作之前彻底检查所有法律和章程。

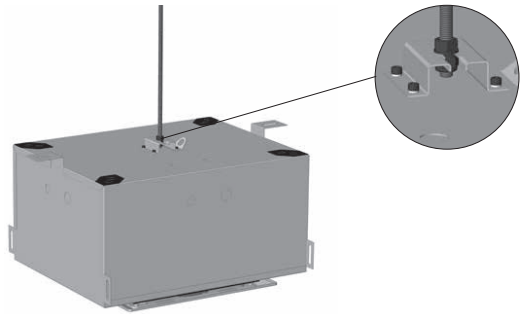
该设备还可以通过 4 个顶部安装的吊环螺栓进行悬挂。后罐的后部有 M10 和 3/8 UNC 螺纹吊环螺栓的安装点。



使用螺纹杆飞行

该设计还通过 M10 或 3/8 UNC 螺纹杆实现单点中央悬挂 - 由于后罐顶部的开槽安装鞍座, 这变得容易。如果需要, 可以将安全线连接到任何 M10 飞行点。

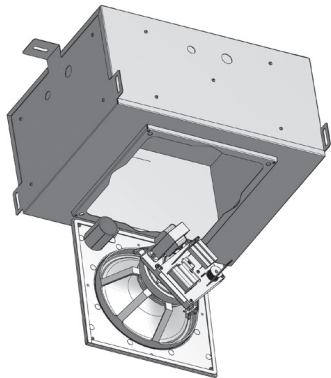
要将后罐安装到带螺纹的杆支架上, 首先在外径上安装一个螺母 50 毫米 (2"), 然后是两个平垫圈和锁紧螺母 (Nyloc)。将后罐挂在两个平垫圈之间的杆上。一旦螺母穿过导向槽, 顶部螺母就可以锁定以固定。



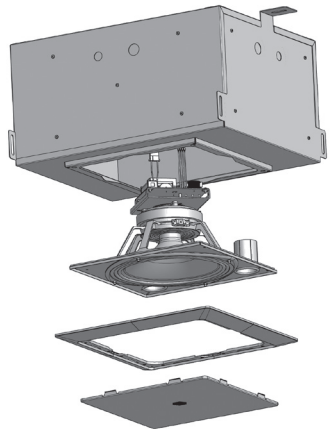
安装扬声器组件

由于采用了常识性的设计方法, 将扬声器组件安装到预先安装的后罩上是一项单人工作。挡板的一个边缘夹在钢箱上以将其固定到位, 同时安装人员将组件固定到位。通过罐内的端子屏障条连接很简单, 可通过罐所有五个侧面上的 20 毫米 (0.79 英寸) 和 29 毫米 (1.14 英寸) 导管开口轻松访问。在安装过程中节省时间和人力一直是 CMS 1201 系统设计背后的驱动因素。

挡板组件可以小心地挂在后罐上。



安装格栅



接线和设置

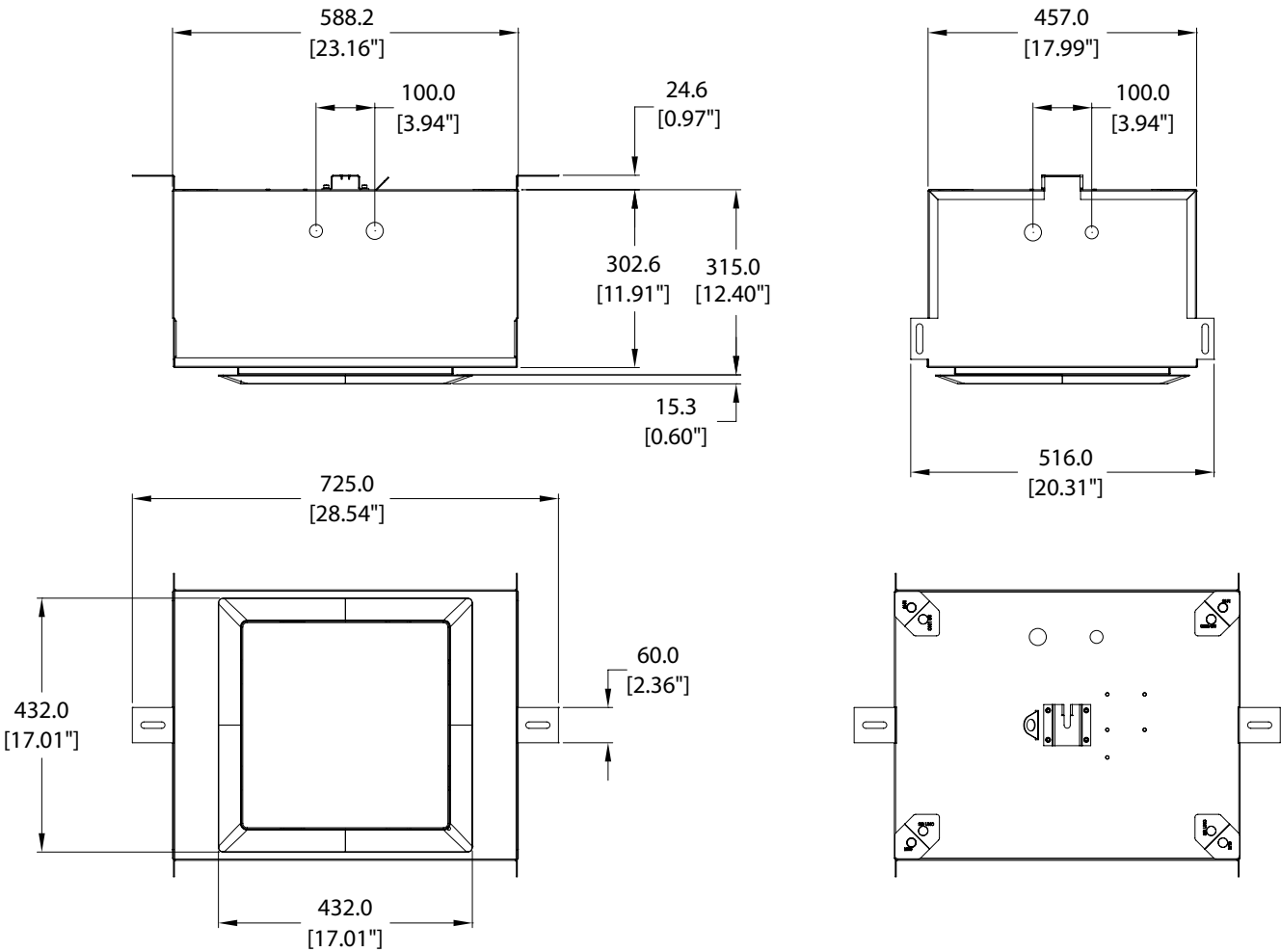
CMS 1201 提供标准低阻抗变体 (CMS 1201DC) 和低插入损耗 60 W 线路变压器配备版本 (CMS 1201DCT), 用于 70 V 或 100 V 分布式线路。在将驱动器组件拧入后盖之前, 可在变压器上配置以下攻丝:

70 V 系统: 60 W / 30 W / 15 W / 7.5 W / 关
100 V 系统: 60 W / 30 W / 15 W / 关

如果稍后需要调整水平, 挡板可以通过铰链边缘悬挂在罐子上, 让双手腾出时间进行所需的调整。

Tannoy 专注于通过对组件和制造过程的不妥协质量控制来保持持续产品性能和可靠性的最高标准, 这意味着您可以指定和安装 CMS 1201DC 充满信心

方面



技术参数

表现	
频率响应 (-3 dB) ⁽¹⁾	60 Hz - 20 kHz
频率范围 (-10 dB) ⁽¹⁾	45 Hz - 30 kHz
系统灵敏度 (1 W @ 1 m) ⁽²⁾	97 dB (1 W = 2.83 V for 8 Ohms)
标称覆盖角	90 度数圆锥
覆盖角度 (1 kHz to 16 kHz)	90 度数圆锥
交叉	1.6 kHz - 二阶 OF, 二阶 HF
方向性因素 (Q)	8.9
指向性指数 (DI)	9.5
额定最大值 SPL ⁽²⁾	
平均数	120 dB
顶峰	126 dB
使用 THP 60 - 平均	115 dB
功率处理	
平均数	200 W
程序	400 W
顶峰	800 W
推荐的放大器功率	400 W @ 8 Ohms
标称阻抗	8 Ohms
变压器抽头 (CMS 1201DCt 只要)	
70 V	60 W / 30 W / 15 W / 7.5 W / 关闭
100 V	60 W / 30 W / 15 W / 关闭
换能器	
低频	1 x 300 mm (12.00") Dual Concentric™ 带处理锥体的恒定指向性驱动器
高频	34 mm (1.34") 铝制钹磁铁系统
身体的	
外壳	
背罐	1.6 mm 黑色粉末涂层钢, 用 11 mm OSB 板阻尼
挡板	1.2 mm 黑色粉末涂层钢
格栅	1.0 mm 白色粉末涂层穿孔钢
连接器	罐内的终端屏障条, 具有环通能力
安全特性	安全环位于外壳后部, 用于承载安全连接
电缆入口选项	20 mm 和 28 mm (敲除)
导管敲除	4 边 + 顶
方面 (高度 x 重量 x 深度)	331 x 725 x 516 mm (13.0 x 28.5 x 20.3")
净重	
背罐	21.4 kg (47.1 lbs)
挡板	
1201DC	6.8 kg (15.0 lbs)
1201DCt	7.9 kg (17.4 lbs)
格栅	1.0 kg (2.2 lbs)

笔记:
1. 规定带宽的平均值。在消声室中的 IEC 挡板中测量
2. 未加权的粉红噪声输入, 在轴上 1 米处测量
3. EIA - 426B 测试中定义的长期功率处理能力
全方位的测量、性能数据、CLF and Ease™ CMS 1201DC 的数据可从 tannoypro.com 下载。

其他的重要信息

CN 其他的重要信息

- 1. 在线注册。**请购买 Music Tribe 产品后立即在 musictribe.com 网站注册。网页上有简单的在线注册表格。这有助于我们更快更有效率地处理您维修等事宜。请阅读保修的相关条款及条件。
- 2. 无法正常工作。**若您的 Music Tribe 产品无法正常工作, 我们会为您尽快修复。请联系您购买产品的销售商。若你所在地区没有 Music Tribe 销售商, 请联系 musictribe.com 网站的“WHERE TO BUY”一栏下的所列出的子公司或经销商。
- 3. 电源连接。**将本设备连接电源前, 请确保使用的电压正确。保险丝需要更换时, 必须使用相同型号及定额的保险丝。

