

# Carnet d'excursion

Nom:

---

Date:

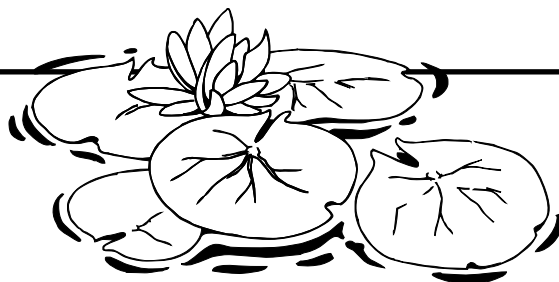
---

Lieu:

---



Canards Illimités  
Canada



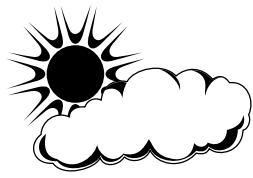


# Conditions sur le terrain <sup>2</sup>

## MÉTÉO :



ensoleillé



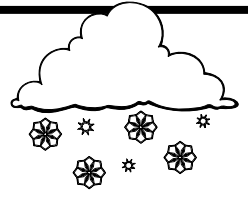
quelques nuages



nuageux



pluie



neige ou autre

VENT :      calme      légère brise      vent léger      vent fort

TEMPÉRATURE \_\_\_\_\_ DIRECTION DU VENT    N    S    E    O    \_\_\_\_\_ autre

REMARQUES SUR LA MÉTÉO (inondation ou sécheresse récente)

DESCRIPTION DU LITTORAL : (encercle tous les termes qui s'appliquent)

boisé    dégagé    quenouilles    argile malléable    arbustes    plat    herbeux  
sableux    pelouse    terres    agricoles    rocheux    escarpé

DENSITÉ DU COUVERT VÉGÉTAL DANS LE MILIEU HUMIDE : (encercle un chiffre)

(1 = clairsemé)    1    2    3    4    5    6    7    8    9    10    (10 = dense)

DIVERSITÉ DU COUVERT VÉGÉTAL DANS LE MILIEU HUMIDE : (encercle un chiffre)

(1 = espèces peu nombreuses)    1    2    3    4    5    6    7    8    9    10    (10 = espèces nombreuses)

RÉPERCUSSIONS DES ACTIVITÉS HUMAINES SUR LES MILIEUX HUMIDES :

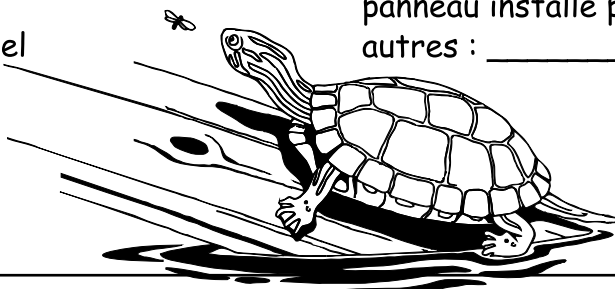
(encercle tous les termes qui s'appliquent)

Répercussions négatives :

Déchets  
pollution  
érosion  
gazon tondu jusqu'à la berge  
eau de ruissellement de route  
espèces exotiques  
développement résidentiel  
drainage partiel  
usine à proximité  
arbres coupés  
animaux de ferme  
autres : \_\_\_\_\_

Répercussions positives :

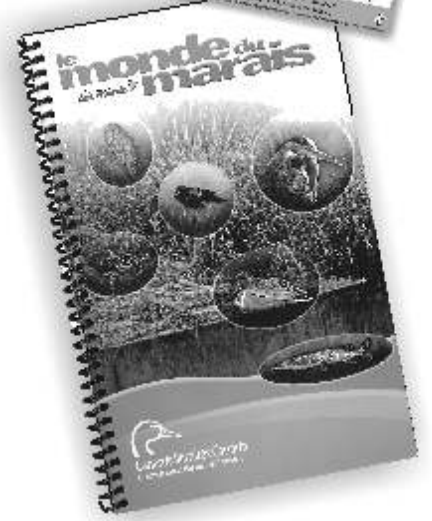
plantes riveraines saines  
panneaux d'interprétation  
nichoirs ou habitat  
plantations de végétaux indigènes aux milieux humides  
panneau installé par Canards Illimités  
autres : \_\_\_\_\_



# Croquis et notes d'excursion

Les croquis soignés et les notes d'excursion précises nous aident à comprendre la nature. Ils servent également à la création de guides pour excursions qui aident à reconnaître plantes, oiseaux, mammifères, pistes d'animaux, nids, œufs, insectes, amphibiens, cris d'oiseaux, et même roches et minéraux.

Les guides d'excursions se présentent sous forme de livres ou d'enregistrements et même en format de poche. On peut les consulter avant une excursion pour s'informer sur ce qui peut être observé dans les milieux humides, ou encore pendant ou après l'excursion, pour approfondir sa connaissance de ce qui a été observé.

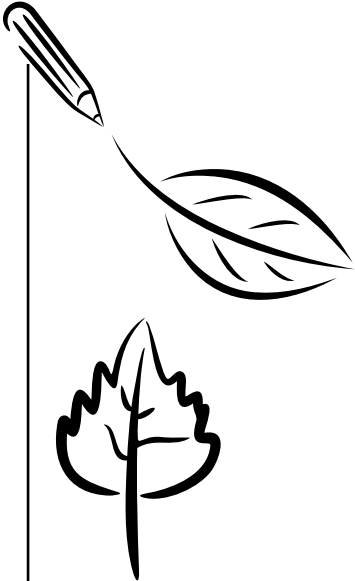


Une image vaut mille mots.

Proverbe

## Croquis

### Conseils de réussite



Le dessin doit rester simple. L'idéal est de tracer les grandes lignes des éléments importants.

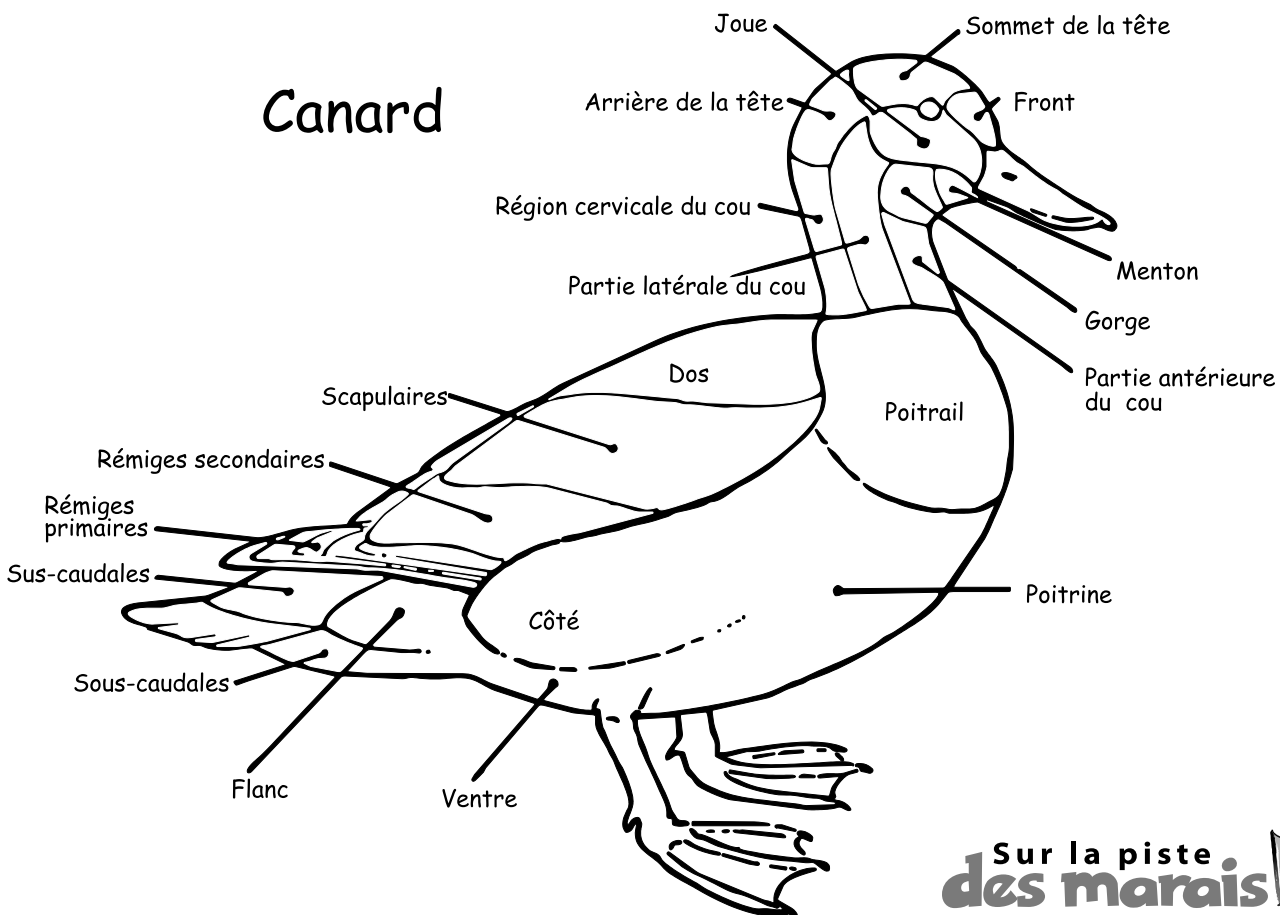
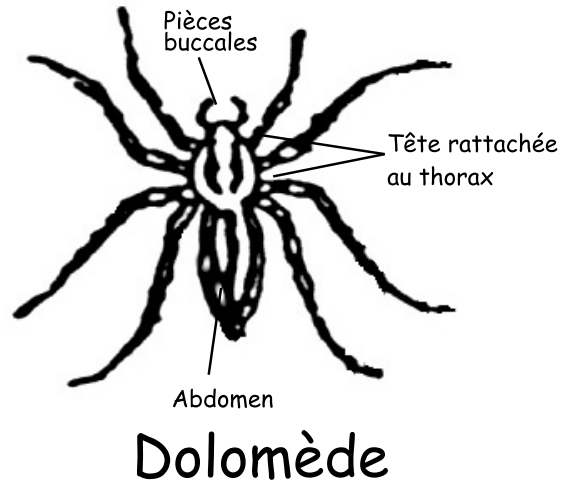
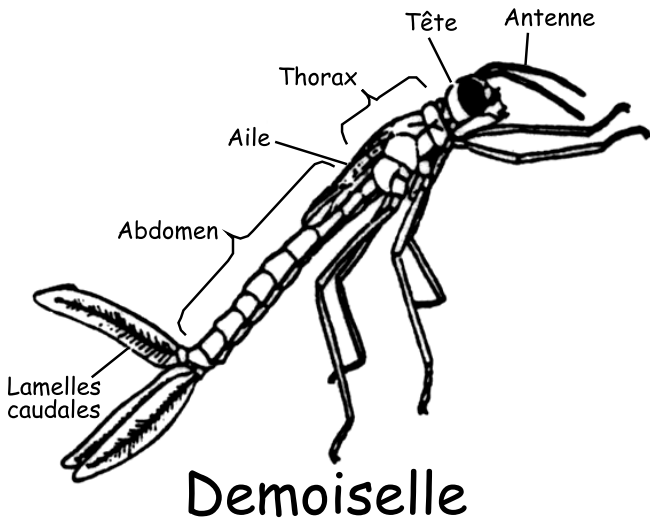
Tu peux ne dessiner qu'une partie d'un spécimen pour t'aider à l'identifier plus tard (p. ex., un bec, une feuille ou simplement le rebord d'une feuille).

Donne un titre à ton croquis et indique le nom du spécimen, si tu le connais, ou énumères-en les parties (p. ex., tige, aile).

Indique si le spécimen a quelque chose de spécial ou d'inhabituel.

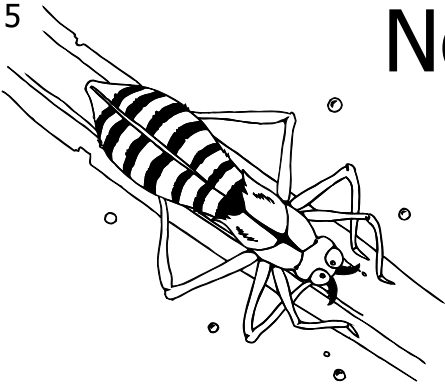


# Les parties du corps des animaux



- 4
- 1
- 2
- 3
- 4
- 5
- 6
- 7
- 8
- 9
- 10
- 11
- 12
- 13
- 14
- 15
- 16
- 17
- 18
- 19
- 20
- 21
- 22
- 23
- 24

# Notes d'excursion



L'encre la plus pâle vaut mieux que la meilleure mémoire.

Proverbe chinois

## Conseils de réussite

Voici des exemples de renseignements que tu peux prendre en note.  
Que peux-tu découvrir d'autre?

**Le nom du spécimen**, si tu le connais.

**L'endroit où il se trouve** : en bordure du milieu humide, dans un champ, dans l'eau (sous l'eau, émergeant ou flottant à la surface), etc.

**Ses caractéristiques que l'on remarque à première vue** (couleur, signes distinctifs, forme, etc.). Cette information t'aidera à identifier le spécimen.

**Adaptations structurelles visibles**, par exemple :

**Chez les animaux** : longueur du cou ou des pattes, nombre de pattes, type d'enveloppe extérieure (exosquelette, écailles, fourrure, plumes), système respiratoire (branchies, poumons), exemples de mécanismes de camouflage

**Chez les végétaux** : type (mousse, végétation herbacée, herbes non graminéennes, vigne, buisson, arbre), type de feuille, présence d'épines ou de poils, caractéristiques de l'écorce, graines, noix, fruits, fleurs

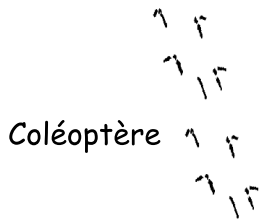
**Adaptation du comportement que l'on peut voir ou entendre** :

chants ou cris, façon de bouger et de se nourrir, parades (pour attirer un partenaire, protéger son territoire ou ses petits, etc.)

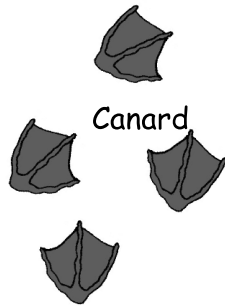


### Tu verras peut-être des pistes d'animaux.

Dessine-les, et mesure ou estime leur taille et la distance entre chaque piste. Cela te donnera une idée du type d'animal qui a laissé son empreinte, et de sa taille.



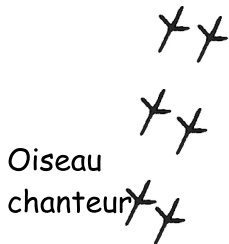
Coléoptère



Canard



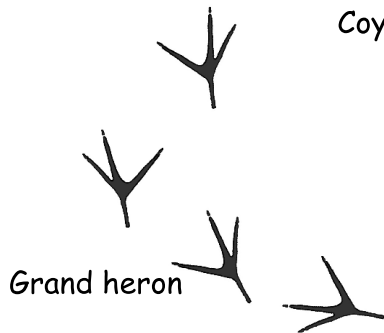
Castor



Oiseau chanteur



Coyote



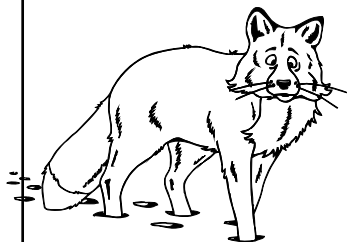
Grand heron



Grenouille



Orignal



## Traces d'animaux sauvages<sup>6</sup>

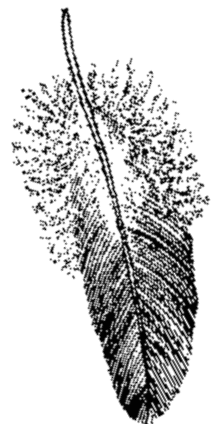
Il est toujours exaltant d'apercevoir un animal sauvage, mais on n'en voit souvent que les traces.

Tu verras peut-être son abri ou son nid.

Observe attentivement les alentours : les abris prennent des formes et des tailles diverses. Lève la tête vers les branches des arbres et regarde en bas, au sol ou dans l'eau.



Nid d'oiseau



Plume

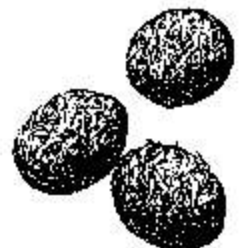
## Sois à l'affût d'autres signes.

coquilles d'œufs de tortues ou d'oisillons nouvellement éclos, plumes, os, bois, peau de serpent abandonnée, petite branche mâchonnée par un lapin ou un chevreuil, sans oublier les excréments.

Marques de dents de chevreuil (gauche) et de lapin (droite) laissées sur une petite branche.



Excrément de chevreuil

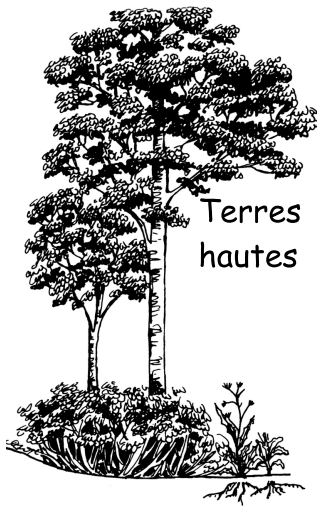


# Examiner les plantes des milieux humides

Il peut être amusant de dessiner des plantes. Comme elles ne bougent pas, tu peux mettre à l'épreuve ton sens de l'observation.

## Quelques pistes d'observation

Où la plante pousse-t-elle?



Terres  
hautes

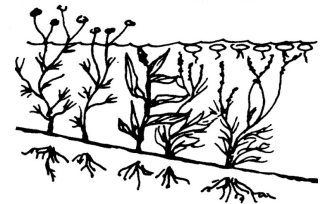
littoral, lisières  
des prairies ou  
prairies humides



étendues d'eau  
peu profondes  
(végétation émergente)



sous l'eau (plantes  
flottantes ou presque  
submergées)



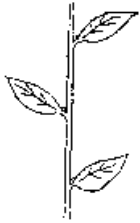
De quoi s'agit-il? (encercler un terme)

Un arbre?    Un arbuste?    Une herbe?    Une fougère?  
Une mousse?    Une plante à fleurs?

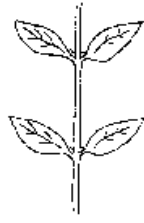
Si la plante porte des fleurs, des graines, des noix ou des baies, observe-les attentivement. Dessines-en toutes les parties. Cela t'aidera à l'identifier quand tu seras de retour à l'école.

# Les feuilles en disent long elles aussi! <sup>8</sup>

Comment les feuilles s'attachent-elles à la tige?



Alternes



Opposées



Verticilles



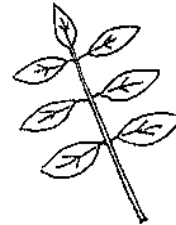
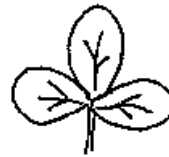
Basilaires!

Les feuilles sont-elles simples ou divisées?

Simple



Divisées



Les bords des feuilles sont-ils lisses, ou encore dentelés ou lobés?



Lisse



Dentelé

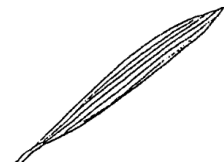


Lobé

Les nervures des feuilles sont-elles parallèles ou ramifiées?



Parallèles



Ramifiées



# Croquis



# Croquis



# Croquis



