



Mon passe-temps, **notre climat**

Voici l'activité Mon passe-temps, notre climat, qui vise à établir le lien entre les changements climatiques et notre vie personnelle. Cette activité met en lumière ce qui préoccupe les étudiants et ce qu'ils peuvent faire pour s'assurer qu'ils pourront continuer de profiter de ce qu'ils valorisent aujourd'hui. **Mise en garde : pour certains adolescents, parler des changements climatiques va être stressant et émotif quand ils établissent le lien entre le choc des changements climatiques et les effets qu'il continuera de produire sur leur avenir.** Nous vous invitons à lire la bande dessinée *Le casse-tête des changements climatiques* et à prendre connaissance de l'activité correspondante afin d'aider les étudiants.

Dans cette activité, les étudiants se penchent sur la crise climatique d'un point de vue différent : leurs passe temps. Ils feront connaissance avec cinq adolescents canadiens qui ont des passe-temps différents tous touchés, d'une manière ou d'une autre, par les changements climatiques. Après avoir écouté les inquiétudes de ces adolescents, vos étudiants discuteront des raisons pour lesquelles ces conséquences des changements climatiques se produisent et proposeront certaines solutions. Cette activité trace le profil de cinq adolescents et permet de dresser le profil d'un sixième, soit celui de votre étudiant.

Cette ressource, qui permet de lancer le dialogue, se veut introspective : les étudiants prennent le temps de réfléchir à ce à quoi ils tiennent et à ce qu'ils peuvent faire pour leur avenir. Pour chaque espace vide, nous donnons un exemple d'explication et de solutions. Cette liste n'est pas exhaustive. L'objectif de cette activité consiste à permettre aux étudiants de mettre au point des solutions inventives, qui pourraient fonctionner pour eux.

Objectifs pédagogiques

Les étudiants apprendront :

- + les effets des changements climatiques;
- + le déroulement de ces effets;
- + le choc des changements climatiques sur la vie des Canadiens;
- + les solutions fondées sur la nature et les solutions comportementales de tous les jours pour enrayer les changements climatiques.

Durée : 45 minutes

Format

- 1 Les étudiants pourraient se poser personnellement la question suivante : À quoi tiennent-ils? Que valorisent-ils dans leur existence?
- 2 Puis, en lançant un dialogue, les autres étudiants (en duo ou en groupes) trouveront des solutions ou expliqueront scientifiquement les conséquences pour chaque aspect de l'activité. Surtout, ils rempliront les zones vides.
- 3 Enfin, ils peuvent dresser la liste de ce qu'ils adorent faire ou en parler aux autres afin de savoir si ce à quoi ils tiennent est touché par les changements climatiques, en plus de brasser des idées sur les solutions envisageables.

SOLUTIONNAIRE

PARTIE 1 : Pour les solutions climatiques suivantes, indiquez « N » s'il s'agit d'une solution fondée sur la nature ou « C » s'il s'agit d'une solution comportementale :

- + Protéger les milieux humides. (N)
- + Faire du covoiturage pour aller à l'école. (C)
- + Planter des arbres. (N)
- + Remplacer le charbon par l'énergie solaire. (C)
- + Protéger les récifs coralliens. (N)
- + Acheter des produits locaux. (C)
- + Mieux sensibiliser l'opinion publique. (C)
- + Demander à l'administration de l'école de cesser d'acheter des bouteilles d'eau en plastique. (C)
- + Aménager un toit-jardin vert. (N)

PARTIE 2 : Allez à la rencontre de 5 adolescents. Ils partageront avec vous leurs ennuis. Écoutez-les et aidez-les à comprendre comment leurs enjeux sont reliés aux changements climatiques et à trouver des solutions. (À remplir)

Notez que les solutions suggérées ne sont pas exhaustives, et il sera intéressant de voir les idées que vos élèves proposeront.



Continuons la discussion sur les changements climatiques! Visitez notre collection de ressource en ligne : canards.ca/resources/educateurs/parlons-changements-climatiques



EXEMPLE : RENCONTRE AVEC WILLIAM

Lieu : Toronto (Ontario)

Passe-temps : « J'adore passer du temps en plein air dans la ville, que ce soit au planchodrome ou en faisant du vélo. Et en été, nous avons de plus en plus souvent des vagues de chaleur qui s'éternisent. On peut difficilement se consacrer à des loisirs en plein air. Parfois, il y a du smog qui plane sur la ville pendant plusieurs jours. C'est alors que je regarde Netflix. »

Expliquer comment cette conséquence est liée aux changements climatiques.

Les gaz à effet de serre emprisonnent naturellement la chaleur, en « adaptant parfaitement » la température à la vie sur la Terre. Toutefois, depuis peu, les activités humaines libèrent un supplément de CO₂ dans l'atmosphère, ce qui emprisonne encore plus de chaleur et cause des vagues de chaleur plus fréquentes.

Que peut faire William pour réduire ce problème ou y mettre fin?

Mettez-vous à sa place : que feriez-vous?

Exemples de solutions :

- Planter des arbres sur le territoire de la ville afin de créer des zones d'ombre et plus fraîches (en participant à une campagne de plantation d'arbres ou en demandant l'autorisation de planter des arbres dans un parc local).
- Parler à des membres du Conseil municipal de Toronto de la création de nouveaux espaces verts ou de l'aménagement de nouveaux milieux humides.
- Promouvoir la conservation des milieux humides dans les parcs, les ravins ou les zones de conservation de la localité.

RENCONTRE AVEC NUKILIK**Lieu :** Resolute Bay (Nunavut)

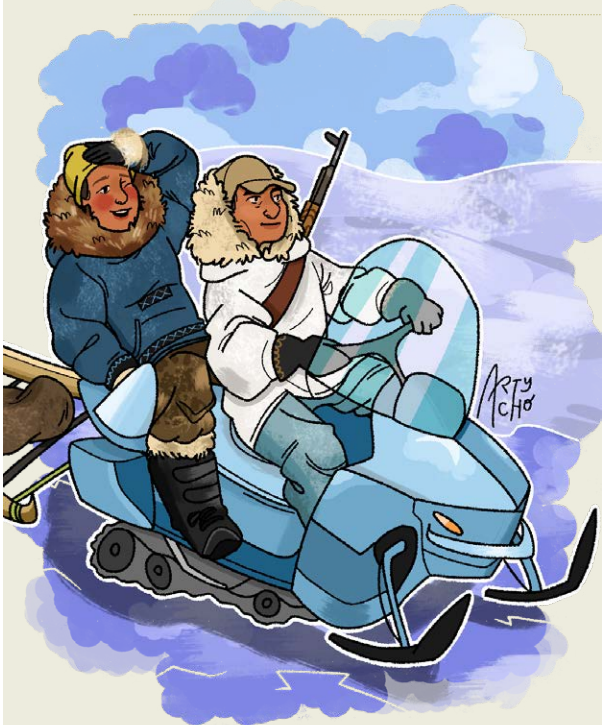
Passe-temps : « J'adore aller à la chasse avec mon père pour attraper des phoques. On peut ainsi nourrir toute la famille et nos voisins; en plus, la viande de phoque est très riche en nutriments et est beaucoup moins chère que les produits alimentaires qu'on achète au supermarché ici! Toutefois, il est de plus en plus dangereux de chasser sur la glace. Les accidents sont plus fréquents : les motoneiges tombent même dans l'eau. La chasse au phoque commence à devenir trop risquée. »

Expliquer comment cette conséquence est liée aux changements climatiques.

Exemple :

Les changements climatiques fait fondre la glace sur le dessus et en dessous.

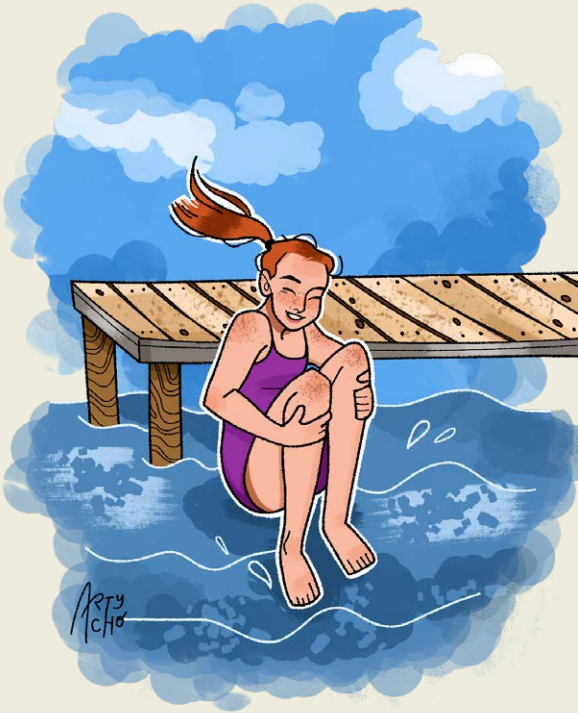
D'abord, sur le dessus, à cause du réchauffement de l'air, puis, en dessous, puisque l'eau de l'océan se réchauffe elle aussi. C'est pourquoi la calotte glaciaire s'amincit.



**Que peut faire Nukilik pour réduire ce problème ou y mettre fin?
Y a-t-il quoi que ce soit qu'il puisse faire pour s'adapter?**

Exemple d'adaptation : De nouvelles technologies permettent d'améliorer la sécurité sur la glace. Smartice permet aux collectivités de surveiller l'épaisseur de la glace et la neige sur les parcours traditionnels. Ce système réunit l'information recueillie et la transmet dans des cartes intuitives codées en couleurs et que l'on peut télécharger sur les ordinateurs ou sur les appareils mobiles pour pouvoir planifier les déplacements sur la glace. Pour en savoir plus, veuillez lire tout l'article.¹

¹ Thompson, J. (2018, June 5). Finding safe routes across melting Arctic ice with new tech and Inuit knowledge. *The Narwhal*. <https://thenarwhal.ca/finding-safe-routes-across-melting-arctic-ice-with-new-tech-and-inuit-knowledge>



RENCONTRE AVEC ALEXANDRA

Lieu : Lac Winnipeg (Manitoba)

Passe-temps : « J'adore passer l'été au lac! On peut se baigner dans le lac pour se rafraîchir et on peut aller à la pêche! Mais parfois, on ne peut pas se baigner dans le lac à cause des proliférations d'algues, qui peuvent être toxiques pour les humains et pour les animaux. On dit que ces proliférations sont causées par l'excédent de nutriments déversés dans le lac, par exemple les engrais ou les fosses septiques qui fuient. Je ne comprends pas pourquoi, mais il semble que le réchauffement des températures aggrave le problème. »

Expliquer le lien entre cette conséquence et les changements climatiques.

À cause des effets conjugués des changements climatiques (hausse de la température de l'eau) et du ruissellement des nutriments, l'eutrophisation du lac Winnipeg s'aggrave (et multiplie les cas de proliférations d'algues).

Que peut faire Alexandra pour réduire ce problème ou pour y mettre fin? Mettez-vous à sa place : que feriez vous?

Exemples de solutions :

- Protéger et restaurer les milieux humides dans le bassin hydrographique du Lac Winnipeg afin de filtrer les nutriments et les polluants dans l'eau avant qu'ils se déversent dans le lac.
- Promouvoir l'utilisation circonspecte des engrais : parlez-en à vos amis, à la famille et aux dirigeants politiques de la localité.
- Promouvoir la sensibilisation aux milieux humides comme moyen de filtrer les nutriments et d'emmagasiner le carbone.
- Promouvoir les milieux humides aménagés pour traiter les eaux pluviales et les effluents avant qu'ils se déversent dans le lac.



RENCONTRE AVEC LIAM

Leiu : Kamloops (Colombie-Britannique)

Passe-temps : « Pendant mes vacances estivales, je séjourne chez mes grands-parents à Kamloops. J'adore cette ville! Je peux faire du vélo de montagne et des randonnées! Toutefois, dans les dernières années, j'ai remarqué qu'il y a beaucoup de feux de forêt. Le vent souffle la fumée et la qualité de l'air est médiocre; parfois, la Santé publique nous demande de rester à la maison. Dans ce cas, je me sens captive et je finis par m'ennuyer. »

Expliquer le lien entre cette conséquence et les changements climatiques.

Les changements climatiques donne un temps plus sec (sécheresses, chaleurs extrêmes, et diminution de la couverture neigeuse) en plus de multiplier les orages. C'est une combinaison parfaite pour augmenter les incendies de forêt.

**Que peut faire Liam pour réduire ce problème ou pour y mettre fin?
Mettez-vous à sa place : que feriez-vous?**

Exemples de solutions :

- Promouvoir les politiques climatiques locales, par exemple la carboneutralité dans votre ville, auprès de l'organisme environnemental de votre localité ou des dirigeants politiques de votre ville.
- Poser des panneaux indicateurs pour donner aux concitoyens de l'information sur l'interdiction d'allumer des feux.
- Prendre l'initiative d'inscrire votre collectivité pour qu'elle devienne membre de FireSmart.
- Participer aux activités politiques et voter pour les candidats qui ont des plans climatiques sérieux.



RENCONTRE AVEC CHARLIE

Lieu : Lunenburg (Nouvelle-Écosse)

Passe-temps : « La lecture à la plage et les rencontres avec mes amis sont mes passe-temps préférés! Toutefois, je suis inquiet, puisque nous pourrions être privés de notre plage. J'ai remarqué qu'il y a des tempêtes plus fortes et fréquentes et j'ai entendu parler de l'augmentation du niveau de la mer. Après les tempêtes, la plage est dévastée et certaines maisons sont inondées ou endommagées par les vagues. Heureusement, nous n'avons pas encore subi d'inondation. »

Expliquer le lien entre cette conséquence et les changements climatiques.

Il y a deux conséquences dans ce scénario. L'une correspond au niveau de la mer qui augmente, ce qui est la conséquence de la fonte des glaces de l'Arctique, comme nous l'avons vu dans l'exemple de Nukilik. La plus grande intensité des tempêtes est la deuxième conséquence. **Expliquer pourquoi les tempêtes sont plus violentes.**

Exemple :

Le réchauffement de l'air et de l'eau des océans est la conséquence directe des changements climatiques, ce qui a pour effet d'accélérer et d'intensifier le cycle de l'eau. En effet, l'air chaud peut comprendre plus de vapeur, et l'eau chaude s'évapore plus rapidement que l'eau froide. Puisque le ciel comprend et libère plus d'eau, les tempêtes sont de plus en plus violentes.

Que peut faire Charlie pour réduire ce problème ou pour y mettre fin? Mettez-vous à sa place : que feriez-vous?

Exemples de solutions :

- + Demander aux membres de votre Conseil municipal de mettre au point, pour votre collectivité, un plan d'adaptation à l'élévation du niveau de la mer.
- + Faire partie d'un groupe environnemental local et militer pour une intervention climatique existante.
- + Faire la promotion de la restauration des milieux humides côtiers pour permettre de protéger les maisons contre les sautes d'humidité météorologiques.
- + Poser des panneaux indicateurs sur la plage pour sensibiliser l'opinion à l'augmentation du niveau de la mer.