

Nom :

Classe :



1

Qu'est-ce que l'exclusion ? Pouvez-vous expliquer une situation dans laquelle vous avez été témoin d'une situation d'exclusion ?

.....

.....

.....

2

Voici quelques exemples d'exclusions. Peux-tu les relier à leur définition ?

1

Fracture numérique

2

Isolement social

3

Exclusion liée à la pauvreté

4

Exclusion liée à un handicap

5

Isolement géographique

6

Discrimination

7

Abandon scolaire

8

Ségrégation géographique

9

Accès limité à l'éducation

10

Droits civiques limités

- Manque de ressources financières pour satisfaire les besoins de base comme le logement, la nourriture, la santé et l'éducation.
- Traitement injuste basé sur la race, le sexe, l'âge, la religion, l'apparence ou l'orientation sexuelle.
- Difficulté d'accès aux services et aux opportunités pour les populations vivant dans des zones isolées.
- Manque d'opportunités éducatives pour certains groupes en raison de la pauvreté, de la localisation géographique ou de la discrimination.
- Inégalité d'accès aux technologies, y compris l'internet et les appareils numériques.
- Confinement de certains groupes dans certains quartiers ou villages avec peu de services et d'opportunités.
- Impossibilité de réaliser certaines activités ou de se rendre dans certains lieux à cause d'une différence physique ou mentale.
- Absence de relations sociales ou réseaux de soutien, conduisant à la solitude.
- Décrochage scolaire, qui restreint les perspectives d'avenir.
- Restrictions sur les droits civiques et politiques, empêchant certains groupes de voter ou de s'engager dans des activités politiques.

3

Auxquelles de ces formes d'exclusion font référence ces témoignages issus du film ?



Kazeem

L'apparence de Kazeem faisait peur aux gens qu'il croisait. Ceux-ci préféraient se tenir à l'écart.



Khadi

La famille de Khadi a été forcée de s'installer dans un village où étaient regroupées toutes les familles ayant des cas de lèpre.



Dinesh

Dinesh n'avait pas d'argent pour payer ses soins de santé. Il a été obligé de vendre son magasin et n'a plus de moyens de subvenir aux besoins de sa famille.



Le père de Nishu

Si son père n'avait pas été soigné, Nishu aurait dû abandonner l'école.



Abidemi

Abidemi n'a pas pu se présenter pour devenir déléguée de classe à cause de sa maladie.



Certains villages du Guatemala

Certains villages du Guatemala situés dans les montagnes ne reçoivent que très rarement la visite d'un médecin.



Kazeem	Nishu
Khadi	Abidemi
Dinesh	Villages

4

Quelles sont les conséquences de l'exclusion liée à une maladie ?

.....

.....

.....

5

Il n'y a pas de lèpre en Belgique. À quels cas d'exclusions liés à la santé sommes-nous confrontés ?

.....

.....

.....

6

Quelle est la différence entre l'exclusion et l'isolement médical ?

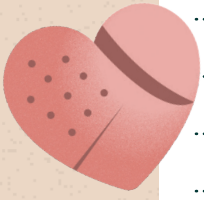
.....

.....

.....

7

Les médecins soignent les patients d'un point de vue médical. Que faut-il mettre en place pour garantir un avenir aux personnes atteintes par des maladies ?



.....

.....

.....

.....

.....

8

Comment se comporter face à une maladie que l'on ne connaît pas ?

.....

.....

.....



9

Quels sont les préjugés que nous avons envers ces maladies ou conditions génétiques ? Sur quoi sont-ils fondés ? Quelles en sont les conséquences ?

> Sida

.....

> Obésité

.....

> Cancer des poumons

.....

> Dépression/Burn out

.....

> Cirrhose du foie

.....

10

Dans certains pays, comme au Sénégal ou au Nigéria, les personnes affectées par la lèpre ont été regroupées par le passé dans des villages spécifiques. Quels sont d'autres cas où des personnes sont rassemblées et isolées ? Quelles conséquences cela a-t-il ?

.....
.....
.....

11

Lutter contre l'exclusion permet de participer à plusieurs des objectifs de développement durable définis par les Nations Unies. Quel lien peux-tu faire avec ceux-ci ?



.....
.....
.....
.....
.....
.....

Depuis 2015, les Nations Unies ont défini des objectifs de développement durable dans le but de rendre le monde meilleur. Il s'agit de 17 objectifs visant à éliminer la pauvreté, préserver la planète ainsi que favoriser la paix et le bien-être d'ici 2030.




DÉBATTRE DE QUESTIONS ÉTHIQUES



Les cas ci-dessous permettent d'approfondir le débat afin d'appréhender la réalité dans sa totalité. Si nous luttons autant que possible contre l'exclusion, il nous faut aussi pouvoir comprendre des situations à travers les points de vue de tous les intervenants.

1 Manjibour ne trouve pas de travail à cause de sa maladie. Personne ne l'engage car il a des mutilations et par peur qu'il contamine les autres.

- > Si vous étiez patron, que feriez-vous ?
 - > Engageriez-vous une personne malade ? Comment expliquez-vous votre choix ? Quel impact cela peut-il avoir sur une entreprise ?
 - > Si oui, que mettriez-vous en place pour la protéger et protéger les autres travailleurs ?
 - > Si non, quelles options voyez-vous pour cette personne ?
- 

.....

.....

.....

2 « On se levait tous les jours à 4h du matin pour aller trouver un travail. Dans le car qui nous transportait, les passagers s'offusquaient du fait que le conducteur accepte de conduire des malades de la lèpre à leurs côtés ».

- > D'après vous, faut-il interdire aux personnes affectées par la maladie de prendre les transports en commun ?
- > Quelles en sont les conséquences potentielles pour les personnes concernées (personne affectée par la maladie, utilisateur des transports en commun, chauffeur, entreprise de transport,...) ?
- > En quoi est-ce différent/similaire aux mesures prises durant le covid ?

.....

.....

.....

3

Dans certains pays, comme au Guatemala, il est très difficile de rejoindre certaines personnes affectées par la maladie. Dès lors, le coût de traitement pour une personne est très élevé. Avec ce montant on peut soigner davantage de personnes dans d'autres pays.

> Faut-il continuer à investir pour les soins dans les régions reculées ou soigner davantage de personnes ailleurs ?

.....

.....

.....

