

# CÔNG TRÌNH MỚI

## HƯỚNG DẪN LẮP ĐẶT PHẦN CẠNH ĐÓNG ĐINH

- 1) Khoảng hở gờ ghè cần phải được làm bằng phẳng, chính thẳng đứng và vuông, có kích thước đủ để lắp vừa cửa sổ. RO nên có chiều rộng lớn hơn 1/2 inch so với cửa sổ sẽ lắp.
- 2) Lắp tấm chống thấm bậu cửa theo hướng dẫn lắp tấm chống thấm ở bên phải.
- 3) Đặt lớp cách nhiệt bằng sợi thủy tinh dọc theo bậu cửa của khoảng hở thô và ghim tại chỗ. Cẩn thận, đừng để cách nhiệt quá mức. LƯU Ý: Có thể dùng bọt cách nhiệt xung quanh các cửa sổ để thay thế sợi thủy tinh; tuy nhiên, cần phải lắp đặt theo hướng dẫn của nhà sản xuất. Cách nhiệt quá mức bằng bọt có thể làm cho cửa sổ hoạt động không chính xác. LƯU Ý: Đối với các loại cửa sổ lớn hơn, bạn nên tháo phần khung kính trước khi lắp đặt.
- 4) Trét kín một đường keo 3/16 đến 1/4 inch ở mặt sau của phần cạnh đóng đinh của cửa sổ, dọc theo các khe đỉnh đã đục sẵn.
- 5) Cửa sổ chính giữa mở, đặt đáy của cửa sổ lên tấm bậu cửa, đảm bảo bậu cửa cân bằng. Nếu bậu cửa không bằng phẳng, dùng miếng chêm nếu cần thiết.
- 6) Sử dụng đinh lợp mái 1-3/4 inch, cố định một góc của cửa sổ bằng cách đóng đinh qua các lỗ đục sẵn. Để đinh lỏng để điều chỉnh nếu cần thiết. Kiểm tra khung để biết mức độ bằng phẳng của góc vuông và cạnh thẳng đứng, dùng miếng chêm nếu cần thiết. (Không nên dùng súng bắn đinh.)
- 7) Tiếp tục đóng đinh qua tất cả các khe đỉnh đục sẵn khác để đảm bảo cửa sổ có hình vuông trong khoảng hở. (Kiểm tra các đường thẳng tại khu vực cửa.)
- 8) Tiếp tục đóng đinh phần vây của bậu cửa, đảm bảo cửa sổ cân bằng dọc theo toàn bộ chiều dài.
- 9) Phải cẩn thận để không lắp đầy quá mức khoảng trống giữa RO và khung cửa sổ khi phun bọt cách nhiệt nén thấp. Tìm hiểu các đặc tính giãn nở của bọt bạn đang sử dụng và chỉ bơm đủ bọt để lấp đầy khoảng trống. Tránh lắp đầy quá mức khoảng trống vì điều này có thể khiến khung cửa sổ bị lệch và cản trở hoạt động của cửa sổ.
- 10) Hoàn tất lắp đặt tấm chống thấm (Bước 3 và 4).

### LƯU Ý ĐẶC BIỆT:

Trên các cửa sổ của DH và dạng lặn, mở nhẹ các khung kính cửa sổ sẽ tạo ra một “đường ngấm” để giúp chỉnh vuông góc cửa sổ. Trên các khung cánh cửa sổ và mái hiên, hãy kiểm tra để bảo đảm rằng đường biên giữa các khung kính và khung chính là bằng nhau ở cả 4 cạnh.

**Sử dụng miếng chêm:** Không nên sử dụng miếng chêm gỗ. Miếng chêm nên được làm bằng nhựa bền hoặc các vật liệu phù hợp khác để không bị nén hoặc xuống cấp theo thời gian.

**Cửa sổ có phần cạnh đóng đinh và phụ kiện:** Trước khi lắp đặt, trét keo kín phần cạnh đóng đinh của cửa sổ vào cửa sổ bằng cách trét đường keo silicon liên tục vào mặt sau của cạnh đóng đinh, nơi nó giao với khung cửa sổ. Sau khi lắp đặt, trét kín tất cả các góc của khung nối cơ học và đóng đinh phần cạnh để trét kín khung và mỗi nối đường phân giới.

**Cửa sổ với các phụ kiện đã trét keo:** Nếu cửa sổ được cung cấp kèm vỏ phẳng đã trét keo tùy chọn hoặc phụ kiện 908, nên trét keo lần thứ hai. Trét một đường keo silicone liên tục vào mặt sau của mặt bích đóng đinh ở chỗ tiếp xúc với phụ kiện cửa sổ.

**Chỉ với cửa sổ lặn:** Khoảng hở thô phải bằng phẳng, thẳng và vuông. Bậu cửa sổ phải bằng phẳng, cân bằng và được chống đỡ trên toàn bộ chiều rộng của RO để đảm bảo khóa khung cửa kính và đai ốc hãm căn chỉnh với nhau, đồng thời để bảo đảm hoạt động chính xác. Sử dụng miếng chêm liên tục trên toàn bộ chiều rộng của RO, hoặc sử dụng các miếng chêm riêng lẻ ở bậu cửa trên toàn bộ chiều rộng của khoảng hở để giúp bậu cửa RO bằng phẳng; các miếng chêm không cách nhau quá 6 inch dọc theo bậu cửa và lý tưởng là nằm bên dưới mỗi con lăn khung cửa kính. Lỗ thoát nước phải được bảo đảm thông thoáng, không có vật cản.

**LƯU Ý RẤT QUAN TRỌNG:** Tất cả các cửa sổ của công trình mới phải được lắp đặt bằng các đinh vít lắp đặt đi kèm. Vặn các đinh vít xuyên qua thanh dọc cửa sổ và vào khoảng hở đã tạo khung và miếng chêm tại mỗi ốc vít khi cần – không vặn quá chặt các vít. Sử dụng các lỗ lắp đặt đã khoan trước dọc theo thanh dọc cửa sổ trên tất cả các sản phẩm nhựa vinyl và cửa sổ treo đôi Majesty. Trên tất cả các cửa sổ gỗ Majesty khác, hãy khoan lỗ trước dọc theo thanh dọc và vặn vít lắp đặt.

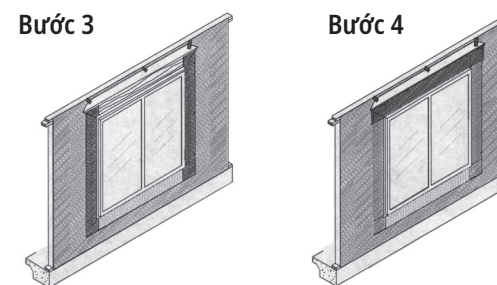
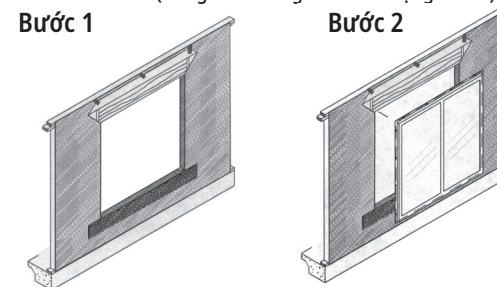
**Sản phẩm Majesty –** Tất cả các bề mặt gỗ phải được hoàn thiện và trét keo trong vòng 48 giờ sau khi lắp đặt.

Tấm chắn được dùng cho mục đích chống côn trùng hợp lý và không nhằm mục đích an ninh hoặc giành cho việc giữ người hoặc vật thể từ bên trong.

Không tuân thủ các hướng dẫn này có thể dẫn đến cửa sổ này không theo đúng thông số kỹ thuật của Harvey cho mục đích sử dụng dự kiến. Tất cả các bảo hành cũng có thể bị mất hiệu lực.

## quy trình chống thấm cơ bản

- Bước 1** Tấm chống thấm bậu cửa phần đáy của khoảng hở
- Bước 2** Lắp đặt cửa sổ bằng keo trét kín
- Bước 3** Tấm chống thấm thanh dọc hai bên của khoảng hở
- Bước 4** Tấm chống thấm phía trên cửa sổ (Dùng tấm chống thấm bản rộng 6 inch)



### chiều dài tấm chống thấm

Chống thấm bậu cửa	= RO <sup>w</sup> + (2 x chiều rộng tấm chống thấm)
Chống thấm thanh dọc	= RO <sup>w</sup> + (2 x chiều rộng tấm chống thấm) - 1"
Chống thấm phía trên	= RO <sup>h</sup> + (2 x chiều rộng tấm chống thấm) + 2"

### chú giải

RO=Khoảng hở thô  
 RO<sup>w</sup>=Chiều rộng ngang khoảng hở thô  
 RO<sup>h</sup>=Cao dọc của khoảng hở thô

**Để được bảo hành về phần chống thấm, hãy tham khảo Danh mục Sản phẩm Xây dựng của Harvey (Hệ thống Phòng thủ Khí hậu).**