

Ihr Gehör ist wichtig. Lassen Sie sich von einem Akustiker beraten.



NXG<sup>AI</sup>

Aus Gründen der Lesbarkeit wird darauf verzichtet, durchgehend geschlechtsspezifische Formulierungen zu verwenden. Soweit personenbezogene Bezeichnungen nur in männlicher Form angeführt sind, beziehen sie sich auf Männer, Frauen und Diverse in gleicher Weise. Dies soll jedoch keinesfalls eine Geschlechterdiskriminierung oder eine Verletzung des Gleichheitsgrundsatzes zum Ausdruck bringen. Entsprechende Begriffe gelten im Sinne der Gleichbehandlung grundsätzlich für alle Geschlechter. Die verkürzte Sprachform beinhaltet keine Wertung.

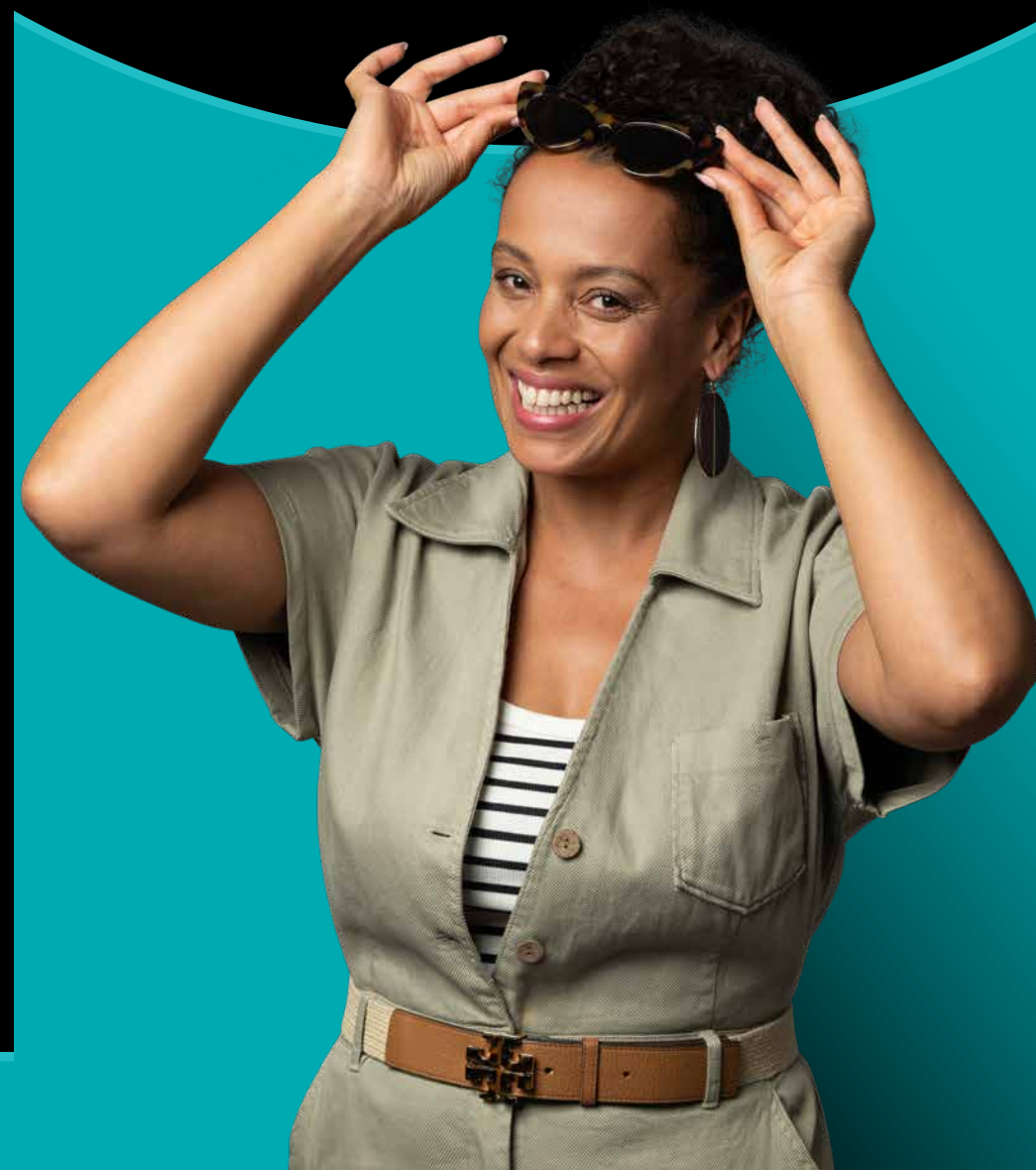
Besuchen Sie [nuear.de](https://www.nuear.de), um mehr zu erfahren.

NUEAR

NuEar, das NuEar Logo, Neuro Sound Technology, NXG, das NXG Logo, Edge Modus und Ear-Brain Technology sind eingetragene Marken von Starkey Laboratories, Inc. ©2023 Starkey Laboratories, Alle Rechte vorbehalten. BROC2988-00-DE-NE 10/23 Art.-Nr. P00003068

NUEAR  
NXG<sup>AI</sup>

Gutes Hören mit NuEar  
klang noch nie so gut.



Eine gute Entscheidung  
für ein besseres Leben

Sie können nicht mehr so gut hören wie früher? Das ist nicht ungewöhnlich. Aber wenn Sie Ihre Mitmenschen nicht mehr richtig verstehen oder Vögel nicht mehr zwitschern hören können, ist es an der Zeit, aktiv zu werden.

Ein Hörverlust kann uns schöne Momente im Leben verpassen lassen und zu sozialer Isolation beitragen.

Wenn Sie eine Veränderung Ihres Hörvermögens bemerken, ist ein Besuch in einem Akustikfachgeschäft ein sinnvoller erster Schritt. Akustiker wissen, was zu tun ist, damit Sie wieder besser hören und besser leben können.

# Neue In Ear-Brain Technology

NXG AI-Hörsysteme orientieren sich an der natürlichen Funktionsweise unseres Gehörs.

Sie ahmen die Großhirnrinde des Gehirns nach und helfen so, schnell und präzise die „Lücken zu füllen“, die entstehen, wenn unser Gehör beeinträchtigt ist.

NXG AI ist so smart, es denkt wie wir es tun. Es passt sich so schnell an, dass Sie es womöglich gar nicht merken. Die Hörsysteme nehmen stündlich automatisch über 80 Millionen personalisierte Anpassungen vor und wurden dafür entwickelt, dass

- Sie Wörter und Sprache **noch intuitiver und natürlicher hören** und verstehen.\*
- leise Klänge leise bleiben, **ohne ungewollte Störgeräusche**.
- **die Höranstrengung** beim Zuhören und Verstehen **verringert wird**.

## Mit dem Leben verbunden

Das StarLink Zubehör verbindet Sie mit Ihrer Lieblingsmusik, Fernsehsendungen und Telefongesprächen in hervorragender Klangqualität. Dank Bluetooth®-Technologie sind sie einfach zu koppeln und noch einfacher zu bedienen.



StarLink

Mit NXG AI  
bleiben Sie in  
Verbindung.



\*Im Vergleich zu NuEars Vorgänger-Hörtechnologie

\*\*Die Ergebnisse variieren je nach wireless Nutzungsverhalten.



## Vielfältige Konnektivität

In Kombination mit der benutzerfreundlichen Hear Circle App bieten NXG AI-Hörsysteme noch mehr Vorteile.

### Edge Modus+

Optimiert die Klangqualität bei Bedarf auch in herausfordernden Hörumgebungen.

### Ganzheitliches Wohlbefinden

Nutzt die wissenschaftlichen Erkenntnisse über unsere Ohren, um gegangene Schritte genau zu erfassen, Ihr Hörverhalten zu analysieren und Ihnen zu helfen, Ihre Wohlfühlziele zu erreichen.

### Sturzdetektor und -alarm

Das einzige Hörsystem, das Stürze erkennen und Familie oder Freunde alarmieren kann.

### Binaurales Streaming

Überträgt Anrufe, Musik und mehr direkt auf beide Hörsysteme und sorgt so für ein natürlicheres Hörerlebnis.

## Schmeichelt den Ohren

Die NXG AI-Hörsysteme wurden nach sorgfältiger Forschung entwickelt, um sich ergonomisch an das Ohr anzupassen. Sie wurden konzipiert, um ein neuartiges Klangerlebnis, Komfort und Langlebigkeit zu bieten.

### Unauffälliges Design

Ob maßgefertigtes Im-Ohr- oder schlankes Hinter-dem-Ohr-Modell – NXG AI-Hörsysteme sitzen bequem und sind für andere kaum wahrnehmbar.

### Akku-Power den ganzen Tag

Mit den wiederaufladbaren Optionen können Sie sich darauf verlassen, dass Ihnen die Energie nicht ausgeht. Das NXG AI RIC RT bietet sogar bis zu 51 Stunden Laufzeit mit nur einer Ladung.\*\*

### Strapazierfähig im Alltag

Entwickelt, um Feuchtigkeit und Staub abzuweisen, Stürze zu überstehen und die Widrigkeiten des Lebens zu meistern.

