

# Atouts Medias

*Supports de communication institutionnels et produits*



# BIENVENUE

Notre brochure ATOUTS MEDIAS présente nos supports de communication pour vous permettre d'habiller votre salle d'attente et vos vitrines.

Nous mettons également à votre disposition des outils pour vos opérations de communication locale (ISA, Encart presse et Mailing) personnalisables à vos couleurs et qui vous aideront dans vos campagnes de prospection.

Chaque support est associé à un code ou une référence que nous vous invitons à commander via notre site estore en vous aidant des codes.

Le service marketing se tient à votre disposition pour vous conseiller ou organiser pour vous la campagne de votre choix.

Bonne communication !

## Le Service marketing

# COMMENT UTILISER LA PLV ?

### **Brochure Hero / Plaquette Hero / Fiche technique et autres documents professionnels**

Présentation des produits et technologies.

Ces documents peuvent être utilisés comme support pour les contacts avec le corps médical.

**Catalogue** : Présentation de l'ensemble des produits et technologies disponibles.

**Fiche technique patient** : A joindre avec un devis normalisé.

**LES fiches techniques patient individuelles (par modèle et niveau technologie) sont disponibles pour toutes nos gammes d'aides auditives en fichier électronique sur [www.starkeypro.fr](http://www.starkeypro.fr).**

**Brochure patient** : A laisser à disposition dans la salle d'attente.

**Dépliant / Flyer** : A joindre avec un courrier de relance fichier, de prospection...

A remettre au patient.

**Sous-mains gammes de produit** : Un support qui vous aidera à présenter les différentes solutions Starkey à vos patients.

**Articles scientifiques** : Etudes cliniques sur nos produits et technologies.

Ces brochures peuvent être utilisées comme support pour les contacts avec le corps médical.

**Mini-totem / Présentoir / Chevalet** : A installer sur un comptoir ou un meuble. Pour l'accueil, vitrine ou salle d'attente.

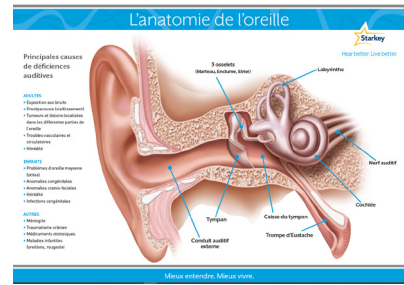
**Poster** : A suspendre ou à accrocher dans une vitrine ou une salle d'attente.

**Totem** : A installer dans une vitrine ou une salle d'attente.

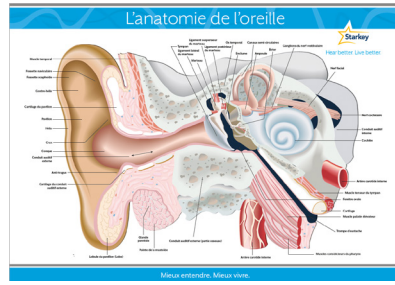
**Vitrophanie (Adhésif vitre)** : Face visible à apposer sur une vitre à l'intérieur du centre afin que ce soit visible à l'extérieur.

*Aujourd'hui, plus que jamais, vos patients s'informent avant tout achat important. Nos supports de communication sont donc des éléments précieux pour eux. Notre PLV permet ainsi, en plus de promouvoir les solutions auditives que vous vendez, d'améliorer vos efforts de communication en fournissant aux patients, une partie de l'information dont ils ont besoin.*

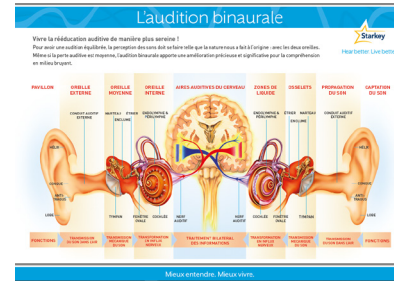
# INSTITUTIONNEL



**SOUS-MAIN ANATOMIE DE L'OREILLE - AUDIO**  
79189-145



**SOUS-MAIN ANATOMIE DE L'OREILLE - ORL**  
79189-146



**SOUS-MAIN ANATOMIE DE L'AUDITION BINAURALE**  
79189-419

Ces supports au format A3 sont recto/verso. Ils peuvent être apposés sur un mur ou utilisés comme sous-mains.

## Mieux entendre. Mieux vivre.

*Notre positionnement « Mieux entendre. Mieux vivre. » a pour but d'expliquer les conséquences d'une perte auditive sur la santé et de diffuser des informations qui permettront aux personnes malentendantes et à leur entourage à franchir le pas pour retrouver une meilleure audition.*

Tout comme vous, le bien-être et la satisfaction des malentendants constituent notre priorité. Nous souhaitons, dans ce sens, continuer de vous aider à communiquer sur tous les bénéfices et bienfaits de l'appareillage.

Ces supports vous permettront ainsi de mieux communiquer sur la santé auditive.

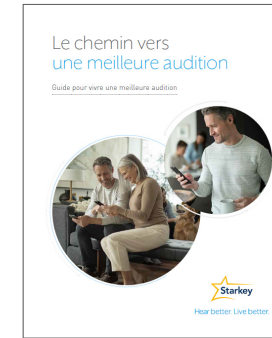
### Les objectifs :

- Sensibiliser le public sur l'impact que la perte auditive peut avoir sur la santé en général, sur le déclin cognitif ainsi que sur les relations sociales.
- Vous aider à communiquer sur tous les bénéfices et bienfaits que peut apporter le port de solutions auditives aux personnes qui en ont besoin mais qui n'ont pas encore franchi le pas.
- **Vous permettre de :**
  - Faire de la pédagogie en expliquant à vos patients les plus réticents et à leur entourage l'importance de ne pas retarder le moment de l'appareillage.
  - Vous démarquer des habituels messages sur les aides auditives, leur technologie ou leur discrétion.

Nous souhaitons vous fournir tous les outils nécessaires à la réussite de vos communications d'information/prévention sur la santé auditive et notre service marketing se tient à votre disposition pour vous accompagner ou répondre à vos questions.

# INSTITUTIONNEL

## Mieux entendre. Mieux vivre.



**BROCHURE**  
**LE CHEMIN VERS UNE MEILLEURE AUDITION**  
79189-550

La brochure « Le chemin vers une meilleure audition » contient des informations utiles sur la perte auditive, sur l'évolution de la technologie auditive et sur la prévention qui ont pour but d'aider vos patients à améliorer leurs capacités de communication avec des aides auditives.

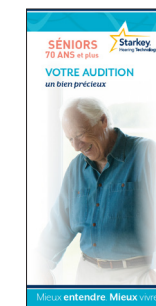
Destinée aussi bien à vos patients qu'à leur entourage, elle aborde les thèmes de l'audition tels que comprendre sa perte auditive, les technologies auditives... ainsi que la période de réapprentissage afin que vos patients puissent tirer le meilleur profit de leurs aides auditives.

Ces dépliants sont conçus pour vous aider à sensibiliser le grand public sur l'importance d'une bonne audition et son impact sur la santé en général.

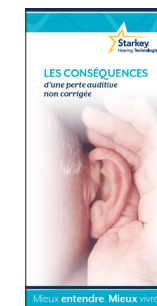
Ces dépliants sont conditionnés par lot de 25 exemplaires.



**Dépliant Les adultes 55-70 ans MEMV**  
79189-453



**Dépliant Les seniors 70 ans et plus MEMV**  
79189-454



**Dépliant Les conséquences d'une PA non corrigée MEMV**  
79189-455



**Dépliant Les solutions Auditives MEMV**  
79189-456



**Dépliant Les acteurs de la santé auditive MEMV**  
79189-457

## Jusqu'à épuisement des stocks

### LES VIDÉOS



Des vidéos sont également mises à votre disposition, sur demande auprès du service marketing.





# EVOLV AI

# EVOLV AI

## SUPPORTS PROFESSIONNELS



**Plaquette Hero**  
79189-110



**Fiche technique patient**  
À joindre avec un devis normalisé.  
En version numérique disponible en téléchargement sur [starkeypro.fr](http://starkeypro.fr)



**Articles scientifiques**  
Les articles scientifiques et études cliniques sur nos technologies sont disponibles en version numérique et téléchargeables via notre site [starkeypro.fr](http://starkeypro.fr).

Ces brochures peuvent être utilisées comme support pour les contacts avec le corps médical.

## CHEVALETS/TOTEMS



**Mini-totem**  
79189-119



**Insert Evolv AI**  
Habillage Evolv AI à mettre dans le cube en plexiglass pour factices 86656-000



**Totem XL (recto/verso)**  
79189-120

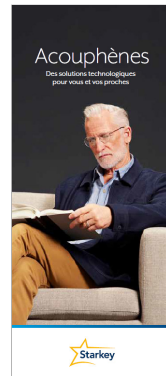
## SUPPORTS CONSOMMATEURS



**Brochure patient tous modèles**  
79189-111  
lot de 15 ex



**Brochure patient Intras**  
79189-112  
lot de 15 ex



**Brochure patient Acouphènes**  
79189-113  
lot de 15 ex



**Brochure patient Accessoires**  
79189-114  
lot de 15 ex



**Brochure patient Système CROS**  
79189-115  
lot de 15 ex

Avec ce support, en scannant le QR Code, vous pouvez savoir si le smartphone du patient est compatible avec les aides auditives connectées Starkey.



**Chevalet QR Code (recto/verso) au format A5**  
**Compatibilité Smartphone**  
79037-659



**Fiche QR Code (recto/verso) au format A5**  
**Compatibilité Smartphone**  
79037-632



**Chevalet double distributeur Starkey**  
79189-124

## AFFICHAGES



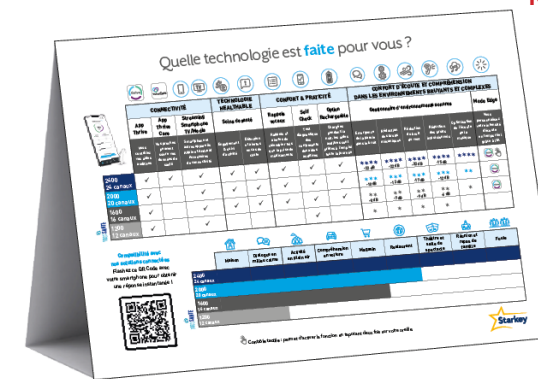
**Vitrophanie**  
79189-121



**Affiche (recto/verso)**  
79189-118



Ce chevalet vous aidera à présenter à vos patients les différents niveaux technologiques et les modèles d'aides auditives ; en tenant compte de la perte auditive, des préférences esthétiques, du mode de vie, des besoins et du budget, pour bien choisir l'aide auditive qui leur correspond le mieux.



**Chevalet (recto/verso) au format A3**  
**"Bien choisir son aide auditive"**



# COMMUNICATION LOCALE

# COMMUNICATION LOCALE

## Kit Dépliant ISA - Communication public

Dépliants pour distribution boîtes aux lettres pour journées d'information, à repiquer aux dates des journées, coordonnées, logo et plan d'accès. **Thématiques Performance et Discrétion** : pour vous permettre de choisir la communication la plus adaptée à la cible de consommateurs que vous voulez atteindre.



Dépliant ISA



Courrier prospect, prospect approché, client, Journées de ventes etc.

## Kit Presse - Communication presse public

Encart presse pour journées d'information. Thématique identique à celle utilisée en publicité adressée ou non adressée. Réalisé sur demande, repiqué aux dates des journées, coordonnées et logo, au format réservé dans le journal.



## Kit lettres de relance fichier

Modèles prospect non approché, prospect approché et client appareillé. Les différents modèles de lettre proposés (au choix parmi plusieurs thématiques produits ou institutionnel) vous permettront de créer du trafic dans vos centres.



## STARKEY S'OCCUPE POUR VOUS DE LA MISE EN PLACE DE VOTRE OPÉRATION DE COMMUNICATION

Pour que votre opération se déroule dans les meilleures conditions, compter 6 à 8 semaines de délai (avant le début de l'opération).

### Mailings adressés sous enveloppe

- Location de fichiers d'adresses ciblées
- Mise à disposition du courrier
- Repiquage ou personnalisation
- Mise à disposition de dépliants à insérer
- Impression, mise sous pli et expédition

### Distribution boîtes-aux-lettres ISA

- Etude du potentiel de distribution de votre secteur
- Mise à disposition du dépliant
- Repiquage ou personnalisation
- Impression et distribution

Pour réaliser une opération de communication, contactez dès maintenant votre Responsable Régional ou le service marketing : [marketing\\_france@starkey.fr](mailto:marketing_france@starkey.fr)

# VIDÉOS ET VISUELS PRODUITS

Nous mettons à votre disposition en téléchargement des vidéos et visuels que vous pouvez utiliser pour réaliser vous-même votre communication sur nos produits.

Ces visuels et vidéos sont la propriété de Starkey France.

Le transfert des vidéos et des visuels Starkey à des tiers, dans leur forme originale ou retouchée est strictement interdit. Ces visuels et vidéos peuvent être utilisés à des fins éditoriales, scientifiques et commerciales.

Les visuels Starkey peuvent être utilisés en citant obligatoirement la source dont ils proviennent avec le « Copyright Starkey » et être soumis à l'approbation de Starkey France.

