

QUICKTIP

DualSync Bimodales Streaming

Vor der Kopplung muss das MED-EL Gerät sowie das Hörsystem mit der jeweiligen Software programmiert werden.

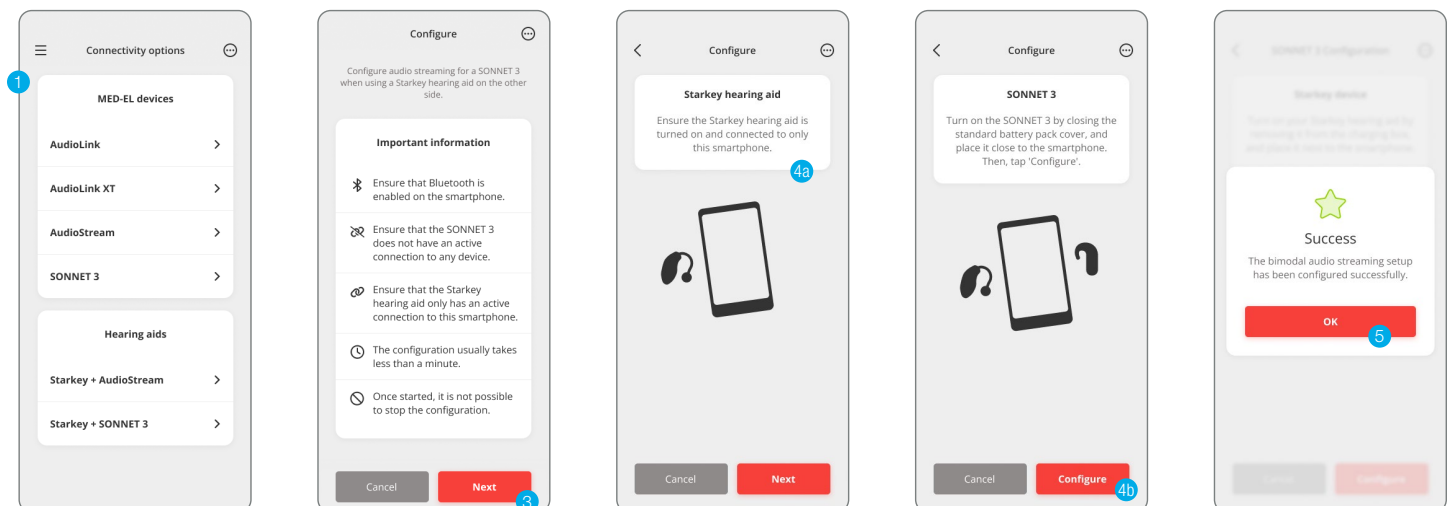
Kopplung

Informationen zur Kopplung von MED-EL Geräten mit dem Smartphone und der AudioKey 3 App finden Sie unter www.medel.com/support. Stellen Sie sicher, dass Pro Fit vor der Kopplung mit einem Apple-Device geschlossen ist. Auf dem Apple-Device muss iOS 16.0 oder höher installiert sein.

- 1 Wählen Sie **Einstellungen > Bedienungshilfen > Hörhilfen**.
- 2 Stellen Sie sicher, dass Bluetooth[®] aktiviert ist.
- 3 Schalten Sie das Hörsystem aus und dann wieder ein, um es in den Kopplungsmodus zu versetzen.
- 4 Wählen Sie das Hörsystem aus, wenn es auf dem Bildschirm erscheint.
- 5 Wenn Sie dazu aufgefordert werden, wählen Sie **Koppeln**.
- 6 Achten Sie darauf, dass neben dem Namen des Hörsystems **"Verbunden"** steht.

MED-EL AudioKey 3 App-Kopplung

- 1 Wählen Sie die **Konnektivitätsoptionen** in der AudioKey 3 App.
- 2 Wählen Sie unter **Hörgeräte** die entsprechende bimodale Konfiguration aus.
- 3 Lesen Sie die **wichtigen Informationen**. Tippen Sie auf **Weiter**, um fortzufahren.
- 4 Lesen Sie die Anweisungen für das Hörgerät und das MED-EL Gerät. Tippen Sie auf **"Konfigurieren"**, um den Konfigurationsprozess zu starten.
- 5 Eine Eingabeaufforderung teilt dem Benutzer mit, dass die bimodale Audio-Streaming-Einrichtung erfolgreich konfiguriert wurde. Wählen Sie **OK**.



Bimodale Kopplung mit dem AudioLink XT

- 1 Schalten Sie das Hörsystem aus und dann wieder ein, um es in den Kopplungsmodus zu versetzen.
- 2 Platzieren Sie das Hörsystem in die Nähe des AudioLink XT.
- 3 Schalten Sie den AudioLink XT ein, indem Sie die Haupttaste etwa 2 Sekunden lang drücken. Nur die Statusleuchte sollte aktiv sein.
- 4 Versetzen Sie das AudioLink XT in den Kopplungsmodus, indem Sie die Telefonspulen- und die Mikrofontaste gleichzeitig für ca. 2 Sekunden drücken. Die Verbindungssymbole blinken.
- 5 Sobald das Hörsystem gefunden wurde, leuchtet das Verbindungssymbol der entsprechenden Seite dauerhaft auf, während die andere Seite kontinuierlich doppelt blinkt.
- 6 Wiederholen Sie die Schritte mit Ihrem Audioprozessor. Wenn der Audioprozessor gefunden wurde, leuchtet am AudioLink XT auch das zweite Verbindungssymbol dauerhaft auf.