

# Le chemin vers une meilleure audition

Guide pour vivre une meilleure audition

---



Hear better. Live better.

# Bienvenue dans les pages pratiques

---

<b>Le début de votre voyage</b> .....	2
Les conséquences d'une perte auditive - Comment entendons-nous ? - Les avantages d'un appareillage stéréophonique	
<b>Comprendre sa perte auditive</b>	
Comment la perte auditive survient-elle ? .....	8
A quoi ressemble la perte auditive ? .....	10
Entendez-vous des sifflements dans vos oreilles ? .....	12
<b>Les acteurs de la santé auditive</b>	
Pourquoi faire appel à un professionnel ? .....	14
La première visite chez un audioprothésiste .....	16
<b>Les solutions auditives</b>	
Que permettent les aides auditives ? .....	18
Des fonctions avancées .....	20
Les modèles d'aides auditives .....	22
Le prix .....	24
<b>La fin de votre voyage</b> .....	28

## Informations patients

Nom \_\_\_\_\_

Date d'appareillage \_\_\_\_\_

Nom du professionnel de l'audition \_\_\_\_\_

Centre \_\_\_\_\_

Modèle d'aide auditive \_\_\_\_\_ Marque \_\_\_\_\_

N° de série droit \_\_\_\_\_ N° de série gauche \_\_\_\_\_

Type de pile \_\_\_\_\_

**Merci de la confiance que vous nous accordez  
pour trouver des solutions à votre gêne auditive.**

---



## ***L'ouïe est un des sens les plus remarquables du corps humain***

L'ouïe communique en permanence avec le cerveau pour interagir avec notre environnement sonore. Ce sens nous permet de capter et d'interpréter instantanément les informations de notre environnement. Pour pallier les déficits sensoriels, l'homme doit déployer des trésors d'ingéniosité là où la nature a mis des millénaires à parfaire nos sens, d'une formidable complexité, pour nous permettre sans effort, de nous connecter au monde qui nous entoure. Si l'un de ces composants ne fonctionne pas correctement, il en résulte une perte auditive. C'est le cas pour

les 7 millions de malentendants en France. Si vous faites partie de ces personnes qui vivent avec une perte auditive, ou si vous connaissez quelqu'un dans votre entourage qui a besoin d'aide, alors cette brochure vous est dédiée. Vous y trouverez des informations utiles sur la perte auditive, sur l'évolution technologique des aides auditives et la prévention afin de ne pas détériorer votre audition et votre bien-être au quotidien. Notre objectif est de vous aider à franchir le plus facilement et le plus rapidement possible le passage de votre ancienne à votre nouvelle façon d'entendre.

***Si vous avez la moindre question au cours de la période d'adaptation d'une nouvelle audition, n'hésitez pas à vous rapprocher de votre audioprothésiste ou rendez-vous sur [starkey.fr](https://starkey.fr).***

# Les voyages les plus enrichissants commencent par un objectif

Comme la plupart des voyages, celui que vous allez entreprendre pour retrouver une meilleure audition doit commencer avec un objectif. Dans ce cas, le but est d'agir enfin pour traiter votre perte auditive et de cesser de la laisser impacter votre qualité de vie, vos relations familiales et même votre situation financière.

Il n'est pas rare d'ignorer ou de dissimuler sa perte auditive aussi longtemps que possible. Les raisons pour retarder le port d'une solution auditive sont aussi variées que les personnes qui vivent avec leur perte auditive :

- **Généralement progressive** — l'installation de la perte auditive peut être facilement ignorée voire passer inaperçue.
- **La perte auditive n'est pas toujours reconnue en tant que telle** — *"J'entends bien, ce sont les autres qui marmonnent et qui n'articulent pas suffisamment"*.
- **La perte auditive est minimisée** — *"Mon audition va guérir avec le temps."*
- **La perte auditive est relativement facile à contourner**— *"Je ne comprends pas correctement. Il me suffit simplement d'augmenter le volume de la TV ou d'éviter les endroits bruyants."*
- **La perte auditive est redoutée en tant que stigmata ; les malentendants craignent que les aides auditives ne se voient** — *Ma perte auditive n'est pas assez importante pour que je sois obligé(e) de porter des aides auditives."*

Une fois que vous avez admis que vous vivez avec une perte auditive, le voyage pour retrouver une meilleure audition peut commencer. Entamons-le ensemble.



## A noter

En moyenne, les gens attendent 7 ans avant de se faire appareiller!

## Comment la perte auditive peut-elle avoir un impact sur votre vie ?

Si vous pensez que la perte auditive est sans conséquence, vous devez savoir que des études ont lié la perte auditive non traitée à des problèmes importants tels que :

- Altération de l'état de santé psychologique et général ;
- Affectation de la mémoire : incapacité à se souvenir ou à mémoriser et à apprendre de nouvelles tâches ;
- Dégradation de la vigilance et de l'insécurité ;
- Evitement ou retrait des situations sociales ;
- Rejet social et solitude ;
- Fatigue, tension, stress et dépression ;
- Irritabilité, négativisme et colère ;
- Réduction des performances au travail et de productivité.



### Conséquences d'une perte auditive non traitée

La plupart des personnes qui découvrent leur déficit auditif le nient car il leur est difficile d'accepter d'avoir perdu tout ou partie des informations de leur environnement. Soucieuses de ne pas exposer cette déficience, qui est souvent mal acceptée par leur entourage, elles aggravent cette situation et cherchent à la dissimuler, comportement le plus souvent vain et illusoire. Cependant, votre perte auditive peut vous impacter de plusieurs façons :

**Frustration** : Quand votre entourage doit constamment répéter.

**Malentendu** : Votre éloignement d'avec votre famille et vos amis peut être interprété comme de l'impolitesse voire du désintérêt.

**Inquiétude** : Si vous n'entendez pas le son d'un détecteur de fumée, d'une alarme ou d'une sirène.

**Confusion** : Quand vous ne répondez pas correctement, ne répondez pas du tout ou relayez une information erronée.

# Le lien entre santé et audition

La perte auditive n'affecte pas seulement l'audition, elle affecte également la qualité de vie et l'état de santé général. Certaines causes peuvent être naturelles mais d'autres sont plus imprévisibles.

## Ostéoporose

La déminéralisation **des trois petits os** de l'oreille moyenne, **peut entraîner** une dégradation de la conduction auditive.

## Santé visuelle

La vision vous aide à identifier d'où vient un son.



## Santé cardiaque

Un système cardiovasculaire sain peut également avoir **un effet positif** sur l'audition.



## Sécurité/Équilibre

Les personnes ayant une perte auditive sont **3 fois plus susceptibles** d'avoir des antécédents de chute que les personnes normo-entendantes.



## Hypertension

**L'hypertension artérielle** peut être un facteur accélérateur de la perte auditive chez les adultes.

## Isolement



### Une perte auditive non traitée

peut contribuer à l'isolement social, à l'anxiété, à la dépression et au déclin cognitif.

## Déclin cognitif

Chez les adultes\* malentendants, **le déclin des capacités cognitives est supérieur de 30-40%** par rapport aux adultes qui ont une audition dans la norme\*.



\*75 ans et plus

\*\*avec un seuil auditif à 20 dB HL

## Dépression

Les adultes\*, **en particulier les femmes**, présentant une perte auditive, sont **plus susceptibles de souffrir de dépression, d'anxiété et de paranoïa** que les personnes traitées avec des aides auditives.

\*18 ans et plus

### Sources

Patients with Osteoporosis Have Higher Incidence of Sensorineural Hearing Loss, 39(3), 1749-4478, 145-149. doi:<https://doi.org/10.1111/coa.12242> | <https://www.frontiersin.org/articles/10.3389/fpsyg.2013.00932/full> | Hult, R. H. & Kerschen, S. R. (2010). The influence of cardiovascular health on peripheral and central auditory function in adults: a research review. *American Journal of Audiology*, 19(1), 9-16. doi: 10.1044/1059-0889(2010)08-0040. | Agarwal, S., Mishra, A., Jagade, M., Kasbekar, V., & Nagle, S. K. (2013). Effects of hypertension on hearing. *Indian journal of otolaryngology and head and neck surgery: official publication of the Association of Otolaryngologists of India*, 65(Suppl 3), 614-618. <https://doi.org/10.1007/s12070-013-0630-1> | Curhan SG, Wang M, Eavey RD, Stampfer MJ, Curhan GC. (2018, June 1). Adherence to Healthful Dietary Patterns Is Associated with Lower Risk of Hearing Loss in Women. *J Nutr*. 148(6),944-951. doi: 10.1093/jn/nxy058. PMID: 29757402; PMCID: PMC6481387. | Lin, F. R., & Ferrucci, L. (2012). Hearing loss and falls among older adults in the United States. *Archives of Internal Medicine*, 172(4), 369-371. <https://doi.org/10.1001/archinternmed.2011.728> | Lin, F. R., Yaffe, K., Xia, J., Xue, Q., Harris, T.B., et al. (2013). Hearing loss and cognitive decline in older adults. *JAMA Internal Medicine*, 173(4), 293-299. | Li C, Zhang X, Hoffman HJ, Cotch MF, Themann CL, Wilson MR. (2014). Hearing Impairment Associated With Depression in US Adults, National Health and Nutrition Examination Survey 2005-2010. *JAMA Otolaryngol Head Neck Surg*, 140(4),293-302. doi:10.1001/jamaoto.2014.42 | Dementia prevention, intervention, and care: 2020 report of the Lancet Commission Livingston, et al. (2020, August 8). *The Lancet* (British edition), 396(10248), p.413-446.ed,149,1-10. [Epub ahead of print 10 March 2020]. doi:10.7326/0003-4819-149-1-200807010-00231



# Comment entendons-nous ?

Les sons de notre environnement sonore sont le résultat d'une remarquable séquence d'événements.

## L'OREILLE EXTERNE

Les vibrations sonores sont collectées par le pavillon de l'oreille et sont canalisées jusqu'au tympan par le conduit auditif externe.

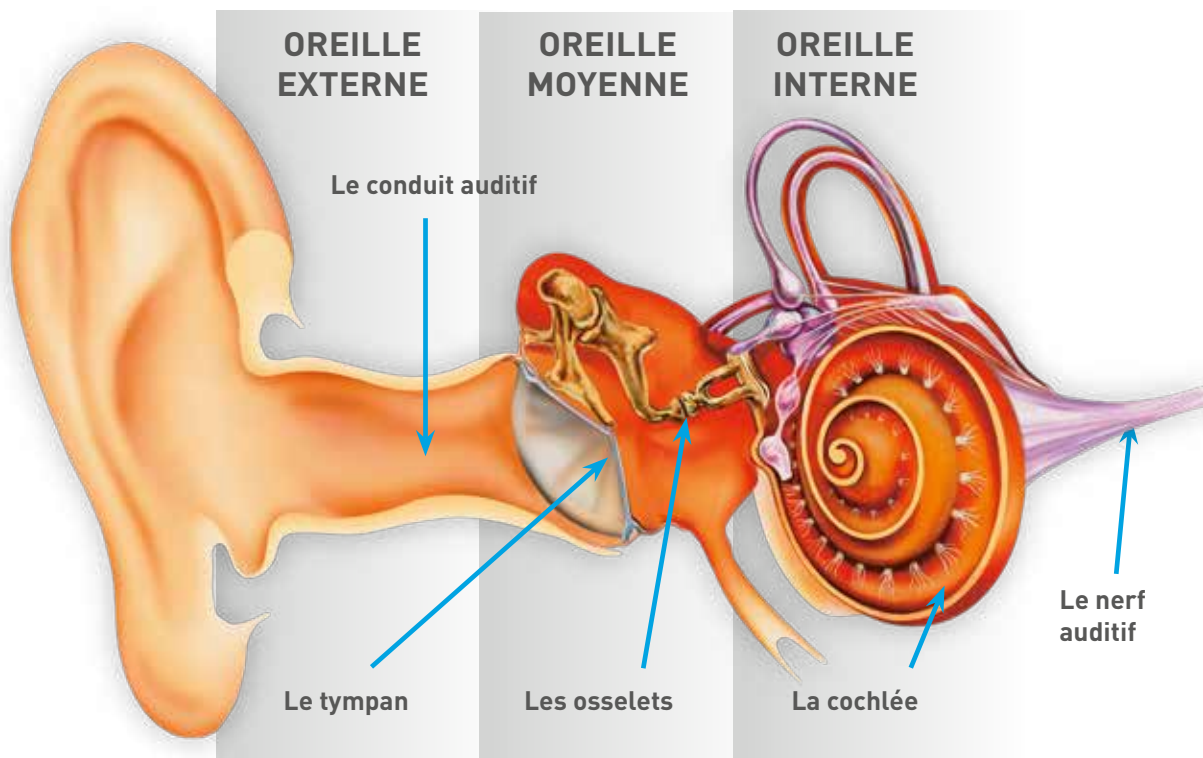
## L'OREILLE MOYENNE

Les ondes sonores mettent en vibration le tympan. Les osselets de l'oreille moyenne (le marteau, l'enclume, l'étrier)

transmettent et amplifient les vibrations à la fenêtre ovale, partie de l'oreille interne.

## L'OREILLE INTERNE

Le liquide dans l'oreille interne stimule des cellules nerveuses appelées les cellules ciliées. Les impulsions électriques provenant des cellules ciliées parviennent au cerveau par l'intermédiaire du nerf auditif.



# Les avantages d'un appareillage stéréophonique



Les personnes appareillées des deux oreilles connaissent bien les bénéfices de l'audition stéréophonique. Pour vous aider à mieux comprendre pourquoi, voici 10 raisons pour lesquelles entendre avec **DEUX oreilles** donne de meilleurs résultats qu'avec **UNE seule**.

## 1. Une oreille vaut moins que la moitié de deux

Une oreille travaillant effectivement moins que l'autre peut avoir un impact significatif sur votre activité quotidienne. Entendre avec une seule oreille, c'est comme essayer de voir avec un seul œil. C'est tout à fait possible mais guère efficace (il manque une grande partie du champ de vision).

## 2. L'amélioration de la localisation

L'audition stéréophonique améliore notre capacité à localiser l'origine d'un son.

## 3. Un "paysage sonore" plus net

La compréhension de la parole se fait dans le cerveau. Celui-ci analyse les signaux sonores provenant des deux oreilles. Notre "décodeur" naturel associe ces signaux en un seul afin de bâtir un "paysage sonore" complet.

## 4. Un équilibre important

Pour profiter d'une perception équilibrée des sons, les deux oreilles doivent fonctionner de façon égale. Sans cette égalité, notre cerveau reçoit une information incomplète.

## A noter



*Les deux oreilles fonctionnent naturellement ensemble afin de nous permettre de localiser et d'isoler des sons spécifiques. Pour permettre une audition équilibrée, la perception des sons doit se faire telle que la nature nous a faits à l'origine : avec les deux oreilles.*



## Certaines choses fonctionnent tout simplement mieux par deux.

### 5. *La réduction du bruit*

Un des aspects les plus intéressants de l'audition stéréophonique réside dans sa capacité à discriminer les sons importants des sons importuns. Les deux oreilles fonctionnent ensemble pour vous permettre de localiser et d'isoler un seul son par rapport à tous les bruits ambiants.

### 6. *L'écoute sélective*

Lorsqu'on écoute avec nos deux oreilles, le cerveau peut atténuer le bruit de fond en l'extrayant de la zone de focalisation. Il nous permet ainsi de sélectionner ce que nous voulons entendre. Par conséquent, en fonction de votre perte auditive, il vous sera plus ou moins facile de comprendre dans certaines situations.

### 7. *Une audition plus riche*

Lorsque nos deux oreilles travaillent de concert, nous bénéficions d'une audition plus douce et plus naturelle.

### 8. *Entendre sans s'énerver*

Même si la perte auditive est modérée, l'audition stéréophonique peut apporter une amélioration précieuse et significative.

En augmentant votre capacité à comprendre correctement, elle réduira votre stress et vous vivrez votre rééducation auditive plus sereinement.

### 9. *La paix de l'esprit*

L'audition stéréophonique nécessite moins d'amplification pour entendre à des niveaux confortables.

### 10. *La confiance*

Entendre avec les deux oreilles signifie que vous serez capable de répondre précisément et en toute confiance à votre interlocuteur, quelles que soient les situations.

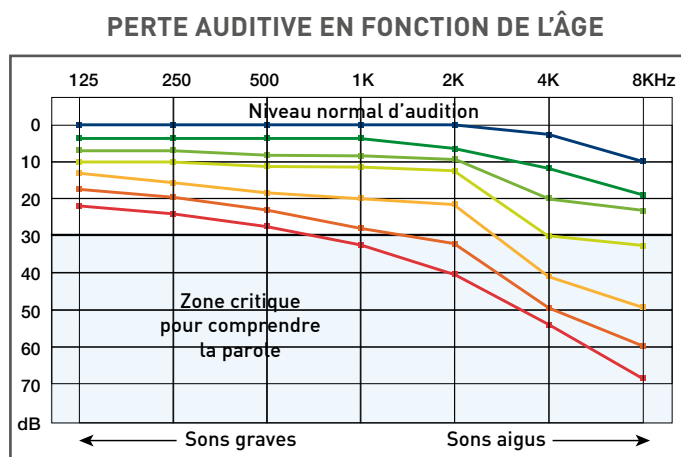
## Essai d'un appareillage stéréophonique

*Avant de décider de n'appareiller qu'une oreille, nous vous suggérons de faire un essai avec les deux oreilles et de faire des tests comparatifs pendant cette période.*



# Comment la perte auditive survient-elle ?

La perte auditive survient quand une partie de notre système auditif cesse de fonctionner correctement, que ce soit en raison de dommages ou de détériorations.



**L'AUDITION NORMALE**  
n'aura pas de perte de compréhension.

**UNE PERTE AUDITIVE LÉGÈRE**  
peut exclure 25 à 40 % de la parole.

**UNE PERTE AUDITIVE MOYENNE**  
peut exclure 40 à 50 % de la parole.

**UNE PERTE AUDITIVE SÉVÈRE**  
peut exclure 100 % de la parole.

20 ans 30 ans 40 ans 50 ans 60 ans 70 ans 80 ans

## Les types de perte auditive

- **SURDITÉ DE TRANSMISSION** - Les sons ne sont pas transmis correctement par l'oreille moyenne à l'oreille interne. La chaîne des osselets ou le tympan ne remplissent plus leur fonction.
- **SURDITÉ DE PERCEPTION** - L'oreille interne n'est plus apte à transmettre correctement les sons jusqu'au cerveau. Les cellules ciliées de l'oreille interne (particulièrement celles des fréquences aiguës) ont été détruites petit à petit à cause du bruit, de traitements médicaux ou tout simplement du vieillissement.
- **SURDITÉ MIXTE** - C'est une combinaison de surdité de perception et de transmission.

# Les causes de la perte auditive



La perte auditive est généralement due à un ensemble de facteurs :

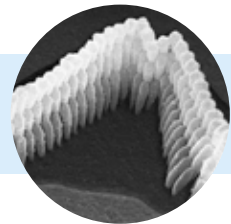
- Vieillesse naturelle de l'oreille : la presbycusie
- Exposition aux bruits
- Infections
- Différentes maladies dont la méningite
- Chocs traumatiques (concerts)
- Traumatisme crânien
- Génétiques
- Réaction à des médicaments ototoxiques ou au traitement du cancer (antibiotiques, chimiothérapie, radiation)



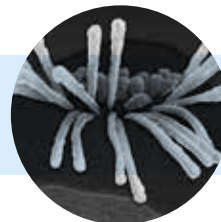
### Vieillesse naturelle de l'oreille

Lorsque les microscopiques cellules ciliées de votre cochlée (oreille interne) sont endommagées, elles ne peuvent plus transmettre le signal sonore complet à votre cerveau, vous empêchant de comprendre certaines consonnes.

*Des cellules ciliées saines*



En position droite, elles sont capables de détecter précisément les ondes sonores et de transmettre au cerveau les impulsions électriques.



*Des cellules ciliées endommagées*

Elles sont flasques, avachies. Elles ne sont plus capables de détecter les ondes sonores et de transmettre les impulsions électriques au cerveau.

# À quoi ressemble la perte auditive ?

Une personne ayant une audition normale peut entendre des sons légers, moyens et forts qui varient d'une intensité faible à élevée avec une clarté et une définition incroyables. Quand nous vivons avec une perte auditive, nous perdons souvent la capacité à entendre les sons aigus comme le bruit d'un moustique près de l'oreille, les voix des femmes et des enfants ou certaines consonnes.

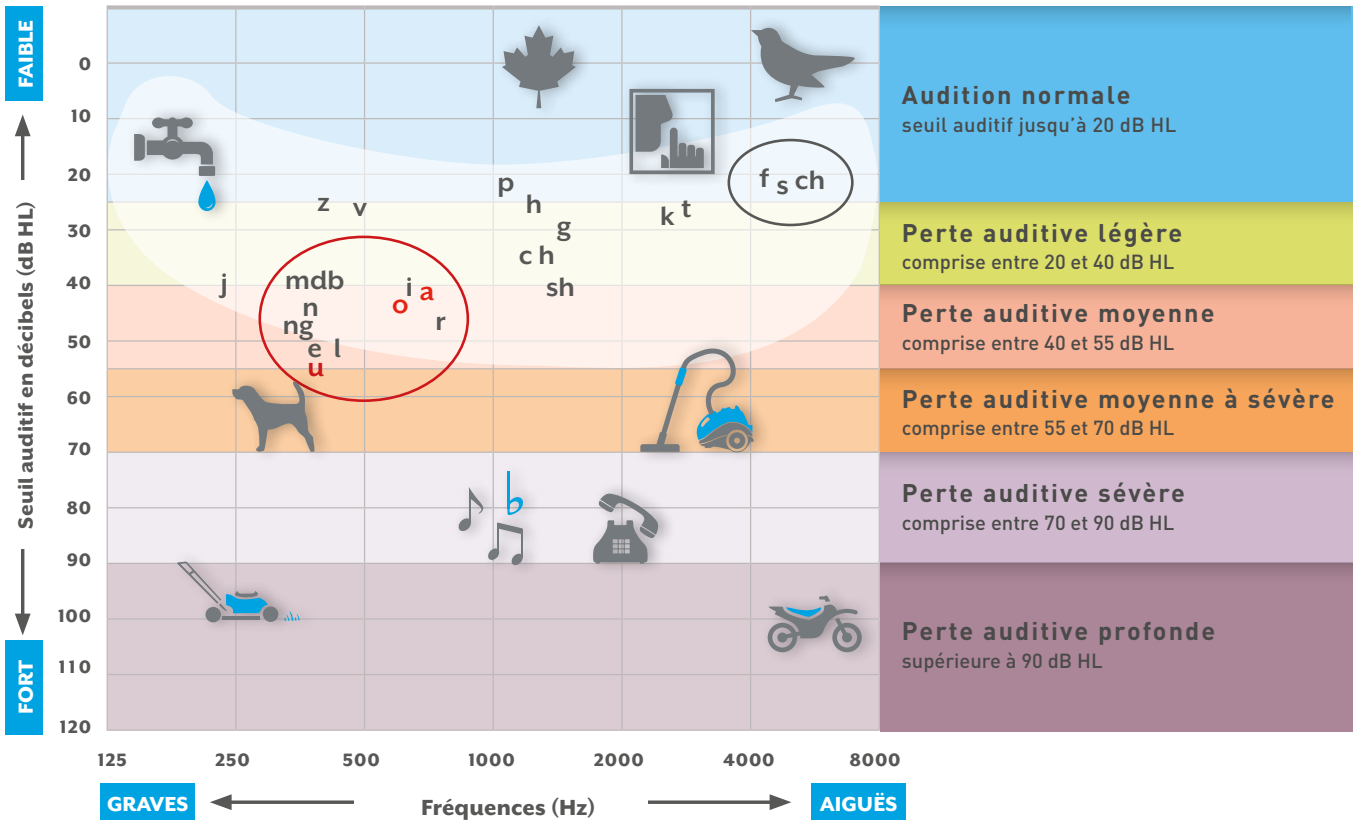
La perte auditive se traduit par des difficultés à faire la différence entre divers signaux de la parole, qui se composent de phonèmes à différents niveaux d'intensité (forts et faibles) et de fréquences (graves et aiguës). Ils sont représentés sur l'audiogramme ci-contre par la zone blanche en forme de «banane».

Comme ce sont les fréquences aiguës qui sont touchées en priorité, l'un des premiers symptômes est la difficulté à comprendre la parole dans les environnements bruyants. En fonction de l'importance de la perte auditive, l'audiogramme montre les sons de la vie quotidienne qui peuvent être ou ne pas être perçus.

COMPRENEZ-VOUS TOUJOURS  
EN TOUTES CIRCONSTANCES ?

Des recherches ont montré que l'exposition à des sons forts peut endommager les voies nerveuses en laissant intacte la sensibilité aux sons légers<sup>11</sup>. Ainsi les paroles d'une chanson, écoutée au niveau que nous aimons, peuvent être déformées, rendant très difficile la compréhension. C'est pourquoi la plainte « J'entends, mais je ne comprends pas » est si fréquente.

# Comprendre sa perte auditive



La perte auditive se traduit par des difficultés à faire la différence entre divers sons de la parole.

Les phonèmes « f », « ch » et « s » sont aigus (hautes fréquences) et les phonèmes « u », « o » et « a » sont graves.

Chez de nombreux malentendants, les hautes fréquences sont affectées et les basses fréquences normales ; Elles ont, par conséquent, des difficultés à percevoir les phonèmes aigus.

# Entendez-vous des sifflements dans vos oreilles ?

Sifflements, chuintements, tintements, bourdonnements, grondements voire crissements, ce phénomène porte un nom : **ACOUPHÈNES**. Ce terme médical désigne une sensation auditive persistante, perçue dans les oreilles ou dans la tête, en l'absence de toute stimulation sonore extérieure.

Les acouphènes ne sont pas une maladie mais plutôt la conséquence d'un problème que l'on peut souvent corriger à un traumatisme sensoriel (écoute de la musique amplifiée ou bruit au travail), un choc émotionnel, une otite, de l'hypertension... ou bien souvent une perte auditive.



## Les causes des acouphènes

- 1 français sur 4 est touché par les acouphènes
- Les acouphènes peuvent survenir à tout âge, soudainement ou progressivement
- Les causes les plus fréquentes sont :
  - Exposition aux bruits (par exemple le bruit d'une arme à feu ou de machines au travail)
  - Vieillesse
  - Blessure à la tête
  - Les effets secondaires des médicaments



### Évaluation auditive

Évaluez votre audition ou celle de vos proches en répondant à ce test (cochez les cases).

---

**OUI   NON**

- Vous trouvez que les voix d'hommes sont plus faciles à comprendre que celles des femmes ou des enfants. De plus, vous confondez des sons aigus semblables, tels que «cinquante» et «soixante».
- Vous trouvez, quelquefois, que certaines personnes marmonnent ou n'articulent pas suffisamment.
- Vous avez des difficultés à suivre les propos d'un orateur dans une grande salle ou une conversation à plusieurs dans une ambiance bruyante.
- Vous demandez continuellement à vos interlocuteurs de bien vouloir répéter des mots ou des phrases, bien qu'ils aient la sensation de parler assez fort.
- Vous augmentez le volume de la télévision ou de la radio pour bien comprendre.
- Vous avez des difficultés à comprendre la conversation au sein d'un groupe de personnes.
- Vous évitez les sorties dans les établissements publics ou les réunions de famille... où l'écoute peut être difficile.
- Vous avez des difficultés à entendre et comprendre au cinéma, à un concert, à l'église ou tout autre rassemblement public - en particulier là où les sources sonores sont à une distance de vous.
- Vous ressentez des bourdonnements, des sifflements, des rugissements ou même des gazouillis dans vos oreilles.

**>** Si vous répondez "oui" à 3 affirmations, il est temps de retrouver une meilleure audition. Nous vous suggérons de la faire contrôler par un professionnel.



# Pourquoi faire appel à un professionnel ?

Si vous pensez que vous ou quelqu'un de votre entourage, vivez avec une déficience auditive, la prochaine étape est la visite chez un professionnel de la santé auditive.

Que vous consultiez un médecin traitant, un médecin ORL ou un audioprothésiste, il est important de se référer à un professionnel de la santé auditive. Rencontrer un professionnel vous assurera une évaluation complète et une mesure précise de votre perte auditive.

### *Pourquoi consulter un professionnel de la santé auditive ?*

Chaque personne, chaque perte auditive et besoins auditifs sont uniques. C'est pourquoi il est toujours recommandé de consulter un professionnel de la santé auditive.

Le professionnel de l'audition est un audioprothésiste diplômé d'état. Il a les compétences pour évaluer votre audition dans une cabine audiométrique, afin que les aides auditives soient réglées comme il se doit ; en ayant recours à des programmes informatiques sophistiqués. Vous pouvez également compter sur lui pour des conseils et un suivi en direct personnalisés. Cela n'est pas possible lorsque les consommateurs achètent des aides auditives universelles sur Internet ou ailleurs.



## A noter

*Le "Better Hearing Institute" recommande l'achat de solutions auditives uniquement auprès de professionnels de la santé auditive.*

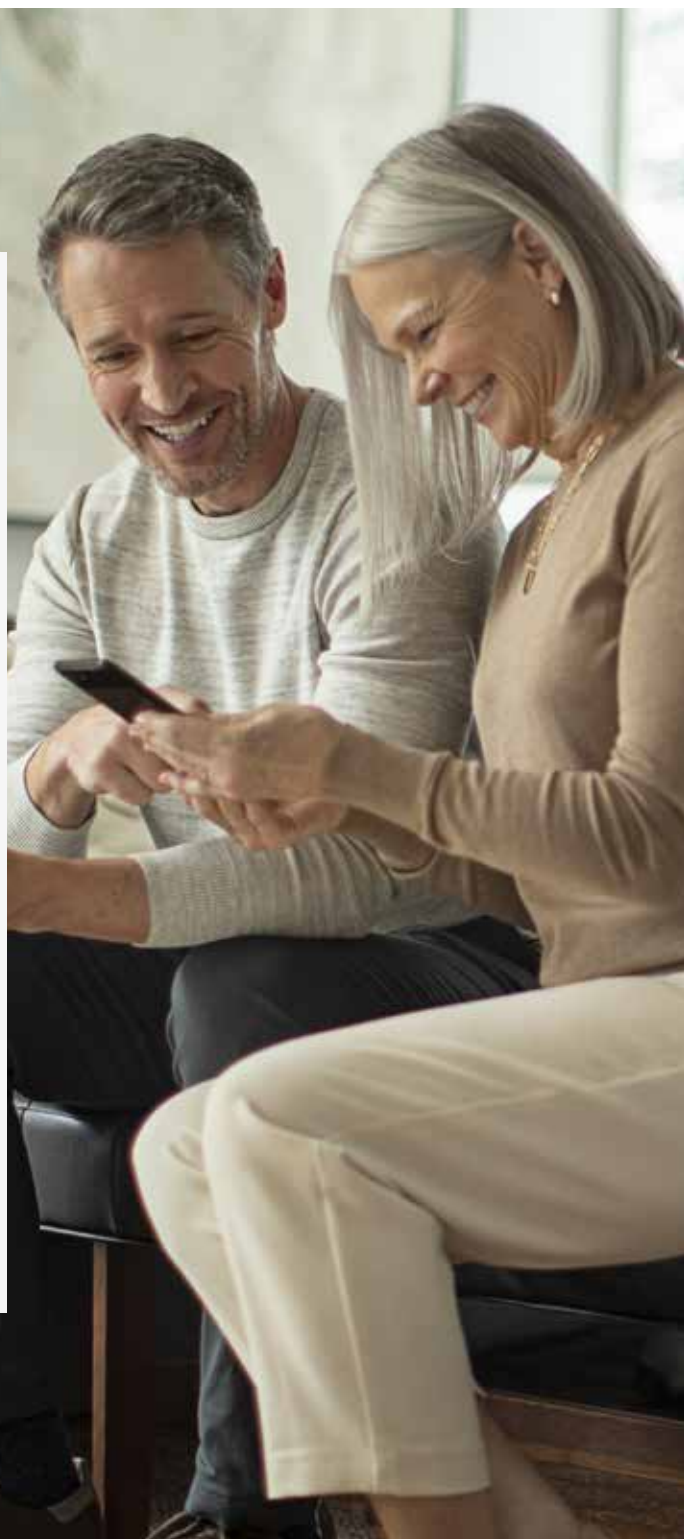


7

### raisons pour mieux entendre, mieux vivre.

Les recherches menées par le “Better Hearing Institute” concluent que le port de solutions auditives améliore :

1. La santé physique
2. La stabilité émotionnelle
3. Le contrôle sur les événements de la vie
4. La communication dans les relations
5. L'intimité et la chaleur dans les relations familiales
6. La confiance en soi
7. Le pouvoir d'achat



# La première visite chez un audioprothésiste

### *Que se passera-t-il lors de votre première visite ?*

C'est l'étape la plus difficile de votre voyage, vous avez pris la décision de vous faire appareiller après avoir admis que vous vivez avec une perte auditive et après vous être renseigné.

Cette première visite se déroule comme suit :

#### **1. AUDIOGRAMME**

Après avoir répondu aux questions sur votre audition et sur les différentes situations qui vous gênent, vous serez soumis à un examen approfondi. Premièrement, vos oreilles seront examinées visuellement pour voir s'il n'y a pas d'obstructions dans le conduit auditif qui pourraient affecter votre audition. Ensuite, un certain nombre de mesures seront effectuées afin de quantifier votre capacité auditive qui déterminera précisément le degré et le type de votre perte auditive. Ce test audiométrique rapide et indolore consiste à écouter et à réagir aux sons purs dans une cabine insonorisée. Vos résultats seront illustrés dans un audiogramme détaillé que votre audioprothésiste examinera avec vous.



#### **2. MODE DE VIE**

Votre audioprothésiste va vous interroger sur vos activités et les lieux que vous avez l'habitude de fréquenter. Cette étape est importante car elle détermine le niveau de performance du signal nécessaire ainsi que le modèle de l'aide auditive dont vous avez besoin.

### 3. SOLUTIONS ET OPTIONS

Une fois l'évaluation complète, votre audioprothésiste vous expliquera quelles sont les options.

Si celles-ci déterminent le port de solutions auditives, votre audioprothésiste vous conseillera un ou plusieurs modèles suivant vos préférences esthétiques (taille et couleur), votre mode de vie, votre budget et vous expliquera les raisons de ses propositions.

### A noter

*Le port d'aides auditives est de loin la solution la plus souvent préconisée : elles permettent de corriger les déficiences du système nerveux de l'oreille qui représentent la grande majorité des troubles de l'audition.*

# L'aide auditive une solution ingénieuse

---

Plus que jamais, les aides auditives sont la solution la plus appropriée pour la plupart de ceux qui vivent avec des problèmes d'audition.

À l'instar de tous les dispositifs de haute technologie, les aides auditives ont considérablement évolué ces dernières années en termes de performance et d'apparence.

On trouve ainsi des solutions « invisibles » qui se logent au fond de l'oreille, quasiment indétectables avec des options sans-fil qui transmettent directement le son de la télévision, de la radio et du téléphone. Toutes procurent, de façon générale, un meilleur son et sont plus confortables et plus fiables qu'auparavant.

### **Être informés**

Si votre audioprothésiste vous recommande des aides auditives, il peut être opportun de savoir quelles questions lui poser. Voici donc ce qu'il vous faut connaître sur ces dispositifs.

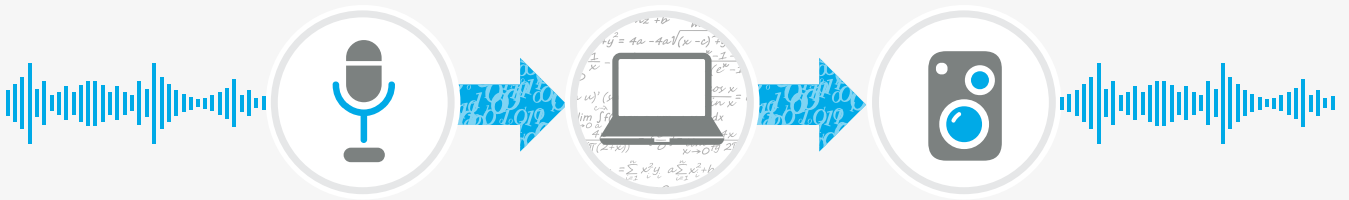
### **Que permettent les aides auditives ?**

Vous avez peut-être entendu des commentaires négatifs sur les aides auditives. Il faut savoir que leur fonction première consiste à amplifier le son. Jusqu'à la fin des années 1990, c'était à proprement parler tout ce qu'elles faisaient — tout amplifier. Les aides auditives actuelles font bien plus, pour vous garantir confort et connexion avec le monde qui vous entoure.

### **En quoi les assistants d'écoute diffèrent-ils des aides auditives ?**

Il y a une différence entre les produits d'amplification de base (les assistants d'écoute) et les aides auditives. Tous augmentent la faculté d'entendre des sons. Toutefois, les aides auditives sont conçues pour améliorer notre audition dans les situations difficiles avec des options technologiques avancées telles que l'élimination du larsen, une meilleure compréhension au téléphone ou dans les environnements sonores bruyants.

## Le fonctionnement d'une aide auditive en quelques mots



Une personne dit bonjour –

« Bonjour !  
Ça fait plaisir de te revoir ! »

Un microphone recueille le son et le convertit en un signal électrique/numérique.

Un amplificateur analyse, traite et adapte la force du signal. Dans les dispositifs plus recherchés, le signal subit un traitement avancé.

Un écouteur reconvertit le signal en son et l'envoie dans l'oreille interne.

Nous l'entendons dire bonjour –

« Bonjour !  
Ça fait plaisir de te revoir ! »

C'est le cerveau qui "entend" et "comprend" les sons de la parole.





# Des fonctions avancées

Si les aides auditives actuelles amplifient toujours les sons, elles le font aujourd'hui de façon plus intelligente et sélective, grâce aux progrès technologiques. Comme les téléphones qui permettent désormais bien plus que de parler à un interlocuteur, les aides auditives font bien davantage que faciliter l'écoute.



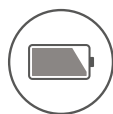
### **Améliorer la compréhension dans le bruit**

Entendre dans un environnement bruyant, dans un restaurant ou lors d'un rassemblement par exemple, est un des défis majeurs rencontrés par les personnes qui vivent avec une gêne auditive. Ce n'est pas qu'elles ne peuvent pas entendre, c'est juste qu'elles n'entendent pas clairement. Tout n'est qu'un bloc confus de sons — duquel les voix de leurs interlocuteurs ne se détachent pas. Les aides auditives les plus avancées remédient à ce problème à l'aide de microphones directionnels et de la technologie de réduction du bruit. Adaptées spécifiquement à votre audition, elles vous aident à vous concentrer sur la parole. Grâce à la réduction du bruit, l'écoute devient plus confortable, ce qui vous permet de vous focaliser sur un discours ou un interlocuteur spécifique.



### **Améliorer la localisation des sons dans l'espace**

Les signaux acoustiques que le cerveau utilise pour structurer à la fois la présence et l'attention spatiale sont dégradés par la perte auditive. Pour rendre ces signaux disponibles, la technologie de localisation dans l'espace permet au cerveau de réapprendre à les utiliser et par là-même, de réévaluer la perception spatiale. Les aides auditives de dernière génération permettent de spatialiser les signaux sonores en fonction de la position physique ; de localiser la provenance des sons et d'avoir le sentiment d'être réellement immergés dans l'environnement sonore, en augmentant ainsi l'expérience auditive.



### **Des dispositifs rechargeables**

Les solutions auditives rechargeables sont dotées d'une batterie rechargeable pour une plus grande autonomie. Elles permettent une utilisation sans se soucier de devoir changer les piles régulièrement. Ainsi les aides auditives sont toujours opérationnelles tout le long de la journée.





### **La connectivité sans-fil**

Les solutions auditives sans-fil figurent parmi les dernières avancées les plus populaires. Grâce à cette technologie, le son de votre télévision, ordinateur, lecteur MP3 ou téléphone est transmis directement dans vos oreilles au volume que vous choisissez et contrôlez. Cette connexion directe se traduit par un son plus clair et réaliste, comme si vous pouviez désormais entendre au volume que vous souhaitez, sans avoir à augmenter le son dans la pièce. De plus, d'innovants accessoires sans-fil vous permettent de passer en douceur d'un réglage à un autre (comme le microphone extérieur, qui vous permet d'entendre comme si vous étiez juste à côté de l'intervenant) et d'un appareil à un autre (de votre TV à votre téléphone portable par exemple). Vous pouvez également commander à distance vos aides auditives.



### **La connectivité avec un smartphone**

Certaines aides auditives peuvent se connecter directement à un smartphone, offrant des fonctions de premier choix personnalisables pour répondre aux besoins auditifs uniques. Ces aides auditives avancées fonctionnent de manière transparente avec vos appareils numériques et accessoires sans-fil préférés, pour vous aider à vous connecter à votre monde. Vous pouvez diffuser des appels téléphoniques, de la musique, etc., directement depuis votre smartphone vers vos aides auditives.



### **Des dispositifs invisibles**

Par ailleurs, grâce à la technologie numérique, ces nouvelles fonctions se trouvent embarquées dans des solutions auditives perfectionnées de plus en plus petites — parfois si minuscules qu'elles tiennent entièrement dans le conduit auditif et sont presque indétectables.

## **A noter**

*Aujourd'hui, grâce à la technologie de pointe, les aides auditives offrent l'expérience d'écoute la plus naturelle dans les environnements les plus complexes.*



# Innovation la technologie Healthable



Chez Starkey, nous cherchons continuellement à mieux comprendre la science de la perte auditive et son impact sur la vie des personnes - afin de pouvoir développer en permanence de meilleures technologies.

La dernière solution auditive innovante, la première au monde, offre à la fois une excellente qualité sonore et la possibilité, pour les utilisateurs, de suivre leur activité physique et leur activité cognitive. Avec l'avènement rapide des nouvelles technologies, l'aide auditive est devenue un dispositif multifonction. En plus d'offrir une qualité sonore optimale, cette solution offre aux utilisateurs, l'accès à l'information et à de nouveaux services.

La première aide auditive Healthable au monde dotée de capteurs intégrés et de l'intelligence artificielle, est un dispositif multifonction qui redéfinit ce qu'une aide auditive est capable de faire.

Si la plupart des objets connectés se portent au poignet, l'oreille permet d'obtenir des données bien plus précises - en fait, elle est un gage de fiabilité et cette nouvelle solution est le premier dispositif Healthable à en tirer avantage.

L'oreille est en fait, l'endroit idéal pour suivre avec précision la forme physique.

### ***L'intelligence artificielle dans les aides auditives***

L'intelligence artificielle permet aux aides auditives d'accomplir des tâches qui font généralement appel à l'intelligence humaine. Elle aide à optimiser l'expérience patient grâce à de nouvelles fonctions.

La technologie Healthable est disponible dans les modèles RIC et BTE en version à pile et en version rechargeable dans tous les modèles, pour répondre à tous les profils auditifs et styles de vie !



La technologie Healthable est disponible également en intra-auriculaire rechargeable

### De nouvelles fonctions pour améliorer l'expérience d'écoute et vivre une vie plus active et plus saine via une application.

- **Suivi de l'activité physique et cérébrale** : des capteurs sont intégrés dans les aides auditives afin de pouvoir suivre l'activité physique et cérébrale sur son smartphone, via une application.
- **Détection et alertes de chute** : l'aide auditive est capable de détecter une chute et d'envoyer des messages d'alerte à des contacts prédéfinis grâce à ses capteurs intégrés.
- **Connectivité sans-fil** : permet de transmettre un appel téléphonique, de la musique, le son de la télévision, des messages... directement depuis son smartphone vers les aides auditives.
- **Réglages personnalisés** : pour effectuer des réglages selon les environnements sonores dans lesquels l'utilisateur évolue.
- **Commandes vocales** : permet d'avoir les mains libres lors de certaines commandes activées vocalement telles que : *augmenter ou diminuer le volume, couper le son, passer à un programme particulier ou définir un rappel.*
- **Téléaudiologie** : pour demander à son audioprothésiste d'effectuer des réglages à distance sans avoir à prendre rendez-vous ni à se déplacer.
- **Traduction instantanée** : pour communiquer aisément avec des interlocuteurs qui parlent une langue étrangère, grâce à l'outil de traduction sur l'application.
- **Traduction audio-texte** : pour profiter du sous-titrage en situation réelle. Les conversations sont retranscrites afin que l'utilisateur puisse lire ce qui est dit.



# Les modèles d'aides auditives

Il existe de nombreux modèles d'aides auditives. Votre audioprothésiste vous en recommandera un ou plusieurs en tenant compte notamment de votre niveau de gêne auditive, de vos préférences esthétiques, de votre mode de vie, de vos besoins et de votre budget. La plupart des contours BTE et RIC se déclinent en plusieurs coloris et finitions métalliques, pour se fondre avec la couleur de vos cheveux ou de votre peau.

### Intra-profond (IIC)



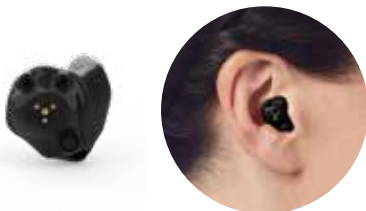
- Invisible
- Pour les pertes auditives légères à moyennes
- Réalisé sur-mesure

### Semi-profond (CIC)



- Quasiment invisible
- Pour les pertes auditives légères à moyennes-sévères
- Réalisé sur-mesure

### Intra-conduit (ITC)



- Peu visible
- Pour les pertes auditives légères à sévères
- Réalisé sur-mesure

*Option disponible en rechargeable*

### Ecouteur dans le conduit (RIC)



- Design élégant et à peine visible lorsqu'il est en place
- Pour tous les types de pertes auditives
- Plusieurs couleurs au choix

*Option disponible en rechargeable*

### Contour d'oreille (BTE)



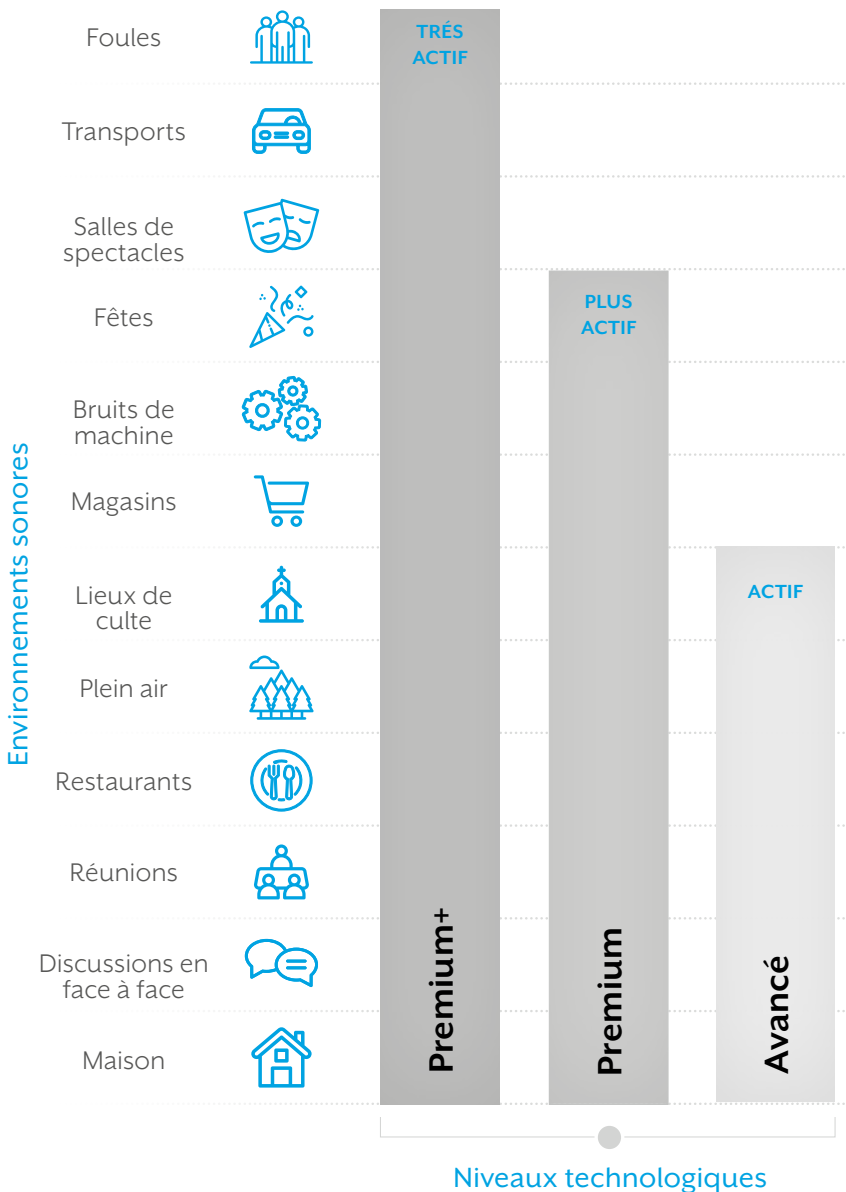
- Design élégant et à peine visible
- Pour les pertes auditives moyennes à sévères
- Plusieurs couleurs au choix

*Option disponible en rechargeable*

## Quel est votre mode de vie auditif ?

Pour le savoir, comparez les environnements sonores avec votre style de vie.

### Besoins auditifs et style de vie



## Technologies audioprothétiques

### SANS-FIL

Conçues pour offrir une excellente qualité sonore, ces solutions perfectionnées garantissent également une transmission en direct du son de la télévision, des appareils de musique, des téléphones, etc.

### FILAIRE

Dotées de la plupart des fonctions des aides auditives sans-fil, elles offrent la même performance, si ce n'est la capacité à transmettre directement le son des appareils audio.

### INVISIBLE

Conçues pour être placées à l'intérieur du conduit auditif, où personne ne peut les voir, ces aides auditives restituent un son naturel d'une qualité exceptionnelle.

### ASSISTANT D'ECOUTE

Généralement dépourvus de fonctions du traitement du son, ces appareils rudimentaires sont un retour aux anciennes aides auditives analogiques qui ne faisaient fondamentalement qu'amplifier tous les sons.

# Le prix, la question que tout le monde se pose

---

Lorsque l'on doit être appareillé, une des premières informations que l'on veut connaître est « **Combien coûte une solution auditive ?** ».

La réponse souvent entendue est « Entre 500 € et 4 400 € ». Or, il conviendrait de dire « cela dépend de ce dont vous avez besoin ». En d'autres termes, chaque patient a des besoins auditifs spécifiques et peut être appareillé sur 1 ou 2 oreilles ; Toutes les solutions auditives ne se valent pas et toutes les prestations ne sont pas identiques.

Si l'on compare avec d'autres objets du quotidien pour lesquels vous payez mensuellement (par exemple le téléphone portable, la télévision, votre café même), l'investissement financier est très similaire et en vaut résolument la peine. Faites vous-même le calcul du coût horaire d'une voiture, vous en serez certainement étonné ! N'oubliez pas non plus que les aides auditives sont des dispositifs médicaux hautement perfectionnés, adaptés par des professionnels qualifiés et que l'adaptation inclut généralement des services complémentaires, notamment conseil, suivi et réparation.

### *Le choix d'une aide auditive est justifié*

**Comme pour de nombreux produits achetés — des télévisions aux portables en passant par les lunettes** — la fourchette de prix des aides auditives est très large. Il en existe différents modèles, avec diverses fonctions plus ou moins sophistiquées. En général, plus une aide auditive est petite et high-tech, plus elle sera onéreuse.

Les fonctions évoquées précédemment – qui annulent le bruit, éliminent le larsen, améliorent l'audibilité dans les hautes fréquences et rendent possible une connectivité directe avec les téléphones, les télévisions et les appareils audios – améliorent grandement la performance et l'expérience d'écoute au quotidien mais augmentent également le prix. Comme la prise en charge des frais audioprothétiques par les mutuelles dépend du contrat souscrit, renseignez-vous auprès de votre audioprothésiste.

### Le bon réglage

Les meilleures aides auditives actuelles sont des instruments de précision, utilisant une technologie avancée qui peut et devrait être personnalisée pour répondre à votre déficit auditif et à vos besoins spécifiques. Choisir l'aide auditive qui vous convient dépend de plusieurs facteurs, importants et uniques :

- La nature et la sévérité de votre perte auditive ;
- Votre vue et votre dextérité ;
- La taille et la forme de votre pavillon et de votre conduit auditif ;
- Le type d'activités que vous aimez ;
- Les préoccupations esthétiques.

**C'est pourquoi l'adaptation de solutions auditives ne peut être pratiquée que par des professionnels formés : les audioprothésistes.**

### Toujours consulter un professionnel

*L'audioprothésiste s'assurera que vous choisissiez l'aide auditive qui vous convient le mieux et le niveau de technologie à même de répondre à vos besoins et à votre mode de vie.*

### A noter

*Les aides auditives sont prises en charge par la caisse d'assurance maladie sur prescription médicale à condition qu'elles soient inscrites sur la liste LPP (produits et prestations remboursables).*





# Vous arrivez au bout du chemin

## PÉRIODE D'ADAPTATION AVEC VOS AIDES AUDITIVES

Certaines choses ne se font pas de manière instantannée, elles nécessitent du temps et de la patience. Si votre audition a baissé progressivement, votre cerveau a été privé de stimulations fréquentielles et vous n'entendez plus les sons à une intensité sonore «normale» tels qu'ils existent réellement. Grâce à vos aides auditives, vous allez de nouveau stimuler votre cerveau. Dès que vous les porterez, votre cerveau recommencera à recevoir des informations sonores qu'il n'utilisait plus depuis longtemps. Un usage fréquent et permanent de vos aides auditives est nécessaire pour que votre cerveau s'habitue et s'adapte parfaitement à cette nouvelle façon d'entendre.

Une fois que vous aurez «connecté» votre cerveau durant un nombre d'heures suffisant afin qu'il se réhabitue à entendre les sons de la vie quotidienne, vous serez alors capable à nouveau de profiter pleinement de la vie sans penser à votre audition. Nous vous conseillons de suivre les conseils de votre audioprothésiste et de rester en contact avec lui tout au long de votre adaptation. N'hésitez pas à lui faire connaître vos impressions ou si vous avez du mal à percevoir les bénéfices apportés par vos aides auditives. Il pourra réajuster les réglages si nécessaire et contrôler votre progression. Ensemble vous atteindrez l'objectif que vous vous êtes fixé : **mieux entendre, mieux vivre.**

Il ne fait aucun doute que des aides auditives sont un investissement important en termes de temps et d'argent. **Mais ce que vous êtes sur le point d'obtenir en retour est inestimable :**

- Vous retarderez le déclin cognitif.
- Vous vous sentirez plus sûr et sécurisé.
- Vous vous sentirez moins isolé.
- Vous serez plus engagé avec votre famille et vos amis.
- Vous profiterez mieux de la musique et de la télévision.
- Vous vous sentirez plus confiant.
- Vous communiquerez plus facilement.
- Vous vous sentirez moins dépendant des autres.
- Vous aurez une meilleure qualité de vie.



**Profitez bien de vos aides auditives  
car mieux entendre c'est mieux vivre.**

# Semer l'espoir pour faire éclore un sourire

Notre fondateur, seul et unique propriétaire, William F. Austin, a toujours été convaincu que mieux entendre était synonyme de vie meilleure et d'épanouissement personnel.

Nous adhérons à cette philosophie et nous tentons de le prouver jour après jour, en soutenant la Fondation Starkey.

Mieux entendre vous ouvre de nouveaux horizons, vous reconnecte à votre environnement et vous redonne le goût de vivre, au-delà même de vos espérances. La Fondation Starkey s'appuie sur l'audition comme vecteur pour changer la vie des gens.



## Changer des vies en faisant le don de l'audition



+ de 100 pays



Plus d'un million de soins auditifs prodigués à des personnes dans le besoin, à travers le monde entier



Un nombre incalculable de vies changées



Votre professionnel de la santé auditive



Hear better. Live better.



[starkey.fr](http://starkey.fr) | [@starkeyfrance](https://twitter.com/starkeyfrance) | [facebook.com/starkeyfrance](https://facebook.com/starkeyfrance)

Starkey, le logo et Hear better. Live better. sont des marques déposées de Starkey Laboratories, Inc.

© 2021 Starkey Laboratories, Inc. Tous droits réservés. BKLT2889-02-FF-ST 03/21