

QUICKTIP

Mini Micro déporté StarLink



Jumelage

Le Mini Micro déporté doit être jumelé pour interagir avec les aides auditives 2,4 GHz compatibles utilisant les plateformes Neuro Processor et Thrive. Le jumelage ne doit être réalisé qu'une seule fois, aides auditives et Mini Micro déporté se reconnaissant ensuite automatiquement. Il est possible de jumeler le Mini Micro déporté au sein du logiciel d'adaptation ou en dehors.

Jumelage dans Pro Fit

- 1 Lancez Pro Fit et connectez les aides auditives.
- 2 Sélectionnez **Accessoires** depuis la session Préparation dans Pro Fit ou à partir du **menu contextuel**. ☰
- 3 Vérifiez que le Mini Micro déporté est allumé.
- 4 Placez les aides auditives à moins de 15 cm du Mini Micro déporté.
- 5 Activez le mode jumelage du Mini Micro déporté en double-cliquant sur le bouton Marche/Arrêt. Le voyant d'état clignote alternativement en rouge et en bleu.
- 6 Sélectionnez **+** pour mettre les aides auditives en mode jumelage.
- 7 Le jumelage est effectif lorsque l'image du Mini Micro déporté apparaît sur l'écran Accessoires.
- 8 Utilisez le menu déroulant sous la fenêtre Accessoires de streaming pour choisir le statut du « Micro aide auditive en streaming ».
- 9 Utilisez le menu déroulant au-dessous du Mini Micro déporté pour optimiser le son du streaming. Les options possibles sont Égalisé (par défaut), Amplification des aigus, Amplification des graves et Amplification générale.
- 10 Si nécessaire, sélectionnez **Informations** pour en savoir plus sur la procédure de jumelage.



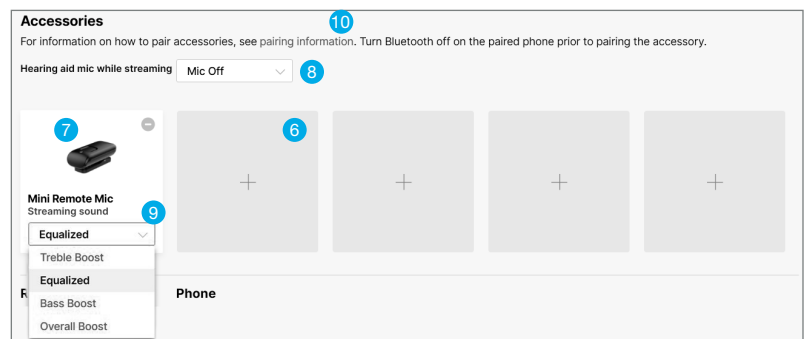
Mise sous tension

Appuyez sur le bouton Marche/Arrêt pendant 3 secondes et relâchez-le lorsque le voyant s'allume.



Mise hors tension

Appuyez sur le bouton Marche/Arrêt pendant 2 secondes et relâchez-le lorsque le voyant s'éteint.



Jumelage

Le Mini Micro déporté doit être jumelé pour interagir avec les aides auditives 2,4 GHz compatibles utilisant la plateforme Thrive. Le jumelage ne doit être réalisé qu'une seule fois, aides auditives et Mini Micro déporté se reconnaissent ensuite automatiquement. Le Mini Micro déporté peut être jumelé dans ou en dehors d'Inspire X.

Jumelage dans Inspire X

- 1 Lancez Inspire X puis connectez les aides auditives afin de les détecter.
- 2 Sélectionnez **Accessoires** dans la barre de navigation de gauche.
- 3 Vérifiez que le Mini Micro déporté est allumé.
- 4 Placez les aides auditives à moins de 15 cm du Mini Micro déporté.
- 5 Activez le mode jumelage du Mini Micro déporté en double-cliquant sur le bouton Marche/Arrêt. Le voyant d'état clignote alternativement en rouge et en bleu.
- 6 Sélectionnez **Jumeler** pour mettre les aides auditives en mode jumelage. (A)
- 7 Le jumelage est effectif lorsque l'image du Mini Micro déporté apparaît sur l'écran Accessoires. (B)
- 8 Utilisez le menu déroulant sous la fenêtre Accessoires de streaming pour choisir le statut du « Micro aide auditive en streaming ». (C)
- 9 Si nécessaire, cliquez sur l'icône Informations pour en savoir plus sur la procédure de jumelage. (D)



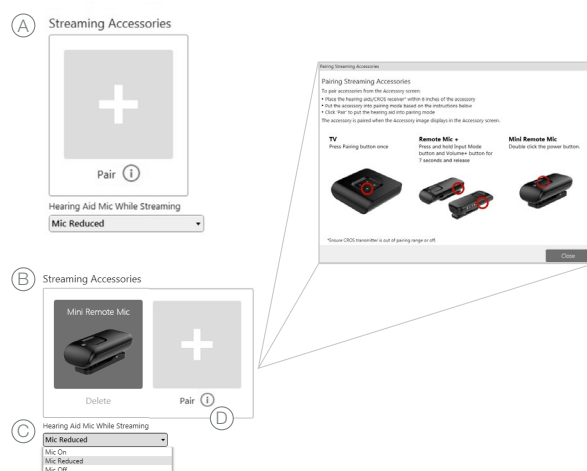
Mise sous tension

Appuyez sur le bouton Marche/Arrêt pendant 3 secondes et relâchez-le lorsque le voyant s'allume.



Mise hors tension

Appuyez sur le bouton Marche/Arrêt pendant 2 secondes et relâchez-le lorsque le voyant s'éteint.



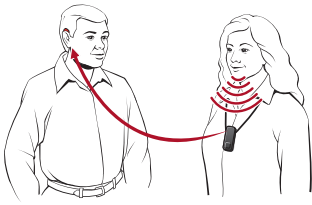
Jumelage en dehors du logiciel

- 1 Éteignez tout téléphone portable ou autre accessoire déjà jumelé aux aides auditives.
- 2 Vérifiez que le Mini Micro déporté est allumé.
- 3 Éteignez puis rallumez les aides auditives pour passer en mode jumelage.
- 4 Placez les aides auditives à moins de 15 cm du Mini Micro déporté.

- 5 Activez le mode jumelage du Mini Micro déporté en double-cliquant sur le bouton Marche/Arrêt. Le voyant d'état clignote alternativement en rouge et en bleu.
- 6 Un voyant vert clignotera pour chaque aide auditive pour confirmer que le jumelage est effectif.

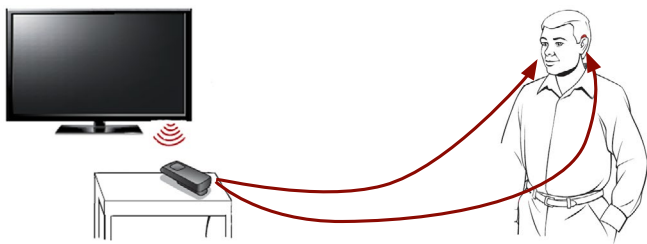


Comment ça marche ?



Le Mini Micro déporté permet à l'utilisateur des aides auditives de se concentrer sur une seule personne en présence de bruit de fond. Bien que non optimisé pour être utilisé comme micro

omnidirectionnel posé sur une table, le Mini Micro déporté peut être utile pour regarder la télévision. Il suffit de le poser près des haut-parleurs du téléviseur. Pour obtenir un niveau d'écoute confortable, réglez la distance du Mini Micro déporté par rapport aux haut-parleurs du téléviseur ou modifiez le niveau de volume du streaming audio.



Pour lancer le streaming à partir du Mini Micro déporté :

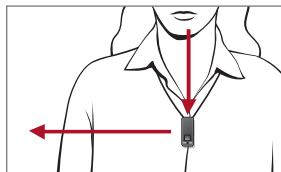
- 1 Veillez à ce que le Mini Micro déporté soit allumé en appuyant sur le bouton Marche/Arrêt pendant 3 secondes.
- 2 Le streaming démarre automatiquement dans les aides auditives.
- 3 Pour arrêter le streaming, il suffit d'éteindre le Mini Micro déporté.

Le streaming audio s'arrête également lorsque :

- Le Mini Micro déporté est éteint.
- Un appel téléphonique est reçu via un streaming téléphonique direct dans les aides auditives. Une fois l'appel téléphonique terminé, tout streaming est interrompu. Le cas échéant, le streaming audio du Mini Micro déporté doit être redémarré manuellement.
- Si l'utilisateur se trouve hors de portée du Mini Micro déporté (jusqu'à 20 mètres), le streaming s'arrête et doit être relancé manuellement.

Utilisation

- Le Mini Micro déporté peut être jumelé à une paire d'aides auditives 2,4 GHz utilisant la plateforme Thrive.
- Le Mini Micro déporté peut être fixé à un vêtement ou porté avec un cordon.
- La distance de fonctionnement du Mini Micro déporté est d'environ 20 m.
- Placez le Mini Micro déporté près de la source audio pour des résultats optimaux. Il est préférable que le Mini Micro déporté se trouve à moins de 20 cm de la bouche du locuteur.
- Pleinement chargé, le Mini Micro déporté peut assurer jusqu'à 10 heures de streaming.



- Le Mini Micro déporté atteint sa pleine charge en moins de 3 heures et peut être à moitié rechargé (50 %) en environ 1 heure.
- Lorsque la batterie du Mini Micro déporté est faible, le voyant d'état clignote lentement en rouge et un signal sonore retentit dans les aides auditives toutes les 5 minutes.
- Le Mini Micro déporté se désactive momentanément en cas de chute et se réactive une fois stabilisé.
- Il est possible de Démarrer/Arrêter manuellement le streaming via les contrôles utilisateur des aides auditives, la Télécommande 2,4 GHz, l'application mobile pour aides auditives et/ou en mettant sous/hors tension le Mini Micro déporté.
- Le volume du streaming peut être réglé via l'application mobile pour aides auditives, la Télécommande 2,4 GHz et/ou les contrôles utilisateur des aides auditives.