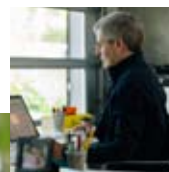


Twoja droga do lepszego słyszenia

Przewodnik konsumenta



Słysz
lepiej.
Żyj
lepiej.



Spis treści

Zrozumieć ubytek słuchu

Fakty.....	3
Jak dochodzi do ubytku słuchu.....	5
Jak czuje się osoba z ubytkiem słuchu	7
Szumy uszne.....	9

Wybierz lepsze słyszenie

Dlaczego warto skonsultować się ze specjalistą	11
Czego oczekiwać na pierwszej wizycie	13

Podejmij działanie

Jak działają aparaty słuchowe.....	15
Zaawansowane funkcje.....	17
Style aparatów słuchowych.....	21
Koszt	23



Słuch jest jednym z najbardziej niezwykłych zmysłów ludzkich.

Nieprzerwanie komunikując się z mózgiem pomaga nam zrozumieć świat dookoła nas. Często nie doceniamy naszego słuchu złożonego z bardzo delikatnych i wrażliwych elementów.

Jeśli któryś z elementów zmysłu słuchu nie działa poprawnie, zdolność słyszenia może ulec pogorszeniu.

Przeciętnie jeden na sześciu Amerykanów doświadcza ubytku słuchu. ¹ Jeśli potrzebujesz pomocy, niniejszy Przewodnik po Lepszym Słyszeniu może dostarczyć użytecznych wskazówek.

Znajdziesz w nim informacje o powszechności ubytku słuchu, zaawansowanych rozwiązaniach dostępnych dla każdego oraz sposobach przeciwdziałania, dzięki którym niedosłuch nie przeszkodzi Ci w prowadzeniu szczęśliwego i zdrowego życia.

Początkiem udanej podróży jest wyznaczenie celu

Ideą większości podróży jest osiągnięcie wyznaczonego celu, podobnie jest gdy wyruszamy w drogę do lepszego słyszenia. W tym przypadku celem jest ostateczne stawienie czoła ubytkowi słuchu i ograniczenie jego negatywnego wpływu na jakość życia.

Mówimy „ostateczne”, ponieważ w przeciwieństwie do problemów ze wzrokiem, którym zapobiegamy zazwyczaj tak szybko, jak tylko się pojawią poprzez dobór właściwych okularów, problemy ze słuchem są ignorowane bądź staramy się o nich nie myśleć.

Przyczyny zwlekania z rozpoczęciem leczenia ubytku słuchu są tak różne, jak ludzie, którzy go doświadczają:

- **problemy ze słuchem narastają stopniowo** — dlatego łatwo je zignorować, bądź przeoczyć.
- **nie zawsze jesteśmy w stanie go rozpoznać** — to przecież ludzie mówią zbyt cicho, bądź niewyraźnie.
- **niedostuch traktuje się jak błąhostkę** — „Co z tego, że niedostyszę? Ten problem dotyczy tylko mnie, a nie innych ludzi”.
- **łatwo sobie z tym poradzić** — wystarczy zwiększyć głośność w telewizorze bądź unikać miejsc, gdzie gorzej styszemy.
- **problemem jest wygląd aparatu słuchowego i opinie innych ludzi** — „Nie słyszę aż tak źle, aby nosić aparat”.

Dopiero po pełnym zrozumieniu czym tak naprawdę jest ubytek słuchu można rozpocząć podróż, której celem jest polepszenie słuchu. Zacznijmy więc tutaj.

Fakt:

Pomiędzy pierwszym zauważeniem problemów ze słuchem, a ostatecznym podjęciem działania mija zazwyczaj 4,8 roku.²



W jaki sposób ubytek słuchu wpływa na Twoje życie?

Jeśli sądzisz, że niedostuch jest błąhostką, musisz wiedzieć, że liczne badania wykazały negatywny wpływ ubytku słuchu na jakość życia, w tym:

- pogorszenie zdrowia psychologicznego i ogólnego stanu zdrowia
- zaburzenia pamięci i zdolności uczenia się nowych zadań
- zmniejszoną czujność i wzmożone ryzyko dla bezpieczeństwa osobistego
- unikanie lub wycofanie się z życia społecznego
- odrzucenie społeczne i samotność
- zmęczenie, napięcie, stres i depresję
- drażliwość, negatywne podejście do życia i złość
- zmniejszoną wydajność w pracy i możliwości zarobkowe

Niedostuch wpływa nie tylko na Ciebie

Wielu ludzi odkłada leczenie niedostuchu, ponieważ niestusznie zakładają, że ten problem dotyczy tylko ich samych. Należy wiedzieć, że ubytek słuchu może bezpośrednio wpływać na najbliższe osoby z Twojego otoczenia i spowodować:

Frustrację: potrzebę ciągłego powtarzania wypowiedzi przez bliskich

Niezrozumienie: Wycofanie się z udziału w życiu społecznym jest traktowane jako niegrzeczne zachowanie lub brak zainteresowania innymi ludźmi

Obawy: Bliscy obawiają się, że nie będziesz w stanie usłyszeć sygnałów ostrzegawczych emitowanych przez czujniki dymu, alarmy czy syreny

Zakłopotanie: Jeśli odpowiesz niepoprawnie, w ogóle nie odpowiesz bądź przekażesz błędne informacje w trakcie rozmowy z bliskimi



Fakty dotyczące nieleczonego ubytku słuchu

Nieleczony ubytek słuchu ma znaczący wpływ na zdrowie i jakość życia

Niedosłuch dotyczy nie tylko uszu – jest to istotny problem zdrowotny. Może mieć charakter fizjologiczny. Są jednak fakty, które mogą Cię zaskoczyć.



Osoby w podeszłym wieku*

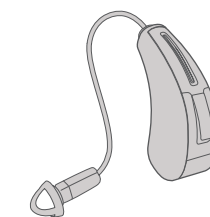
dotknięte niedosłuchem mogą żyć krócej niż ich rówieśnicy nie mający problemów ze słuchem.³
*70 lat i więcej



U osób* cierpiących na ubytek słuchu upośledzenie zdolności poznawczych może nastąpić o **30-40% szybciej niż u osób w tym samym wieku** nie mających problemów ze słuchem.⁴
*75 lat i więcej



Ludzie, u których ubytek słuchu dotyczy niskich częstotliwości są narażeni **na ryzyko** wystąpienia schorzeń układu sercowo-naczyniowego.⁵



u **90-95%**

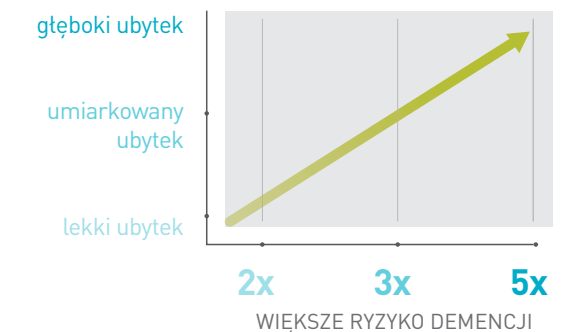
ludzi **ubytek słuchu może być leczony** za pomocą aparatów słuchowych.⁶

Dorośli* z nieleczonym ubytkiem słuchu

częściej zgłaszali wystąpienie depresji, lęków i frustracji niż osoby, które nosiły aparat słuchowy.⁷
*50 lat i więcej



Dorośli z nieleczonym ubytkiem słuchu **częściej zapadają na demencję.**⁹



Istnieje znacząca zależność między **wysokim ciśnieniem krwi** a nieleczonym ubytkiem słuchu.¹⁰



Ludzie z lekkim ubytkiem słuchu są **3x** bardziej narażeni na upadki.¹¹



Aparaty słuchowe zostały zaprojektowane po to, by ludziom z ubytkiem słuchu nie umknął żaden dźwięk, który sprawia im radość. Stworzono je w myśl zasady - ludzie, którzy słyszą lepiej – żyją lepiej.

Jak dochodzi do ubytku słuchu?

Aby zrozumieć dlaczego niedosłuch jest tak powszechnym problemem, należy najpierw zrozumieć jak do niego dochodzi.

Ubytek słuchu pojawia się wtedy, gdy jakakolwiek część delikatnego układu słuchowego przestaje poprawnie funkcjonować, bez względu na to czy spowodowane jest to uszkodzeniem czy fizjologicznym pogorszeniem słuchu. Najbardziej wrażliwymi elementami są komórki rzęskowe – tysiące drobnych komórek włoskowatych, które rozpoznają i przesyłają impulsy dźwiękowe do mózgu.

Gdy komórki rzęskowe ulegną uszkodzeniu, chorobie bądź naturalnie obumrą, mówimy o uszkodzeniu nerwu słuchowego. Jest to najczęstsza przyczyna utraty słuchu.



Przyczyny utraty słuchu

Wiele czynników może spowodować niewłaściwe funkcjonowanie układu słuchowego. Najczęstsze z nich to:

- naturalny proces starzenia
- nadmierny hałas
- infekcje
- różne choroby, np. zapalenie opon mózgowych
- urazy głowy bądź uszu
- wady wrodzone
- uwarunkowania genetyczne
- ototoksyczne reakcje na leki (np. antybiotyki, chemioterapia, naświetlanie)



Jak czuje się osoba z ubytkiem słuchu?

Chcąc wyobrazić sobie ubytek słuchu nie wystarczy po prostu zatkać uszu. Osoba słyszająca normalnie słyszy ciche, średnie i wysokie dźwięki, które różnią się natężeniem i częstotliwością w doskonałej jakości.

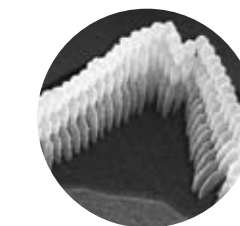
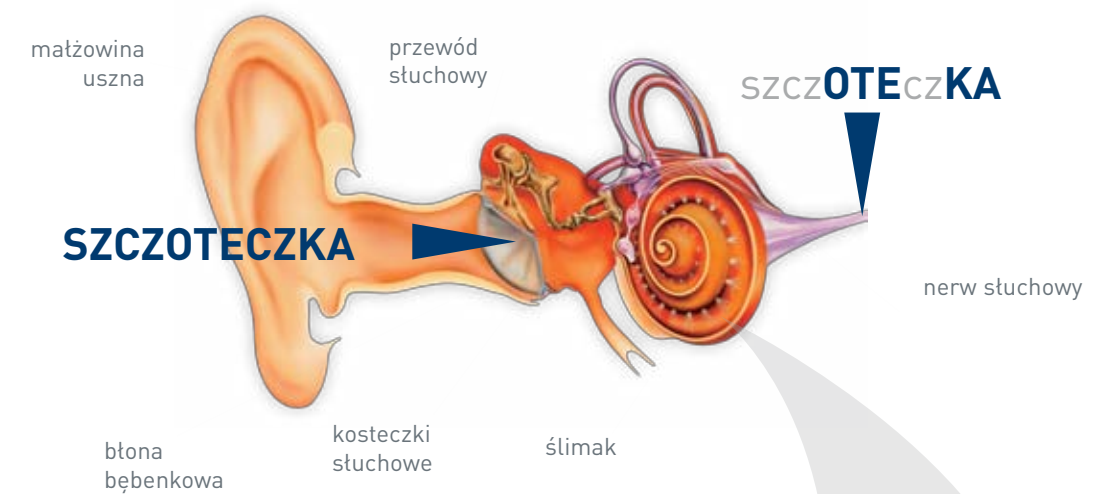
Kiedy cierpisz z powodu ubytku słuchu bardzo często nie jesteś w stanie usłyszeć dźwięków wysokich, takich jak dźwięk emitowany przez komary znajdujące się blisko uszu, głosy kobiet, bądź dzieci lub spółgłoski T,S czy F. Mimo, że nadal usłyszysz mocne samogłoski, takie jak A, E czy I, mowa staje się coraz trudniejsza do zrozumienia.

W TAKI SPOSÓB LUDZIE Z UBYTKIEM SŁUCHU SŁYSZĄ DŹWIĘKI I MOWĘ

Badania dowiodły, że nadmierna ekspozycja na głośne dźwięki może uszkodzić połączenia nerwowe, zachowując jednak czułość na bardzo delikatne dźwięki¹². W efekcie mowa i dźwięki słuchane na ulubionym przez nas poziomie mogą zostać zakłócone, czyniąc je trudnymi do zrozumienia. Z tego względu bardzo często pacjenci stwierdzają, że słyszą, jednak nie potrafią zrozumieć treści.

CZY POWIEDZIAŁEŚ SZCZOTEczKA?

Kiedy Twój słuch funkcjonuje prawidłowo dźwięki są przechwytywane przez ucho zewnętrzne, następnie przekazywane do ucha środkowego a stamtąd do ucha wewnętrznego. Ucho wewnętrzne tworzy sygnał, który jest wysyłany do mózgu, a tam właściwie interpretowany. Gdy ucho wewnętrzne jest uszkodzone transmisja dźwięków jest niekompletna. Z tego powodu człowiek nie jest w stanie usłyszeć spółgłosek w wyrazach.



zdrowe komórki rzęskowe są proste i sztywne, rozpoznają fale dźwiękowe i przesyłają impulsy dźwiękowe do mózgu.



uszkodzone komórki rzęskowe są wiotkie, opadają, nie są w stanie rozpoznać fal dźwiękowych bądź przestać impulsów dźwiękowych do mózgu.

Czy doświadczasz dzwonienia w uszach?

Szumy uszne to medyczne określenie doznań dźwiękowych słyszanych w głowie, bądź w uszach nie posiadających źródła zewnętrznego. Często nazywa się je „dzwonieniem w uszach”, aczkolwiek mogą być słyszane jako syczenie, brzęczenie, gwizdanie, hałas a nawet szczebiot.

Należy wiedzieć, że szumy uszne nie są stanem chorobowym; są one symptomem poważniejszych dolegliwości takich jak: infekcja ucha, wysokie ciśnienie krwi lub ubytku słuchu.

Fakty dotyczące szumów usznych:



> szumy uszne są najczęstszą dolegliwością dotyczącą weteranów wojennych¹³

> szumy uszne mogą pojawić się w różnym wieku, ich początek może być nagły bądź przebiegać stopniowo

> najczęstszymi przyczynami szumów usznych są:

- ekspozycja na hałas (np. strzelanie lub głośne maszyny w pracy),
- proces starzenia,
- urazy głowy,
- skutki uboczne niektórych leków

SPRAWDŹ SWÓJ SŁUCH

Po zapoznaniu się z informacjami dotyczącymi niedosłuchu, możesz przekonać się czy ten problem dotyczy również Ciebie. Wystarczy odpowiedzieć na kilka pytań:

- | TAK | NIE | |
|--------------------------|--------------------------|---|
| <input type="checkbox"/> | <input type="checkbox"/> | Słyszysz, ale nie rozumiesz. Dźwięki, które trudno Ci rozpoznać to tony wysokie, takie jak głosy kobiet i dzieci. Zdarza Ci się mylić wysokie dźwięki o podobnym brzmieniu, np. pięćdziesiąt i sześćdziesiąt. |
| <input type="checkbox"/> | <input type="checkbox"/> | Często odnosisz wrażenie, że inni ludzie mamrotają, bądź mówią niewyraźnie. |
| <input type="checkbox"/> | <input type="checkbox"/> | Aby zrozumieć wypowiedź musisz stać przodem do rozmówcy. |
| <input type="checkbox"/> | <input type="checkbox"/> | Ciągle prosisz rozmówców o powtórzenie słów bądź zwrotów mimo, że w ich odczuciu mówią wystarczająco głośno. |
| <input type="checkbox"/> | <input type="checkbox"/> | Słuchasz radia, bądź telewizora głośniej niż inni. |
| <input type="checkbox"/> | <input type="checkbox"/> | Trudno Ci zrozumieć konwersację prowadzoną w grupie ludzi. |
| <input type="checkbox"/> | <input type="checkbox"/> | Unikasz spotkań grupowych, miejsc publicznych, wydarzeń towarzyskich lub spotkań rodzinnych z uwagi na możliwe problemy ze zrozumieniem rozmówców. |
| <input type="checkbox"/> | <input type="checkbox"/> | Masz trudności ze słyszeniem w trakcie seansu filmowego, koncertu, w kościołach lub podczas innych spotkań w miejscach publicznych – zwłaszcza tam, gdzie źródło dźwięku znajduje się w znacznej odległości od słuchaczy. |
| <input type="checkbox"/> | <input type="checkbox"/> | Doświadczasz dzwonienia, syczenia, brzęczenia, gwizdania, hałasu lub szczebiotu w uszach. |
| | | > Jeśli udzieliłeś pozytywnej odpowiedzi na jakiegokolwiek z powyższych pytań, powinieneś podjąć działanie, by przywrócić utracony słuch. |

Wybierz lepsze słyszenie

Pomoc jest możliwa

Jeśli uważasz, że Ty lub ktoś kogo znasz cierpieć z powodu niedostuchu, wystarczy podjąć następny krok, którym jest konsultacja ze specjalistą chorób słuchu.

Bez względu na to czy umówisz się na wizytę z audiologiem, otolaryngologiem, bądź protetykiem słuchu, ważne jest, aby skonsultować się z osobą, która specjalizuje się w leczeniu ubytku słuchu. Dzięki temu uzyskasz właściwą ocenę i precyzyjny pomiar stopnia ubytku słuchu.

Dlaczego warto odwiedzić specjalistę chorób narządu słuchu?

Podobnie jak każdy człowiek jest wyjątkowy, tak też ubytek słuchu i potrzeby dotyczące słyszenia są kwestiami indywidualnymi. Dlatego zawsze należy skonsultować się ze specjalistą chorób narządu słuchu.

Są to przeszkoleni eksperci, którzy mają doświadczenie i najnowocześniejszy sprzęt służący do badania kanału słuchowego, pomiaru ubytku słuchu, oceny indywidualnych potrzeb i dopasowania rozwiązania, które uwzględni wszystkie powyższe kwestie. Możesz liczyć na niezbędną pomoc z ich strony i bieżącą opiekę.

WSKAZÓWKA:

Instytut Better Hearing Institute zaleca kupno aparatu słuchowego jedynie u wykwalifikowanego specjalisty.



7

przyczyn, dla których warto zasięgnąć pomocy specjalisty

Badania przeprowadzone przez Instytut Better Hearing Institute wskazują na to, że leczenie ubytku słuchu:

1. poprawia możliwości zarobkowe
2. poprawia komunikację w związkach międzyludzkich
3. zapewnia większą intymność i ciepło w relacjach rodzinnych
4. ułatwia komunikację
5. poprawia stabilność emocjonalną
6. wzmacnia poczucie kontroli nad życiem
7. poprawia zdrowie fizyczne



Wybierz lepsze słyszenie

Czego się spodziewać na pierwszej wizycie?

Zrobisz pierwszy i zarazem najtrudniejszy krok w kierunku przywrócenia słuchu – stwierdziłeś, że cierpisz z powodu niedosłuchu i chcesz poprawić obecną sytuację. Każdy kolejny krok będzie łatwiejszy. Następnym etapem jest pierwsza konsultacja u specjalisty. Większość wizyt składa się z trzech elementów:

1. Analiza słuchu

Po udzieleniu odpowiedzi na pytania dotyczące ogólnego stanu zdrowia i słuchu, specjalista dokona szczegółowego badania słuchu. Najpierw dokona oględzin uszu, aby sprawdzić czy w przewodzie słuchowym nie znajdują się jakiegokolwiek elementy powodujące niedrożność uszu, a co za tym idzie pogorszenie słuchu.

Następnie specjalista precyzyjnie określi stopień i rodzaj ubytku słuchu stosując najnowocześniejsze metody i technologie. Ten szybki i bezbolesny test obejmuje słuchanie i reagowanie na czyste dźwięki przebywając w specjalnej kabinie dźwiękoszczelnej.

Wyniki badania zostaną zaprezentowane za pomocą szczegółowego audiogramu, który zostanie omówiony przez specjalistę.

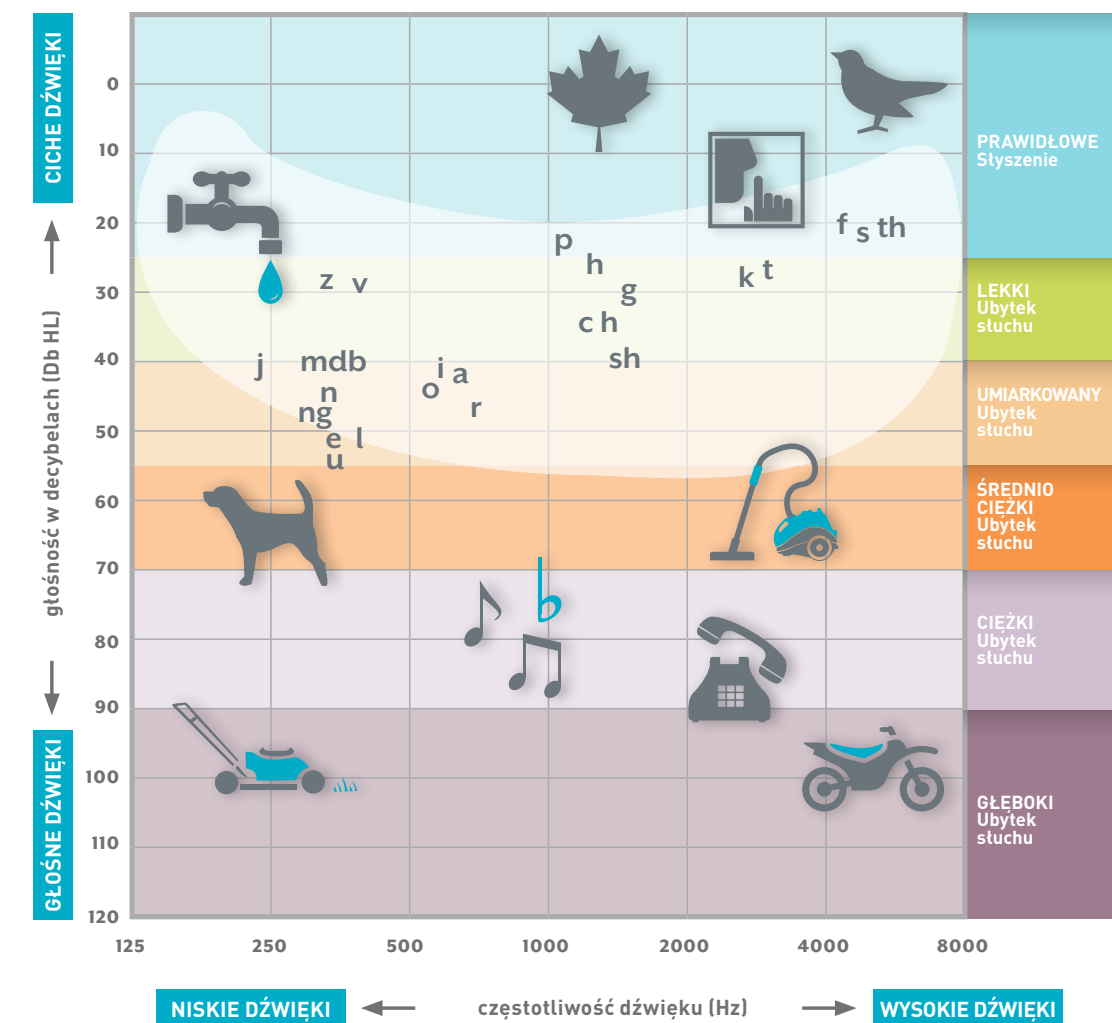
2. Rozmowa na temat stylu życia

Następnie specjalista podda ocenie Twój styl życia. W trakcie rozmowy opowiesz o dziedzinach życia, z których się wycofałeś bądź o wpływie Twojego ubytku słuchu na relacje z rodziną i znajomymi. Jest to bardzo ważny element badania – Twoje odpowiedzi pozwolą upewnić się specjalistę, że rozwiązanie przez niego zaproponowane jest właściwe dla Twoich potrzeb.

3. Proponowane rozwiązania

Po dokonaniu oceny specjalista zaproponuje dostępne rozwiązania. Jeśli konieczne okaże się zastosowanie aparatu słuchowego przedstawione zostaną różne modele aparatów odpowiednich dla Twojego ubytku słuchu z uwzględnieniem Twoich preferencji stylu, rozmiaru i koloru.

PRZYKŁADOWY AUDIOGRAM



Aparat słuchowy to inteligentne rozwiązanie

Dzisiaj, częściej niż kiedykolwiek przedtem, najlepszym rozwiązaniem dla osób z ubytkiem słuchu jest aparat słuchowy. Podobnie jak inne nowoczesne urządzenia, aparaty słuchowe przeszły ogromną transformację w ciągu ostatnich kilku lat, zarówno pod względem wyglądu, jak i funkcjonalności.

Najważniejszymi zmianami są dyskretne i praktycznie niewidoczne dla oczu aparaty słuchowe, które umieszcza się głęboko w przewodzie słuchowym lub funkcja łączności bezprzewodowej pozwalająca na bezpośrednią transmisję sygnału audio z odbiornika telewizyjnego, radia czy telefonu. Obecnie aparaty słuchowe zapewniają lepszą jakość dźwięku, są wygodniejsze i wyposażone w szereg udogodnień.

Bądź na bieżąco

Gdy specjalista zaproponuje aparat słuchowy, zapewne będziesz miał wiele pytań dotyczących tego urządzenia. Przedstawmy zatem najważniejsze informacje o aparatach słuchowych.

W jaki sposób aparaty słuchowe pomagają

Czy spotkałeś się z negatywnymi komentarzami dotyczącymi aparatów słuchowych? Zapewne dlatego, że głównym zadaniem aparatów jest wzmocnienie dźwięków. Aż do lat 90-tych tak właśnie było – aparaty czyniły wszystko głośniejszym. Obecnie te urządzenia posiadają znacznie więcej funkcji, by zapewnić Ci komfort i kontakt ze światem dookoła Ciebie.

Jak działają aparaty słuchowe?



Czym osobiste wzmacniacze dźwięku (PSAP) różnią się od aparatów słuchowych?

Istnieje różnica między urządzeniami zwanymi osobistymi wzmacniaczami dźwięku (PSAP), a aparatami słuchowymi. Urządzenia PSAP zazwyczaj są pozbawione możliwości wzmocnienia dźwięku, są to bardzo podstawowe urządzenia podobne do starszych, analogowych aparatów słuchowych, które jedynie czynią dźwięki głośniejszymi. Mimo, że zarówno aparaty słuchowe, jak i urządzenia PSAP pomagają lepiej słyszeć dźwięki, te pierwsze zaprojektowane są tak, by polepszyć słyszenie nawet w trudnych warunkach. Biorąc pod uwagę cechy takie jak kontrola sprzężeń czy łączność z telefonami, przepaść pomiędzy aparatami słuchowymi a urządzeniami PSAP wydaje się być jeszcze większa.

Zaawansowane cechy

Dzisiejsze aparaty słuchowe nadal wzmacniają dźwięki, jednakże dzięki postępowi technologicznemu robią to w sposób wybiórczy i są bardziej inteligentne. Oto najważniejsze z nowatorskich rozwiązań.



Słyszenie w hałasie

Jednym z największych wyzwań dla osób z ubytkiem słuchu jest słyszenie w zatłoczonych i głośnych miejscach, takich jak restauracja czy inne miejsca publiczne. Problemem nie jest to, że takie osoby nie słyszą, lecz to, że nie słyszą wyraźnie. Jest to dla nich niejasny zbiór dźwięków obejmujący głosy towarzyszących im ludzi, których nie da się od siebie odróżnić.

Zaawansowana technologia redukcji hałasu oraz precyzyjne mikrofony kierunkowe ułatwiają rozumienie mowy w nawet najbardziej wymagających sytuacjach akustycznych.



Połączenie z telefonem komórkowym

Podczas gdy inni producenci aparatów słuchowych dodatkowo wymagają noszenia na szyi pętli indukcyjnych, akcesoria SurfLink umożliwiają bezpośrednie połączenie między Twoim telefonem - bądź innym urządzeniem z funkcją Bluetooth - a Twoim aparatem słuchowym.



Łączność bezprzewodowa

Bezprzewodowe aparaty słuchowe pozwalają na lepszej jakości i bardziej zaawansowane połączenia między różnymi urządzeniami. Możesz przesyłać muzykę, dźwięk z telewizora i wiele innych do Twojego aparatu słuchowego. Nadajnik SurfMobile 2, SurfLink Media 2 oraz pilot SurfLink Remote pozwalają na bezprzewodową łączność i sterowanie bez konieczności noszenia dodatkowych urządzeń. Łączność bezprzewodowa pozwala Ci na większą obecność w danym środowisku, możesz słuchać na ulubionym poziomie głośności bez obawy o głośne, drażniące dźwięki.



Niewidoczne urządzenia

Cyfrowa technologia, która umożliwiła wdrożenie wszystkich tych funkcji do aparatów słuchowych, przyczynia się też do ciągłego zmniejszania ich wielkości – niektóre z aparatów są tak niewielkie, że całkowicie mieszczą się w przewodzie słuchowym czyniąc je tym samym trudnym do zauważenia przez osoby postronne.



Teraz, dzięki przetomowej technologii, aparaty słuchowe zapewniają najbardziej naturalne wrażenia słuchowego w najbardziej złożonych środowiskach.

Podejmij działanie

Najnowsze rozwiązania dla użytkowników smartfonów

Najwyższa jakość dźwięku i niezawodna łączność 2,4 GHz & NFMI

Dzięki aplikacji Thrive masz wszystko pod kontrolą

Teraz masz możliwość łatwego monitorowania kondycji ciała i umysłu dzięki aplikacji Thrive Hearing dostępnej dla Twojego smartfona.

Aplikacja Thrive jest kompatybilna z telefonami firmy Apple oraz telefonami z systemem Android i dostarcza informacji o kondycji **ciała i umysłu**. Po podsumowaniu tych ocen uzyskujemy Ogólną Ocenę Stanu Zdrowia i Samopoczucia (**Thrive Wellness Score**).

Aplikacja Thrive oferuje dodatkowe funkcje, których zadaniem jest podniesienie jakości doznań słuchowych gdziekolwiek jesteś i przynosić radość z wykonywania każdej czynności.



Aktywność Fizyczna

Monitoruje ilość przemierzonych kroków pozwalając ocenić kondycję fizyczną (maksymalnie 100 punktów). W łatwy sposób możesz uzyskać informacje o aktywności każdego dnia w aplikacji Thrive.



Aktywność Psychiczna

Mierzy korzyści, jakie płyną z noszenia aparatu słuchowego i dostarcza ocenę kondycji umysłowej (maksymalnie 100 punktów). Na wynik aktywności psychicznej składają się dzienny czas noszenia aparatu, aktywność w życiu towarzyskim i śledzenie aktywnego słuchania.



Wynik Thrive Wellness (Ogólna Ocena Stanu Zdrowia i Samopoczucia)

Ocena AKtywności Fizycznej oraz Psychicznej składają się na Ogólną Ocenę Stanu Zdrowia i Samopoczucia użytkownika (maksymalnie 200 punktów)



Monitorowanie kondycji fizycznej i umysłowej

Dzięki zintegrowanym czujnikom, aparaty Livio AI pozwalają w łatwy sposób ustalić dzienne cele treningowe i w prosty sposób śledzić ich realizację przez aplikację Thrive.



Zdalne programowanie

Twój protetyk słuchu może skorygować ustawienia aparatu słuchowego zdalnie bez konieczności umawiania się na wizytę w gabinecie.



Tłumaczenie językowe

Porozumiewaj się płynnie z ludźmi, którzy mówią w innych językach dzięki łatwemu w obsłudze urządzeniu w aplikacji Thrive (wymaga połączenia z Internetem).



Spersonalizowana kontrola

Dokonuj spersonalizowanych zmian Twoich preferencji w czasie rzeczywistym w różnych sytuacjach akustycznych.



Połączenia telefoniczne

Odbieraj połączenia telefoniczne za pomocą jednego przycisku i aktywnie bierz udział w konwersacji przestanej bezpośrednio do Twojego aparatu słuchowego Livio AI za pośrednictwem technologii Bluetooth.

* Zdalny Mikrofon jest wymagany dla urządzeń z systemem Android



Pilot zdalnego sterowania

Dzięki funkcji zdalnego pilota w aplikacji Thrive w smartfonie, możesz regulować głośność i zmieniać programy w Twoim aparacie słuchowym.



Spersonalizowane programy

Dzięki aplikacji Thrive możesz zapisać wiele programów dostosowanych do Twoich potrzeb.

Możesz również skorzystać z funkcji geoznakowania programów za pośrednictwem wbudowanego systemu GPS. Geoznakowany program rozpoznaje Twoją lokalizację i automatycznie dostosowuje aparat słuchowy, gdy wejdiesz do oznakowanego miejsca. Przykładowo, oznaczony wcześniej program „kawiarnia” zostanie automatycznie uruchomiony wtedy, gdy wejdiesz do ulubionej kawiarni.



Auto Experience Manager

Automatycznie dostosowuje głośność Twojego aparatu słuchowego Livio AI, aby pomóc Ci przystosować się do nowych doznań słuchowych w najbardziej naturalny i możliwie najwygodniejszy sposób.



Live Microphone

Umieść w pobliżu Twój smartfon, włącz mikrofon i przesyłaj rozmowy bezpośrednio do aparatu słuchowego Livio AI. Funkcja Live Microphone pozwala Ci również nagrywać, odtwarzać, zapisać czy nawet przestać dźwięki w czasie rzeczywistym za pomocą poczty elektronicznej.



Kompatybilność z Apple Watch

Skorzystaj z aplikacji Thrive, aby z pomocą Apple Watch swobodnie kontrolować głośność, zmieniać programy czy wyciszyć aparat słuchowy.



Integracja z Siri

Asystent Siri może odczytywać wiadomości elektroniczne i teksty wprost do Twojego aparatu słuchowego Livio AI.



Znajdź mój aparat słuchowy

Zlokalizuj szybko zgubiony aparat słuchowy z pomocą funkcji Znajdź Mój Aparat Słuchowy podającej czas i lokalizację aparatu. Czujnik sygnału wysyła silniejszy bądź słabszy sygnał w zależności od tego w jakiej odległości jesteś od swojego aparatu słuchowego Livio AI.



Powiadomienia w czasie rzeczywistym

Powiadomienia dotyczące połączeń telefonicznych, wiadomości elektronicznych czy innych aplikacji mogą być przestane bezpośrednio do Twojego aparatu słuchowego Livio AI.



Samochodowy tryb adaptacyjny

Wykorzystując samochodowy tryb adaptacyjny, aparat słuchowy Livio AI automatycznie zredukuje rozpraszające odgłosy prowadzenia samochodu pozwalając w pełni cieszyć się przejażdżką autem.

Podjmij działanie

Style aparatów słuchowych

Aparaty słuchowe są dostępne w różnych stylach. Styl, jaki ostatecznie zostanie zalecony danemu użytkownikowi aparatu determinują czynniki takie jak: stopień ubytku słuchu, preferencje dotyczące wyglądu aparatu, styl życia czy możliwości finansowe. Większość aparatów zauszných bądź aparatów ze słuchawką zewnętrzną dostępnych jest w różnych kolorach i z metalicznym wykończeniem tak, aby dopasować się do odcienia Twoich włosów i skóry.

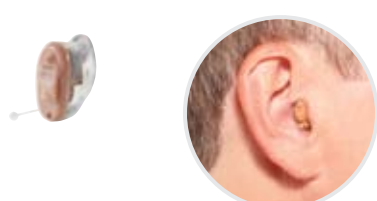
IIC Niewidoczny w przewodzie słuchowym



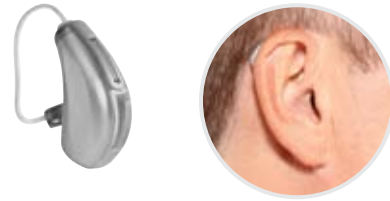
ITE Aparat wewnętrzny



CIC całkowicie wewnątrzkanalowy



RIC Aparat ze słuchawką zewnętrzną



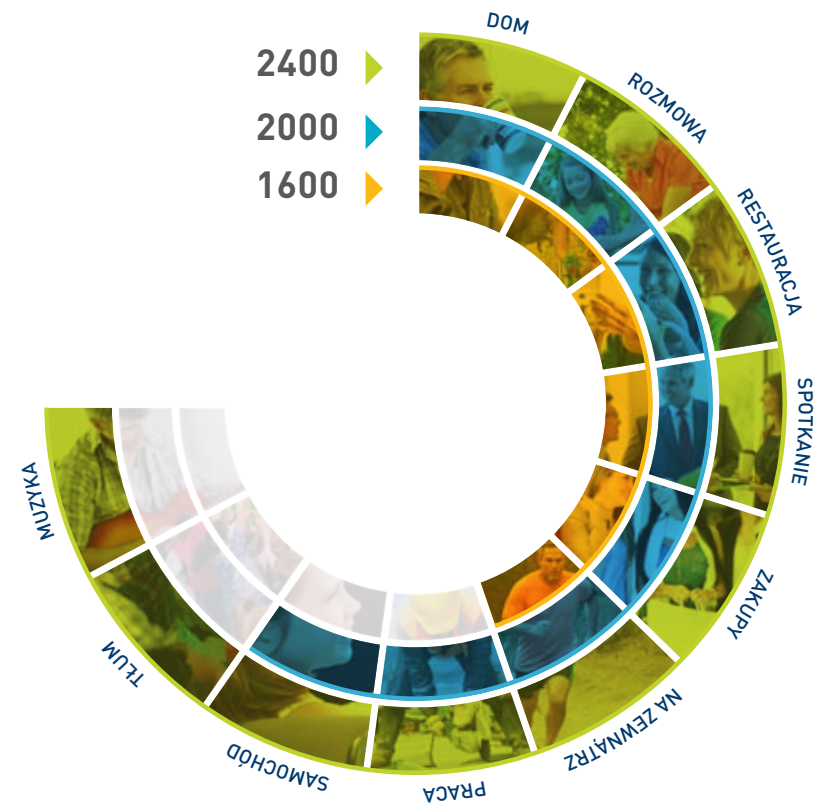
ITC Aparat wewnątrzkanalowy



BTE Aparat zauszny



Poziomy technologiczne aparatów słuchowych



Poziom 2400

Poziom Premium jest stworzony dla aktywnych ludzi, którzy przebywają w różnych środowiskach akustycznych, takich jak wydarzenia z udziałem wielu osób lub miejsca o dużym natężeniu dźwięku, np. restauracje czy centra handlowe.

Poziom 2000

Poziom Advanced jest odpowiedni dla miejsc o umiarkowanym natężeniu dźwięku – niewielkie restauracje, kameralne spotkania bądź podróż autem.

Poziom 1600

Poziom Selekt jest idealny w niewymagających środowiskach akustycznych, np. rozmowy z jednym rozmówcą lub w małych grupach ludzi.

Pytanie, które wszyscy zadają

Jedną z pierwszych kwestii, o którą pytają ludzie kupujący aparat słuchowy po raz pierwszy to koszt takiego urządzenia. Cena zależy od potrzeb użytkownika – ludzie mają różne potrzeby odnośnie słuchu, nie wszystkie aparaty słuchowe i pakiety usług są takie same.

Jeśli porównamy koszt aparatu słuchowego z innymi usługami, za które miesięcznie płacimy (np. abonament telefoniczny, telewizja kablowa czy nawet dobrej jakości kawa), taka inwestycja jest zdecydowanie opłacalna i warta swojej ceny.

Należy pamiętać, że aparaty słuchowe są zaawansowanymi urządzeniami medycznymi opracowanymi i dopasowanymi przez przeszkolonych specjalistów. Zazwyczaj z kupnem aparatu słuchowego wiążą się dodatkowe korzyści, takie jak wizyty kontrolne, naprawy czy konsultacje ze specjalistami.

Nie bez powodu masz wybór

Podobnie jak w przypadku wielu przedmiotów, które kupujemy – telewizorów, telefonów komórkowych czy okularów – sklepy oferują różne ceny. To samo dotyczy aparatów słuchowych, które są dostępne w wielu stylach, z różnymi funkcjami, co w praktyce oznacza, że zazwyczaj płacimy mniej za duże aparaty z podstawowymi funkcjami, zaś niewielkie i zaawansowane są droższe.

Funkcje aparatów omówione wcześniej, takie jak redukcja hałasu, eliminacja sprzężeń, poprawa słyszalności tonów o wysokiej częstotliwości, łączność z telefonami, telewizorami i radiem znacznie polepszają wydajność oraz podwyższają komfort użytkowania, ale również zwiększają cenę aparatu słuchowego. Ubezpieczenie aparatu zależy od Twoich oczekiwań i należy tą kwestię skonsultować z przedstawicielem agencji ubezpieczeniowej. Aby dowiedzieć się więcej na temat cen aparatów słuchowych oraz opcji finansowania, skonsultuj się ze specjalistą w dziedzinie słuchu.

Odpowiednie dopasowanie

Obecnie aparaty słuchowe są bardzo precyzyjnymi urządzeniami wyposażonymi w najnowszą technologię dzięki czemu mogą i powinny być dopasowane do Twojego ubytku słuchu i stylu życia. Dopasowanie aparatu słuchowego jest uzależnione od wielu ważnych i wyjątkowych czynników:

- rodzaju ubytku słuchowego
- zręczności i wzroku
- rozmiaru i kształtu ucha środkowego i zewnętrznego
- rodzaju czynności, które wykonujesz na co dzień
- preferencje dotyczące wyglądu aparatu



Niosąc nadzieję od ucha do ucha

Bill Austin – założyciel i dyrektor Starkey Hearing Foundation – od samego początku wierzył w to, że dar lepszego słyszenia gwarantuje pełniejsze i bogatsze życie.

Fundacja jest całkowicie oddana tej filozofii. Do tej pory dzięki jej staraniom zapewniono aparaty słuchowe ponad milionowi potrzebującym osób na świecie, a w ciągu kolejnych dziesięciu lat kolejny milion pacjentów otrzyma pomoc z zakresie słyszenia.

Dar słyszenia otwiera drzwi do świata zupełnie nowych możliwości. Pozwala w pełni korzystać z życia oraz osiągać cele, które do tej pory były nieosiągalne. Starkey Hearing Foundation wykorzystuje zmysł słuchu jako siłę napędową zmieniającą życie ludzi na całym świecie.

Kupując urządzenie Starkey Hearing Technologies w którymkolwiek miejscu na świecie, zapewniasz pomoc osobom potrzebującym.



100+
PAŃSTW



1.8MILIONÓW
APARATÓW SŁUCHOWYCH



NIEZLICZONA ILOŚĆ
ODMIENNYCH ISTNIEN LUDZKICH

Aby dowiedzieć się więcej lub podzielić się z kimś darem słyszenia odwiedź StarkeyHearingFoundation.org



Stworzony,
by pomagać
milionom ludzi.

Dar słyszenia otwiera
drzwi do świata zupełnie
nowych możliwości.



Źródła

- ¹ Olyer, A. L. (n.d). Untreated Hearing Loss in Adults - A Growing National Epidemic. Retrieved from: <http://www.asha.org/Aud/Articles/Untreated-Hearing-Loss-in-Adults/>
- ² MarkeTrak source
- ³ Norton, A. (2015). Older Adults' Hearing Loss May Be Tied to Earlier Death. HealthDay News. Retrieved from <http://health.usnews.com/health-news/articles/2015/09/24/older-adults-hearing-loss-may-be-tied-to-earlier-death>
- ⁴ Lin, F. R., Yaffe, K., Xia, J., Xue, Q., Harris, T. B., Purchase-Helzner, E., ... Simonsick, E. M. (2013). Hearing Loss and Cognitive Decline in Older Adults. *JAMA Internal Medicine*, 173(4), 293-299. doi:10.1001/jamainternmed.2013.1868
- ⁵ Friedland, D. R., Cederberg, C., & Tarima, S. (2009). Audiometric pattern as a predictor of cardiovascular status: Development of a model for assessment of risk. *The Laryngoscope*, 119:4733-486. Retrieved from: <http://onlinelibrary.wiley.com/doi/10.1002/lary.20130/abstract>
- ⁶ Better Hearing Institute. (n.d.). Hearing Loss Treatment. Retrieved from: <http://www.betterhearing.org/hearingpedia/hearing-loss-treatment>
- ⁷ Reinemer, M., & Hood, J. (1999). Untreated Hearing Loss Linked to Depression, Social Isolation in Seniors. *Audiology Today*, 11(4). Retrieved from: <http://www.audiology.org/publications-resources/document-library/untreated-hearing-loss-linked-depression-social-isolation>
- ⁸ World Health Organization. (2015). Deafness and hearing loss. Retrieved from: <http://www.who.int/mediacentre/factsheets/fs300/en/>
- ⁹ Johns Hopkins Medicine. (2011). Hearing Loss And Dementia Linked in Study. Retrieved from: http://www.hopkinsmedicine.org/news/media/releases/hearing_loss_and_dementia_linked_in_study
- ¹⁰ Agarwal, S., Mishra, A., Jagade, M., Kasbekar, V. & Nagle, S. K. (2013). Effects of Hypertension on Hearing. *Indian J Otolaryngol Head Neck Surg*. 2013 December; 65(Suppl 3): 614-618. Published online 2013 February 17. Retrieved from: <http://www.ncbi.nlm.nih.gov/pmc/articles/PMC3889339/>
- ¹¹ Johns Hopkins Medicine. (2012). Hearing Loss Linked to Three-Fold Risk of Falling. Retrieved from: http://www.hopkinsmedicine.org/news/media/releases/hearing_loss_linked_to_three_fold_risk_of_falling
- ¹² Kujawa, S. & Liberman, M. (2009). Adding Insult to Injury: Cochlear Nerve Degeneration after "Temporary" Noise-Induced Hearing Loss. *The Journal of Neuroscience*, 29(45), 14077-14085.
- ¹³ American Tinnitus Association. (n. d.). Demographics. Retrieved from: <https://www.ata.org/understanding-facts/demographics>
- ¹⁴ Better Hearing Institute (2013). Retrieved July 2013: www.betterhearing.org





ul. Wirażowa 119
02-145 Warszawa
tel. 22 878 00 37

Starkey Hearing Technologies (USA)
6700 Washington Avenue S.
Eden Prairie, MN 55344-3476

www.starkey.com.pl

 www.facebook.com/StarkeyPolska