

Guía de inicio rápido


*Felicitaciones en su camino
a una mejor audición*

SoundLens[™] iQ
[Synergy]



En Starkey, creemos
que al escuchar
mejor, se vive mejor.

*Aproveche sus
audífonos al
máximo*



Los audífonos SoundLens™ Synergy™ iQ
le ayudan a mantenerse conectado con las
personas y cosas que más ama.

SoundLens Synergy iQ ofrece la tecnología
más avanzada de Starkey® con calidad de
sonido superior y características que se
pueden personalizar para satisfacer sus
necesidades auditivas únicas.

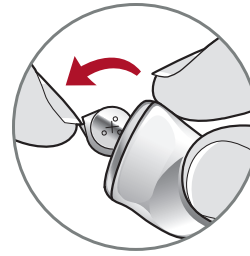


Pilas

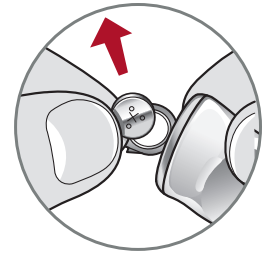
Su audífono utiliza una pila como fuente de energía.

Para insertar o reemplazar la pila:

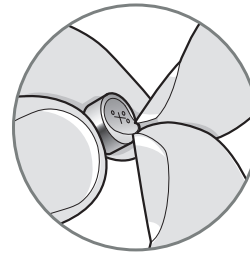
1. Utilice el agarre de uña del portapila.
 2. Abra el portapila con cuidado y retire la pila usada.
 3. Retire la etiqueta de color de la pila nueva. Espere de 3 a 5 minutos después de haber retirado la etiqueta antes de insertar la pila.
 4. Alinee el signo "+" de la pila (el lado plano) con el signo "+" en el portapila.
 5. Cierre el portapila.
- **NUNCA FUERCE LA PUERTA PARA CERRARLA.** Esto podría dañar seriamente el audífono. Si la puerta no cierra firmemente, verifique que la posición de la pila sea la correcta.
 - No abra demasiado el portapila porque esto podría dañar el audífono.
 - Deseche las pilas usadas inmediatamente en un recipiente de basura o reciclaje apropiado.



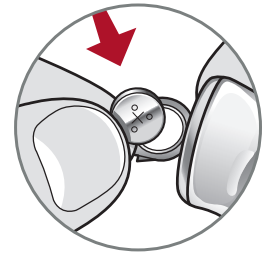
1



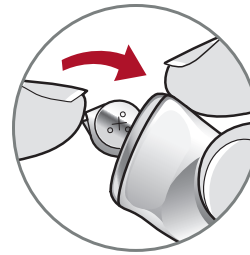
2



3



4



5

Indicadores de la pila

Un indicador sonará cuando el voltaje de la pila esté bajo. Tiene 30 minutos* aproximadamente para reemplazar la pila. También puede que un indicador suene antes de que la pila deje de funcionar.

Encendido y apagado

PARA ENCENDER:

Coloque una pila y cierre el portapila. Su audífono tiene un retraso al encender y podría demorar unos segundos, puede que escuche una serie de tonos indicando que su dispositivo está totalmente encendido.

PARA APAGAR:

Abra el portapila hasta que la pila no esté tocando los contactos de la pila.

Cuidado del audífono

Mantenga sus audífonos limpios. El calor, la humedad y sustancias extrañas pueden afectar la operación del audífono.

**El tiempo real entre el indicador de pila baja y la señal de apagar variará dependiendo de los niveles de ruido ambientales y la marca de la pila utilizada.*

- Utilice el cepillo de limpieza o una toalla suave para limpiar la suciedad alrededor de los controles del usuario, micrófono y compartimiento de pila.
- Revise el receptor, adaptador y protector de cerumen con frecuencia.
- Nunca utilice agua, solventes, líquidos de limpieza o aceite para limpiar sus audífonos.

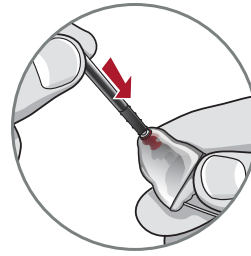
Consejos útiles

- Cuando no esté utilizando sus audífonos, abra el portapila para permitir que se evapore la humedad.
- No desarme sus audífonos ni inserte las herramientas de limpieza dentro de ellos.
- Cuando no los esté utilizando, coloque su audífono en el recipiente de almacenamiento y guárdelo:
 - En un lugar seco y seguro
 - Lejos de la luz directa del sol y el calor para evitar temperaturas extremas
 - En un lugar donde los encuentre fácil
 - Mantenga las pilas fuera del alcance de niños y mascotas

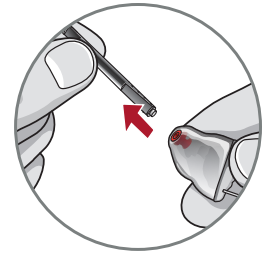
Hear Clear™ Protectores contra el cerumen del receptor

Los audífonos hechos a la medida incorporan protección desechable Hear Clear contra el cerumen. Los innovadores protectores de cerumen previenen la acumulación de cera en el receptor del audífono. Cuando necesite reemplazar sus protectores de cerumen, por favor siga las instrucciones a continuación.

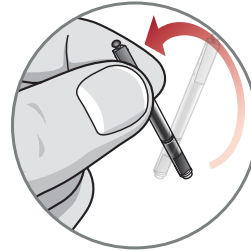
1. Inserte el extremo amarillo del palillo de aplicación en el protector de cerumen utilizado en el audífono.
2. Hale hacia afuera el palillo para remover el protector de cerumen que fue usado.
3. Utilice el extremo opuesto del palillo para insertar con firmeza el protector de cerumen limpio en el audífono.
4. Hale hacia afuera para remover el palillo y desecharlo.



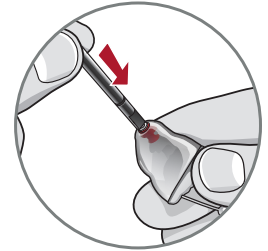
1



2



3



4

Información del audífono

Modelo del audífono: _____

Número de serie: D _____ I _____

Fecha de vencimiento de la garantía: _____

Tamaño de la pila: _____

Ambientes de memoria, si aplica: _____

Memoria #	Ambiente/Situación auditiva	Pitido/Indicador

.....

Instrucciones especiales: _____

Profesional de la audición:

Notas



Starkey.com

6700 Washington Ave. S.
Eden Prairie, MN 55344
1.800.328.8602

