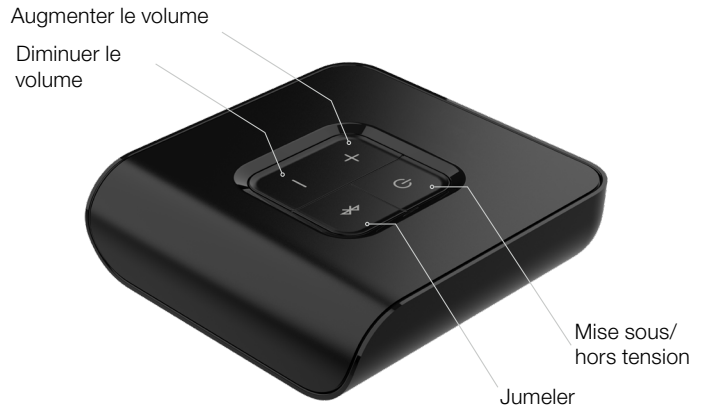


QUICKTIP

Émetteur TV 2.4 GHz

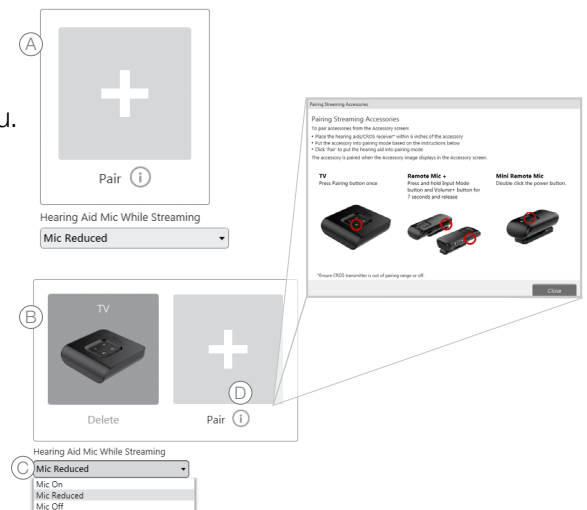


Jumelage

L'émetteur TV 2.4 GHz doit être jumelé pour interagir avec les aides auditives 2.4 GHz compatibles utilisant la plateforme Thrive. Le jumelage ne doit être réalisé qu'une seule fois, aides auditives et émetteur TV se reconnaissant ensuite automatiquement. L'émetteur TV peut être jumelé dans ou en dehors d'Inspire X.

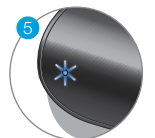
Jumelage dans Inspire X

- 1 Lancez Inspire X puis connectez les aides auditives afin de les détecter.
- 2 Sélectionnez **Accessoires** dans la barre de navigation de gauche.
- 3 Veillez à ce que l'émetteur TV soit allumé.
- 4 Placez les aides auditives à moins de 15 centimètres de l'émetteur TV.
- 5 Placez l'émetteur TV en mode jumelage en appuyant brièvement sur le bouton de jumelage. Le voyant clignotera rapidement en bleu.
- 6 Sélectionnez **Jumeler** pour mettre les aides auditives en mode jumelage (A).
- 7 Le jumelage est effectif lorsque l'image de l'émetteur TV s'affiche sur l'écran Accessoires (B).
- 8 Ouvrez le menu déroulant sous la fenêtre Accessoires de streaming pour sélectionner « Micro d'aide auditive lors du streaming » (C).
- 9 Si nécessaire, cliquez sur l'icône d'informations pour en savoir plus sur le processus de jumelage (D).

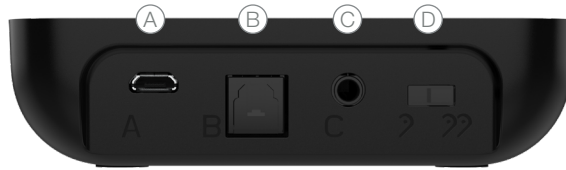


Jumelage en dehors d'Inspire X

- 1 Éteignez tout téléphone portable ou autre accessoire déjà jumelé aux aides auditives.
- 2 Veillez à ce que l'émetteur TV soit allumé.
- 3 Éteignez puis rallumez les aides auditives pour passer en mode jumelage.
- 4 Placez les aides auditives à moins de 15 centimètres de l'émetteur TV.
- 5 Appuyez sur le bouton de jumelage de l'émetteur TV pour le passer en mode jumelage. Le voyant clignotera rapidement en bleu.
- 6 Une fois que le voyant clignote en vert pour chaque aide auditive, les deux aides auditives sont jumelées. L'émetteur TV détectera si l'adaptation est monaurale ou binaurale et procédera au jumelage avec une ou deux aides auditives en conséquence.

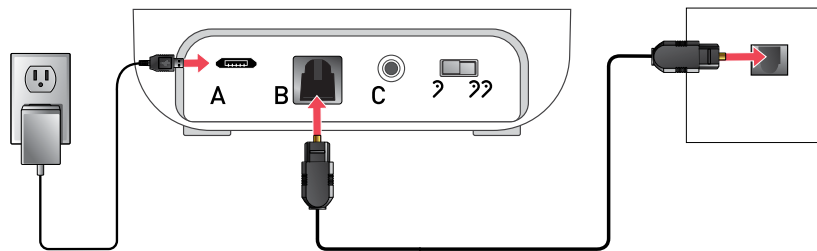


Configuration de base



- Ⓐ Prise d'alimentation (micro-USB) Ⓑ Prise TOSLINK Ⓒ Prise analogique 3,5 mm Ⓓ Interrupteur mono/stéréo

- 1 Retirez les capuchons en plastique présents aux deux extrémités du câble TOSLINK.
- 2 Branchez le câble TOSLINK dans la prise de sortie audio de la source audio électronique. En l'absence de prise de sortie audio TOSLINK, utilisez un câble 3,5 mm - RCA.
- 3 Allumez la source audio électronique.
- 4 Branchez l'autre extrémité du câble TOSLINK à l'arrière de l'émetteur TV Ⓑ.
- 5 Insérez le connecteur micro-USB de l'adaptateur d'alimentation à l'arrière de l'émetteur TV Ⓐ.
- 6 Branchez l'adaptateur d'alimentation dans la prise murale.
- 7 Allumez l'émetteur TV. Un voyant vert continu indique qu'il est allumé.
- 8 Un voyant vert continu indique que l'émetteur TV a détecté du son et que le streaming est en cours.



Utilisation

Afin de partager la même expérience d'écoute, les utilisateurs d'aides auditives 2.4 GHz utilisant la plateforme Thrive peuvent simultanément se connecter en nombre illimité à l'émetteur TV.

L'émetteur TV prend en charge les entrées analogiques et numériques et peut être connecté à de nombreuses sources audio électroniques dont des téléviseurs, ordinateurs, lecteurs MP3, lecteurs DVD, décodeurs câble ou Bluetooth®.

Volume

Le volume du streaming audio peut être réglé avec le contrôle utilisateur d'aide auditive, l'émetteur TV, la télécommande ou l'application Thrive.¹

Streaming audio

Le streaming audio peut être démarré/arrêté de plusieurs manières :

- Contrôle utilisateur d'aide auditive : pression longue ou double pression² ;
- Télécommande : bouton Favori ;
- Application Thrive

Le streaming audio s'arrête également lorsque :

- L'émetteur TV est éteint.
- Un appel téléphonique est reçu via une connexion de téléphone portable directe ou une connexion avec le Microphone +. Une fois l'appel téléphonique terminé, tout streaming est interrompu. Si vous le souhaitez, vous devrez redémarrer manuellement l'émetteur TV.
- Si l'utilisateur sort du champ de portée de l'émetteur TV (jusqu'à 15 mètres), le streaming s'arrête et doit être relancé manuellement.