

QUICKTIP

Microphone + StarLink

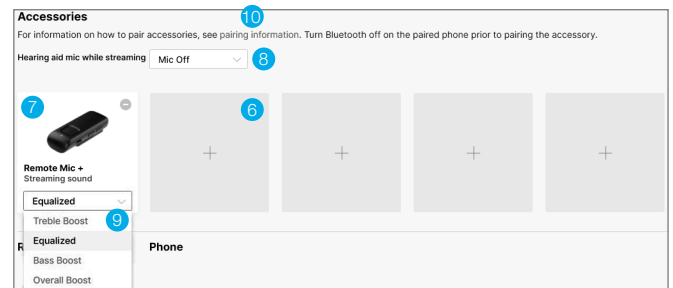


Jumelage

Le Microphone + doit être jumelé pour interagir avec les aides auditives 2.4 GHz compatibles utilisant les plateformes Neuro Processor et Thrive. Le jumelage ne doit être réalisé qu'une seule fois, les aides auditives et le Microphone + se reconnaissant ensuite automatiquement. Il est possible de jumeler le Microphone + au sein du logiciel d'adaptation ou en dehors. Le Microphone + peut être jumelé avec un maximum de 8 appareils Bluetooth®.*

Jumelage dans Pro Fit

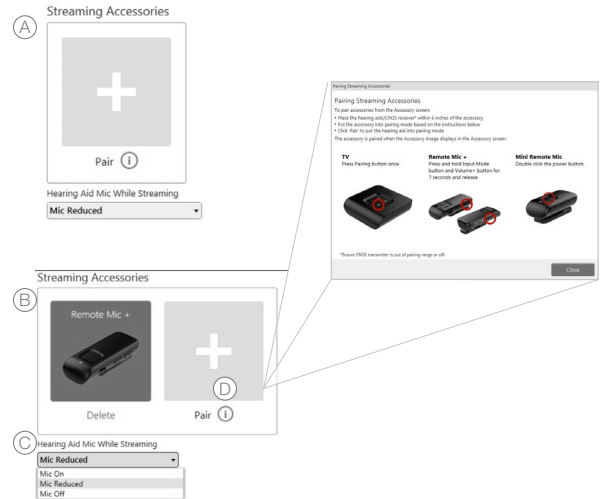
- 1 Lancez Pro Fit et connectez les aides auditives.
- 2 Sélectionnez **Accessoires** depuis la session Préparation dans Pro Fit ou à partir du **menu contextuel** ☰.
- 3 Vérifiez que le Microphone + est allumé.
- 4 Placez les aides auditives à moins de 15 cm du Microphone +.
- 5 Activez le mode jumelage du Microphone + en appuyant simultanément sur les boutons Mode d'entrée et Volume + jusqu'à ce que le voyant d'état clignote alternativement en rouge et en bleu.
- 6 Sélectionnez **+** pour mettre les aides auditives en mode jumelage.
- 7 Le jumelage est effectif lorsque l'image du Microphone + apparaît sur l'écran Accessoires.
- 8 Utilisez le menu déroulant sous la fenêtre Accessoires de streaming pour sélectionner « Microphone aide auditive en streaming ».
- 9 Utilisez le menu déroulant sous Microphone + pour optimiser le son du streaming. Les options possibles sont Égalisé (par défaut), Amplification des aigus, Amplification des graves et Amplification générale.
- 10 Si nécessaire, sélectionnez **Informations de jumelage** pour en savoir plus sur la procédure.



Jumelage (suite)

Jumelage dans Inspire X

- 1 Lancez Inspire X puis connectez les aides auditives afin de les détecter.
- 2 Sélectionnez **Accessoires** dans la barre de navigation de gauche.
- 3 Vérifiez que le Microphone + est allumé.
- 4 Placez les aides auditives à moins de 15 cm du Microphone +.
- 5 Activez le mode jumelage du Microphone + en appuyant simultanément sur les boutons Mode d'entrée et Volume + jusqu'à ce que le voyant d'état clignote alternativement en rouge et en bleu.
- 6 Sélectionnez Jumeler pour mettre les aides auditives en mode jumelage (A).
- 7 Le jumelage est effectif lorsque l'image du Microphone + apparaît sur l'écran Accessoires (B).
- 8 Utilisez le menu déroulant sous la fenêtre Accessoires de streaming pour sélectionner « Microphone aide auditive en streaming » (C).
- 9 Si nécessaire, cliquez sur l'icône Information pour en savoir plus sur la procédure de jumelage (D).



Jumelage en dehors du logiciel

- 1 Éteignez tout téléphone portable ou autre accessoire déjà jumelé aux aides auditives.
- 2 Vérifiez que le Microphone + est allumé.
- 3 Éteignez puis rallumez les aides auditives pour passer en mode jumelage.
- 4 Placez les aides auditives à moins de 15 cm du Microphone +.
- 5 Appuyez simultanément sur les boutons Mode d'entrée et Volume + pendant sept secondes jusqu'à ce que le voyant clignote alternativement en bleu et en rouge.
- 6 Un voyant vert clignotera pour chaque aide auditive pour confirmer que le jumelage est réussi.



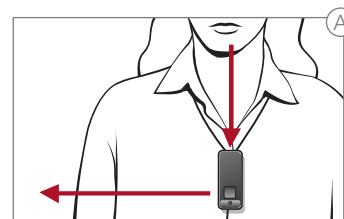
Jumelage Microphone + et dispositifs Bluetooth

- 1 Éteignez tout téléphone portable ou autre accessoire déjà jumelé aux aides auditives.
- 2 Vérifiez que le Microphone + est allumé.
- 3 Appuyez simultanément sur les boutons Mode d'entrée et Volume - pendant sept secondes jusqu'à ce que le voyant clignote rapidement en bleu.
- 4 Activez le mode jumelage de votre appareil Bluetooth.
- 5 Lorsque le Microphone + apparaît, sélectionnez-le sur le dispositif Bluetooth.
- 6 Le voyant du Microphone + devient vert pendant deux secondes lorsque le jumelage est réussi.



Utilisation

- Appuyez sur le bouton Multifonction pendant deux secondes pour allumer ou éteindre le Microphone +.
- Le Microphone + peut être fixé à un vêtement ou porté avec un cordon.
- La distance de fonctionnement du Microphone + est de 10 m. Si l'utilisateur se trouve hors de portée du streaming audio du Microphone +, la transmission s'arrête et doit être relancée manuellement.
- Pleinement chargé, le Microphone + peut transmettre pendant près de 10 heures.
- Le Microphone + atteint sa pleine charge en trois heures.
- Lorsque la batterie du Microphone + est faible, le voyant d'état clignote lentement en rouge et un signal sonore retentit dans les aides auditives toutes les cinq minutes.
- Le Microphone + se désactive momentanément en cas de chute et se réactive une fois stabilisé.
- Il est possible de Démarrer/Arrêter le streaming et de régler le Volume du streaming audio via le Microphone +, les contrôles utilisateur d'aide auditive, la télécommande 2,4 GHz ou l'application mobile pour aides auditives.
- Lorsque la source audio est sur Microphone + ou sur Bluetooth pour un streaming téléphonique, le Microphone + doit être situé à moins de 20 cm de la bouche de l'interlocuteur. Porter le Microphone + en position verticale garantit une performance optimale (A).



Mode d'entrée

- 1 Appuyez sur le bouton Mode d'entrée pour passer à la source audio disponible suivante. Lorsque les modes d'entrée défilent, les options Système FM et Line-In ne sont disponibles que si l'un et l'autre sont physiquement reliés au Microphone +.
- 2 Si le voyant Mode d'entrée est éteint, appuyez sur le bouton Mode d'entrée pour le rallumer de façon temporaire.
- 3 Lorsque le Microphone + est éteint, il garde en mémoire le dernier mode d'entrée sélectionné et revient sur ce mode lorsqu'il est de nouveau allumé.



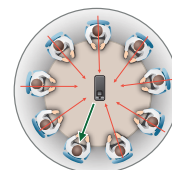
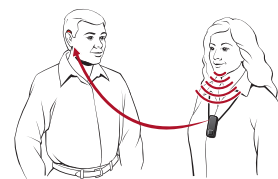
Options source audio

Microphone déporté :

Le Microphone + optimise automatiquement les réglages des microphones en fonction de son orientation physique. Le son est capté de la même façon tous azimuts (omnidirectionnel) lorsqu'il est posé sur une table tandis que les sons provenant d'en haut sont privilégiés et les sons environnants réduits (directionnel) lorsqu'il est porté sur soi.

Pour utiliser la fonction Microphone déporté :

- Vérifiez que le Microphone + est allumé et le mode d'entrée sur Microphone.
- Le streaming démarre automatiquement dans les aides auditives.



📞 Streaming d'appels téléphoniques entrants/sortants :

- Vérifiez que le Microphone + est allumé et le voyant d'état bleu.
- Le mode d'entrée importe peu dans la mesure où l'appel téléphonique interrompt tous les autres modes d'entrée audio.
- Appuyez sur le bouton Multifonction pour accepter l'appel entrant.
- Pour un appel sortant, composez le numéro sur le téléphone mobile. Le streaming démarre automatiquement dans les aides auditives.



- Appuyez sur le bouton Multifonction pour mettre fin à un appel téléphonique.
- Lorsque l'appel est terminé, le Microphone + revient automatiquement au mode d'entrée précédemment sélectionné.
- Pour rejeter un appel téléphonique, appuyez sur le bouton Multifonction pendant plus de deux secondes.
- Un appel téléphonique interrompra le streaming audio du Microphone +. Une fois l'appel téléphonique terminé, tout streaming est interrompu. Le cas échéant, le streaming audio du Microphone + sera redémarré manuellement.

📞 Autre streaming audio

- Vérifiez que le Microphone + est allumé.
- Passez le mode d'entrée sur Bluetooth. Le voyant d'état devient bleu lorsque la connexion avec un dispositif Bluetooth est établie.
- Lancez la musique ou autre lecture audio sur votre appareil Bluetooth. Le streaming démarre automatiquement dans les aides auditives.



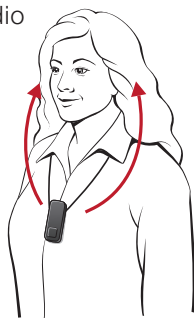
Options source audio

T Système de boucle

Le Microphone + peut recevoir un flux audio via une bobine téléphonique intégrée en cas d'utilisation d'un système de boucle. Porter le Microphone + en position verticale garantit une performance optimale.

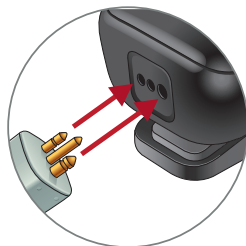
Pour transmettre le flux audio d'un système de boucle :

- Vérifiez que le Microphone + est allumé et le mode d'entrée sur Boucle.
- Le streaming démarre automatiquement dans les aides auditives.



📻 Système FM

- Insérez l'émetteur du système FM dans le connecteur Européin.
- Vérifiez que le Microphone + est allumé et le mode d'entrée sur Système FM.
- Le streaming démarre automatiquement dans les aides auditives.

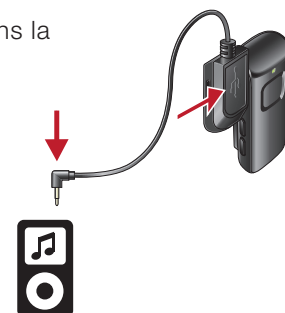


🎵 Line-In

Lorsqu'un câble Line-In est raccordé via la prise micro-USB, le Microphone + peut recevoir le flux audio d'un téléphone portable ne disposant pas du Bluetooth, d'un lecteur MP3, d'une tablette ou d'un ordinateur.

Pour transmettre un flux audio Line-In :

- Insérez le câble Line-In dans la prise micro-USB.
- Vérifiez que le Microphone + est allumé et le mode d'entrée sur Line-In.
- Lancez la musique ou autre sur votre source audio électronique. Le streaming démarre automatiquement dans les aides auditives.



¹Les accessoires sont uniquement jumelés aux aides auditives (pas à l'iPhone/applications).

La marque verbale et les logos de Bluetooth® sont des marques de commerce déposées détenues par Bluetooth SIG, Inc. et toute utilisation de ces marques par Starkey est soumise à licence. Le logo Starkey, Pro Fit, Neuro Processor, Thrive et Inspire sont des marques de commerce de Starkey Laboratories, Inc.