

Pivot™

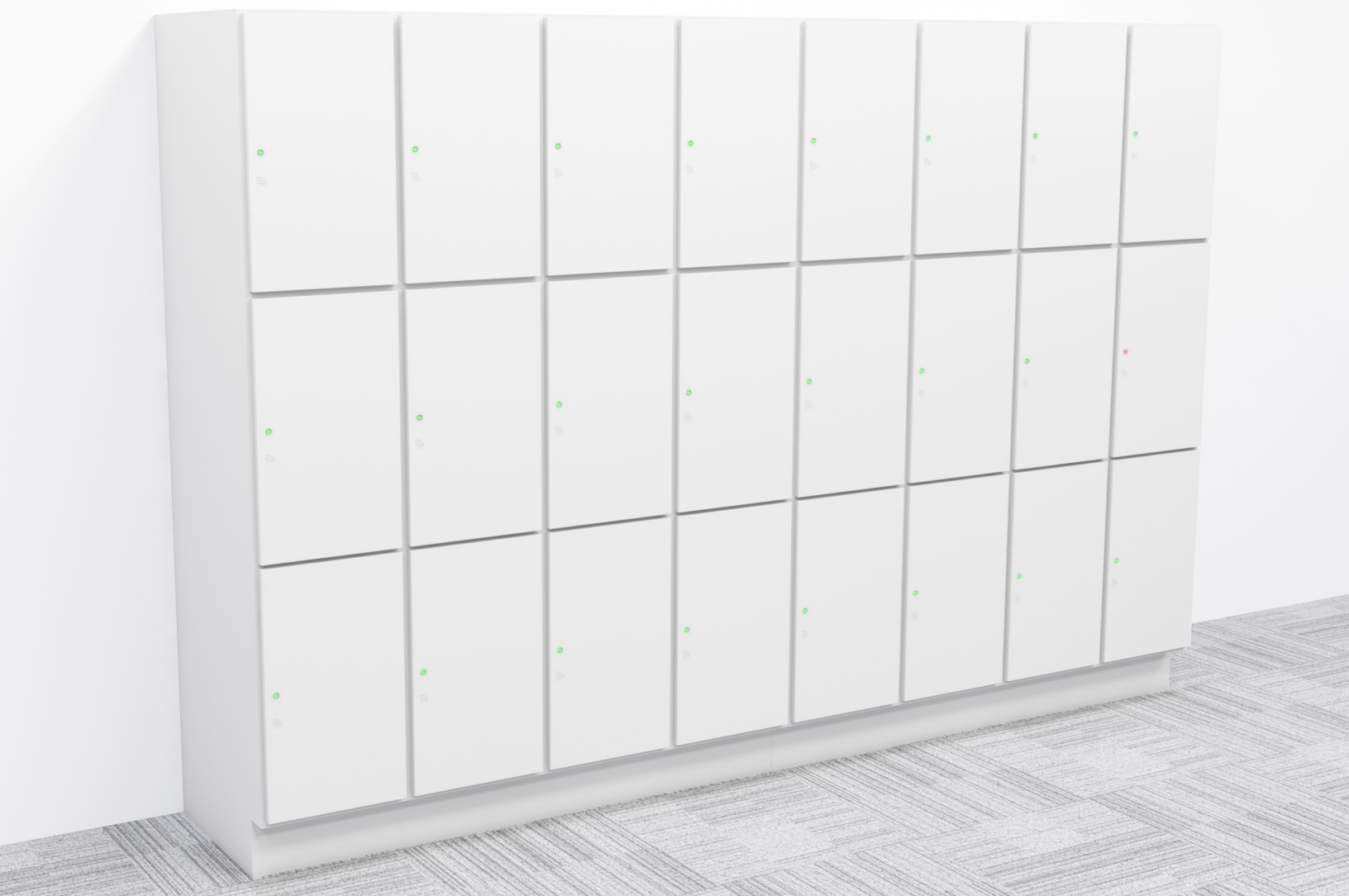
BEDIENUNGSANLEITUNGEN

PIVOT PRO+ | BASIC VERWALTUNG | WECHSELNDER GEBRAUCH UND ZUGEWIESENER GEBRAUCH

VERSION 1

DATUM: 032426

PG-D6PB-GER



SYSTEMANFORDERUNGEN

Berechtigungen	3
----------------------	---

PROGRAMMIERANWEISUNGEN

Einrichtung	4
-------------------	---

MANAGERBERECHTIGUNGEN

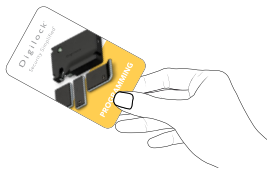
Überschreiben und Löschen von Schließfachbenutzern mit einer Managerkarte (nur bei wechselndem Gebrauch)	5
Überschreiben und Beibehalten des Schließfachbenutzers mit einer Managerkarte.....	5

BEDIENUNGSANLEITUNG

Bedienen mit einer Benutzer RFID-Berechtigung	6
Bedienen mit einer Benutzer Digilock Mobile Access-Berechtigung	6

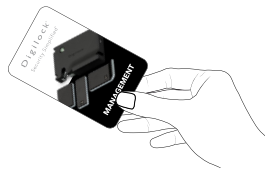
KONTAKTINFORMATIONEN	7
----------------------------	---

BERECHTIGUNGEN



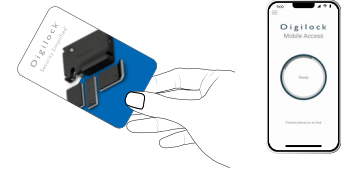
Programmierkarte Programmiert Managerkarten

1 pro Schließsystem zulässig



Managerkarte Überschreibt das Schloss und weist Benutzerberechtigungen für Schlösser im zugewiesenen Gebrauch zu

Bis zu 6 Managerkarten pro Schloss



Benutzerberechtigung Betätigt das Schloss

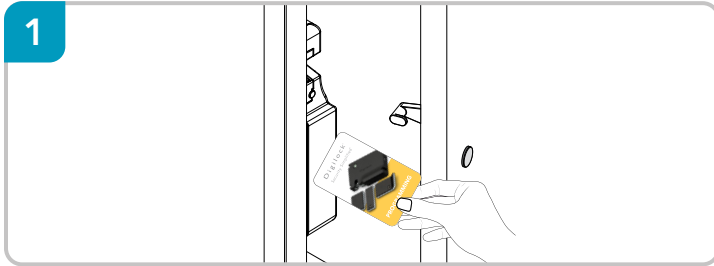
Im zugewiesenen Gebrauch können einem Schloss bis zu 20 Berechtigungen zugewiesen werden.

Um die Digilock Mobile Access-App für Ihre Pivot Pro+-Schlösser herunterzuladen, scannen Sie den QR-Code.

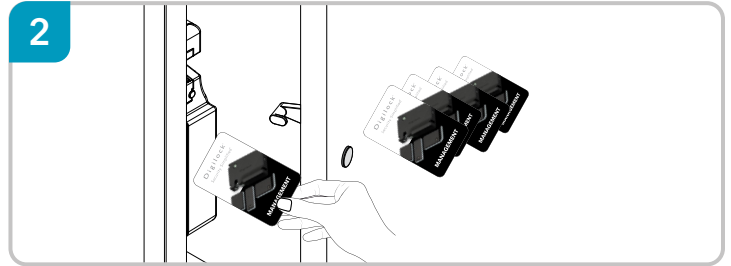


EINRICHTUNG

Die Schlösser werden in der Werkseinstellung ausgeliefert (die LED blinkt kontinuierlich und die Tür bleibt nicht verriegelt). Jedes Schloss muss mit einer Programmierkarte und einer Managerkarte eingerichtet werden.



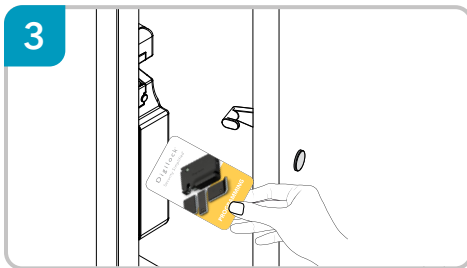
Halten Sie bei geöffneter Tür die Programmierkarte an den RFID-Leser. Das Schloss initialisiert sich, gibt einen Signalton ab und blinkt dann.



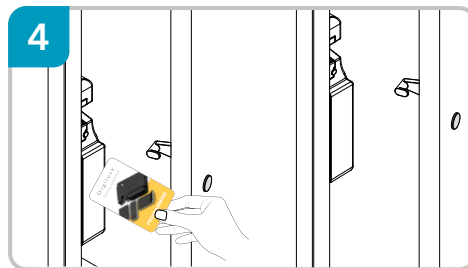
Halten Sie, während die LED blinkt, nacheinander jede Managerkarte vor das Schloss.

Das Schloss gibt bei jeder programmierten Managerkarte einen Signalton ab.

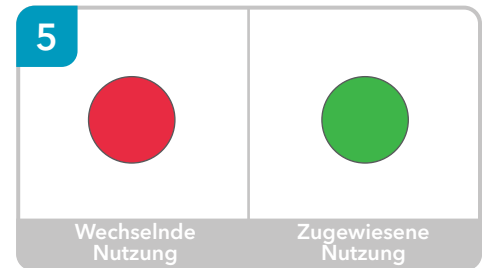
WARNUNG: Wenn die LED nicht mehr blinkt und noch weitere Managerkarten hinzugefügt werden sollen, verwenden Sie den „Managerkarten hinzufügen“ Code unten.



Halten Sie die Programmierkarte vor. Die LED hört auf zu blinken und gibt zwei Signaltöne ab. Schließen Sie die Tür.



Wiederholen Sie die vorherigen Schritte für jedes Schloss oder verwenden Sie den untenstehenden QR-Code „Express-Registrierung von Managerkarten“, um Anweisungen zur Einrichtung aller Schlösser zu erhalten.



Nach Abschluss dieser Schritte sind die Schlösser für den wechselnden Gebrauch (rote LED, wenn die Hand an das Schloss gehalten wird) einsatzbereit. Die Bedienungsanleitung finden Sie auf Seite 6. Wenn die Funktion des Schlosses „Zugewiesener Gebrauch“ (grüne LED, wenn die Hand an das Schloss gehalten wird) ist, verwenden Sie den untenstehenden QR-Code Berechtigungen zuweisen, um Anweisungen zu erhalten.

Zusätzliche Informationen zum wechselnden Gebrauch

<p>Managerkarten hinzufügen</p>	<p>Express-Registrierung von Managerkarten</p>	<p>Ersetzen von Programmier- und Managerkarten</p>
---------------------------------	--	--

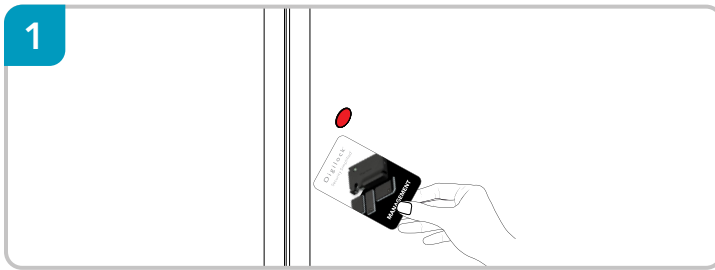
Zusätzliche Informationen zum zugewiesenen Gebrauch

<p>Managerkarten hinzufügen</p>	<p>Express-Registrierung von Managerkarten</p>	<p>Ersetzen von Programmier- und Managerkarten</p>
<p>Benutzerberechtigungen zuweisen</p>	<p>Zuweisen von Digilock Mobile Access Berechtigungen</p>	<p>Express-Registrierung von Managerkarten und Benutzerberechtigungen</p>

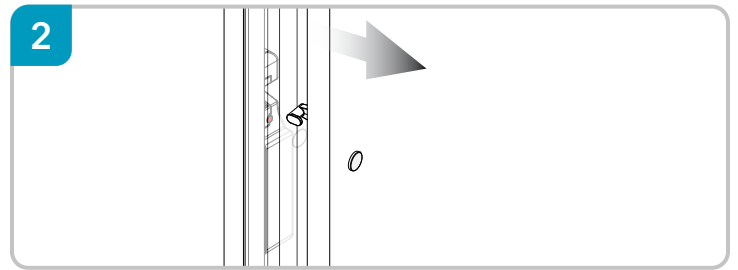
Allgemeine zusätzliche Informationen

<p>Fehlerbehebung</p>

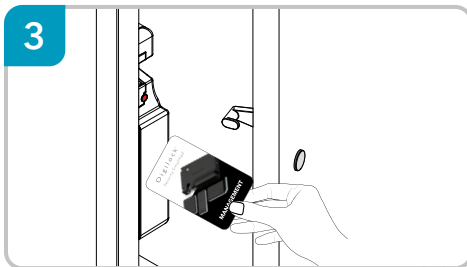
ÜBERSCHREIBEN UND LÖSCHEN VON SCHLISSFACHBENUTZERN MIT EINER MANAGERKARTE - NUR FÜR DEN WECHSELNDEN GEBRAUCH



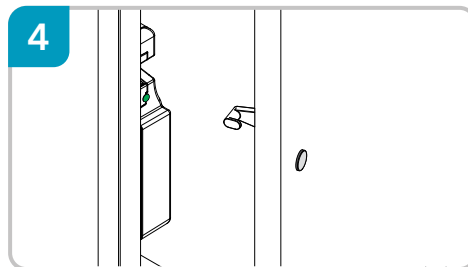
1 Zeigen Sie eine gültige Managerkarte vor das Schloss.



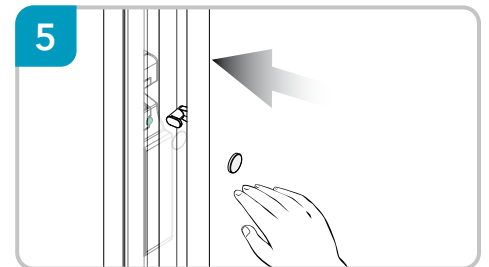
2 Die Tür wird entriegelt, und die LED bleibt rot.



3 Wenn Sie die Belegung durch den vorherigen Benutzer löschen möchten, halten Sie bei geöffneter Tür eine gültige Managerkarte an das Schloss.

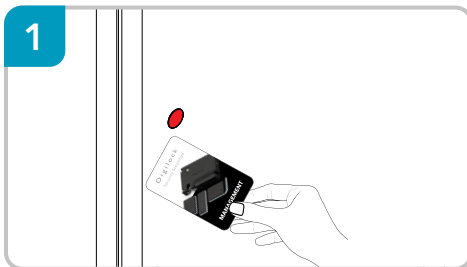


4 Die LED leuchtet grün.

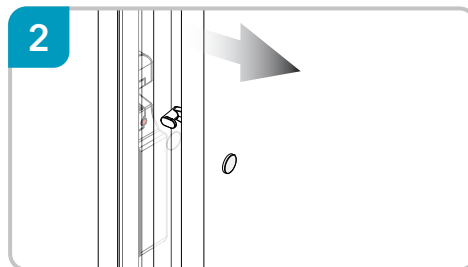


5 Zur Sicherung drücken Sie die Tür fest zu, bis sie einrastet. Die LED blinkt rot und leuchtet dann grün, um anzuzeigen, dass sie verfügbar ist.

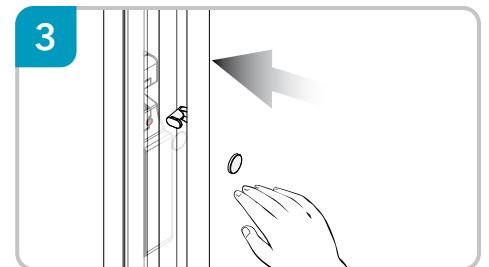
ÜBERSCHREIBEN UND BEIBEHALTEN DES SCHLISSFACHBENUTZERS MIT EINER MANAGERKARTE



1 Zeigen Sie eine gültige Managerkarte vor das Schloss.



2 Die Tür wird entriegelt, und die LED bleibt rot.



3 Wenn Sie die Nutzung durch den vorherigen Benutzer beibehalten möchten, drücken Sie die Tür fest zu, bis sie einrastet. Die LED leuchtet weiterhin rot, um anzuzeigen, dass der Schrank noch belegt ist.

Allgemeine zusätzliche Informationen

Fehlerbehebung



Zusätzliche Informationen zum zugewiesenen Gebrauch

Benutzerberechtigungen entfernen



Benutzerberechtigungen zuweisen

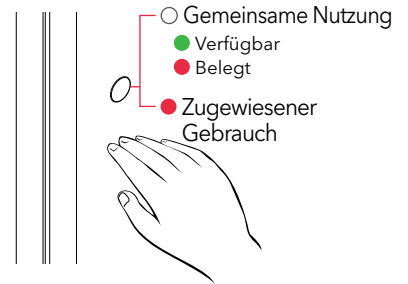


Wenn Sie Ihre Hand in die Nähe des RFID-Lesegeräts halten, blinkt die LED. Rot bedeutet wechselnder Gebrauch, grün bedeutet zugewiesener Gebrauch.

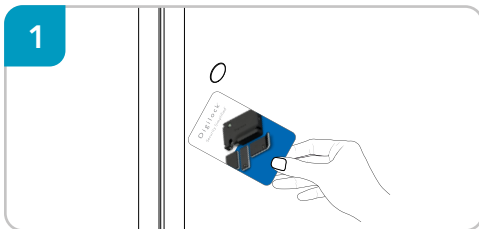
Im Modus „Wechselnder Gebrauch“ kann ein verfügbarer Stauraum (grüne LED) durch Vorhalten beliebiger Berechtigungen am Schloss belegt werden (rote LED). Sobald der Stauraum mit denselben Berechtigungen entsperrt wurde, steht sie dem nächsten Benutzer zur Verfügung (grüne LED).

HINWEIS: Wenn die Tür während der Belegung eines Stauraums nicht innerhalb von 5 Minuten geschlossen wird, leuchtet die LED wieder grün (verfügbar) und die Berechtigung wird nicht gespeichert.

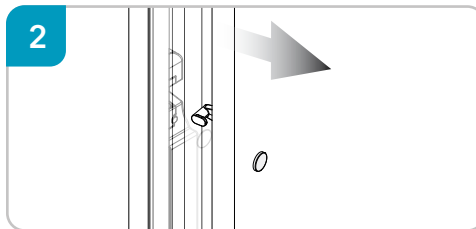
Im Modus „Zugewiesener Gebrauch“ wird die Einheit immer als belegt mit einer roten LED angezeigt. Sie bleibt gesperrt, bis ein zugewiesener Benutzer sie mit seiner Berechtigung entsperrt.



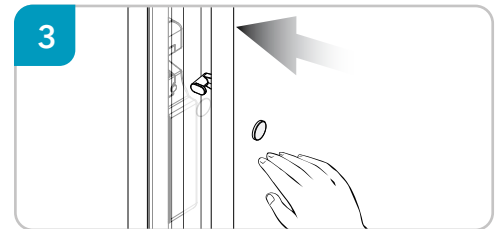
BETRIEB MIT EINER BENUTZERBERECHTIGUNG - RFID



Halten Sie die Benutzer-RFID-Berechtigung an das Schloss.



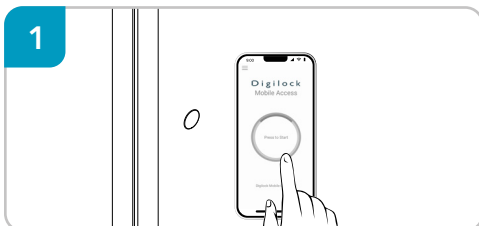
Die Tür wird entriegelt.



Zum Verriegeln drücken Sie die Tür fest zu, bis sie einrastet.

Wenn das Schloss die Berechtigung nicht erkennt, wenden Sie sich bitte an einen Manager, um Hilfe zu erhalten.

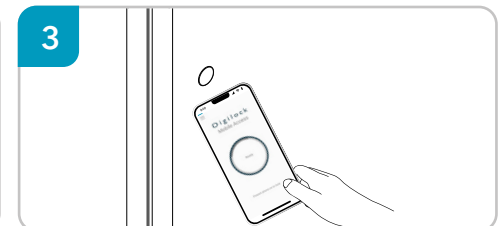
BEDIENEN MIT EINER BENUTZER DIGILOCK MOBILE ACCESS-BERECHTIGUNG



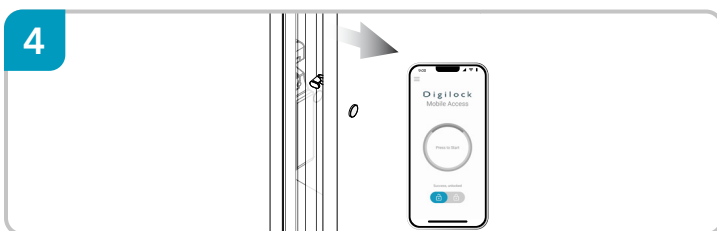
Tippen Sie auf die Schaltfläche „Press to Start“ auf der Digilock Mobile Access-Berechtigung.



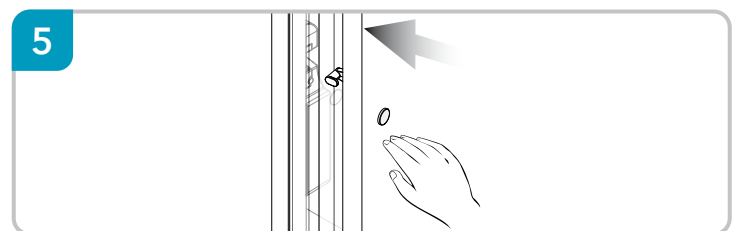
Halten Sie Ihre Hand an das Schloss, die LED blinkt. Entfernen Sie die Hand.



Halten Sie die Benutzer Digilock Mobile Access-Berechtigung an das Schloss.



Die Tür wird entriegelt, und die Digilock Mobile Access-Berechtigung zeigt an, dass die Tür erfolgreich entriegelt wurde.



Zum Verriegeln drücken Sie die Tür fest zu, bis sie einrastet.

Wenn das Schloss die Digilock Mobile Access-Berechtigung des Benutzers nicht erkennt, wenden Sie sich bitte an einen Manager.

HINWEIS: Eine Digilock-Mobile-Access-Berechtigung des Benutzers kann jeweils nur ein Schloss betätigen. Wenn ein verfügbares Schloss die Berechtigung nicht akzeptiert, ist diese möglicherweise bereits an einem anderen Schloss im Einsatz. Verwenden Sie den untenstehenden QR-Code zum Zurücksetzen der Digilock Mobile Access Berechtigungen für weitere Anweisungen.

Zusätzliche Informationen

Digilock Mobile Access App



Digilock Mobile Access-Berechtigungen zurücksetzen



Digilock®

KONTAKTINFORMATIONEN

Scannen Sie den QR-Code für Support oder besuchen Sie:
digilock.com/de/contact/support

