

Pivot™

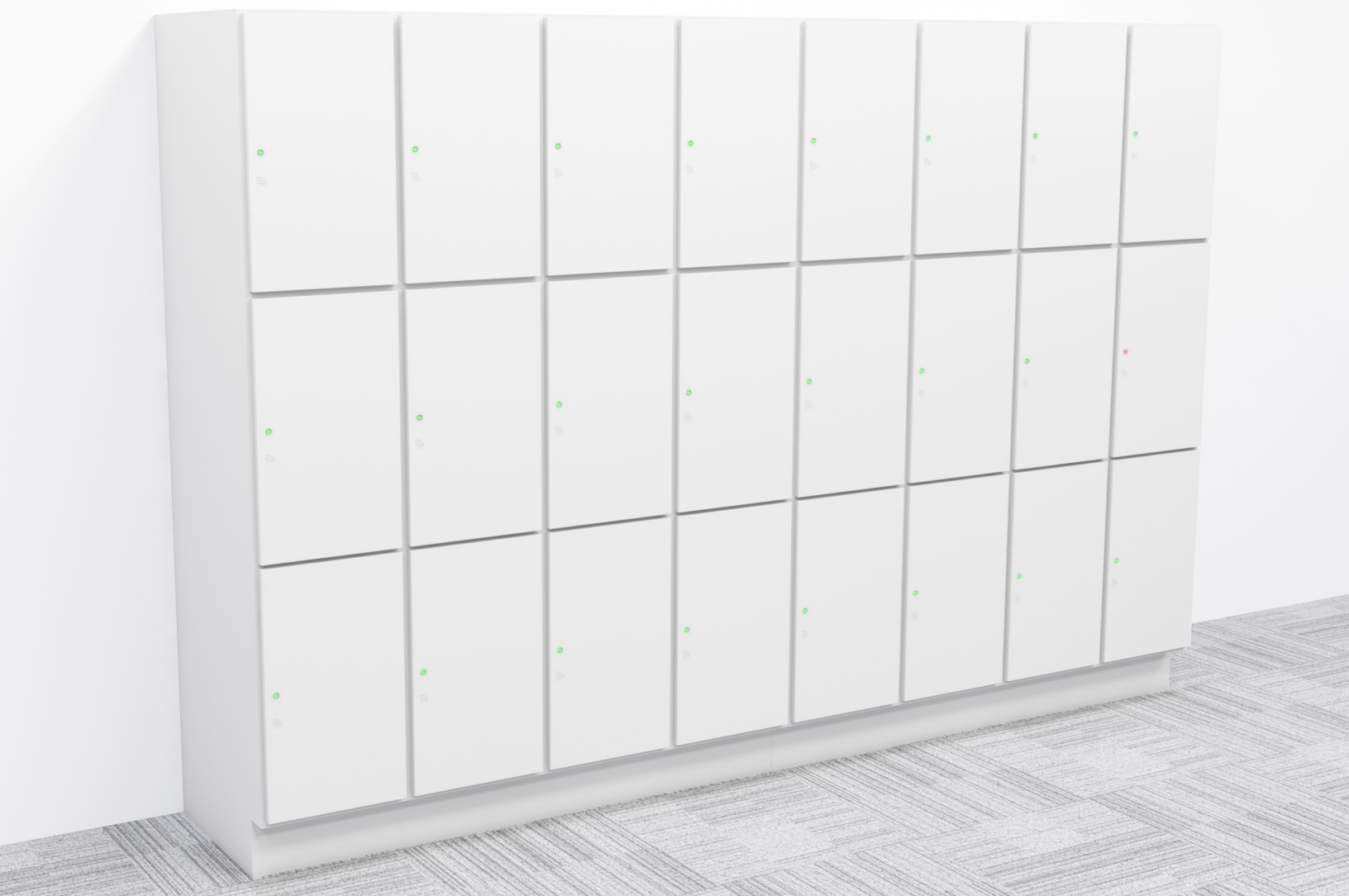
PRODUCTGIDS

PIVOT PRO+ | BASISBEHEER | WISSELEND EN TOEGEWEZEN GEBRUIK

VERSIE 1

DATUM: 031826

PG-D6PB-NLD



SYSTEEMVEREISTEN

Credentials	3
-------------------	---

PROGRAMMEERINSTRUCTIES

Setup	4
-------------	---

BEHEERINSTRUCTIES

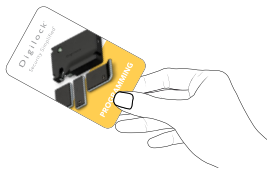
Gebruiker van een kluisje overschrijven en wissen met een beheerkaart (alleen Wisselend Gebruik).....	5
Gebruiker van kluis overschrijven en behouden met een beheerkaart	5

BEDIENINGSINSTRUCTIES

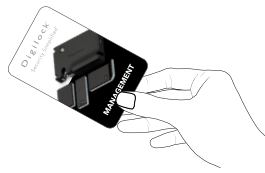
Bedienen als gebruiker - RFID	6
Bedienen als gebruiker - Digilock Mobile Access.....	6

CONTACTGEGEVENS	7
------------------------------	---

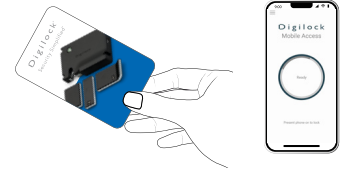
CREDENTIALS



Programmeerkaart
Programmeert managerkaarten
1 toegestaan per slot



Managerkaart Opent het slot en wijst gebruikers toe voor Toegewezen Gebruik
Maximaal 6 Managerkaarten per slot



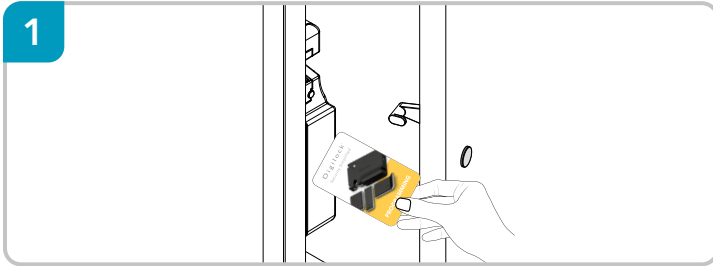
Gebruiker bedient het slot
Er kunnen maximaal 20 worden toegewezen aan sloten voor Toegewezen Gebruik

Scan de QR-code om de Digilock Mobile Access-app voor uw Pivot Pro+-sloten te downloaden.

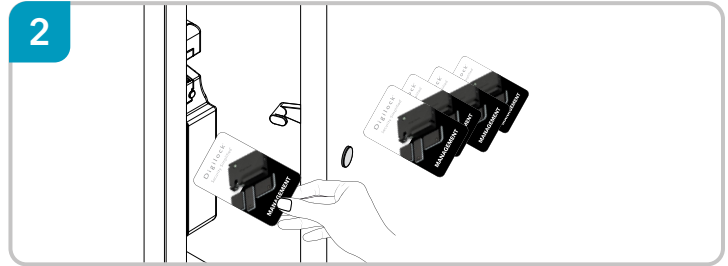


SETUP

Sloten worden geleverd met de fabrieksinstellingen (de LED knippert continu en de deur blijft niet vergrendeld). Elk slot moet worden ingesteld om te werken met een programmeerkaart en een managerkaart.



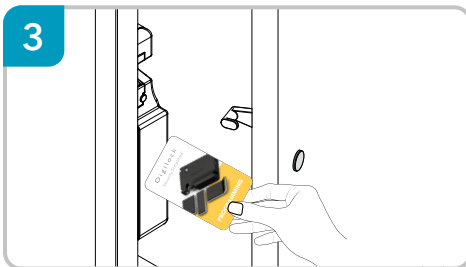
Houd de programmeerkaart voor de RFID-lezer terwijl de deur open is. Het slot wordt geïnitieerd, geeft een pieptoon en gaat vervolgens knipperen.



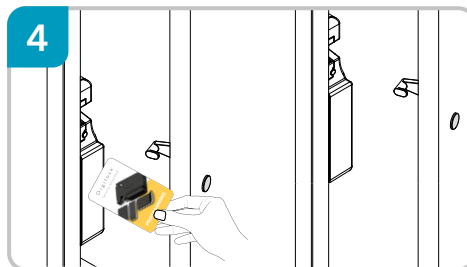
Houd, terwijl het LED-lampje knippert, elke managerkaart één voor één voor het slot.

Het slot piept bij elke geprogrammeerde managerkaart.

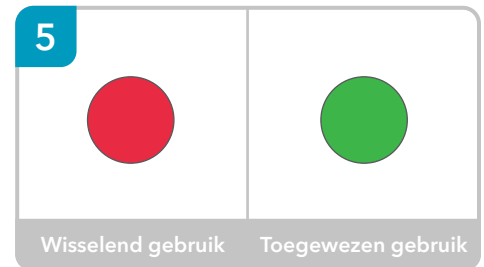
WAARSCHUWING: Als het LED-lampje stopt met knipperen en er nog meer managerkaarten moeten worden toegevoegd, gebruik dan de [QR-code voor het toevoegen van Managementkaarten](#) hieronder.



Houd de programmeerkaart voor de lezer. Het lampje stopt met knipperen en geeft twee piepjes. Sluit de deur.



Herhaal de voorgaande stappen voor elk slot of gebruik de onderstaande [QR-code](#) voor Express Register-Managerkaarten voor instructies om alle sloten in te stellen.



Nadat u deze stappen hebt voltooid, zijn de sloten voor wisselend gebruik (rode LED wanneer de hand voor het slot wordt gehouden) klaar voor gebruik. Ga naar pagina 6 voor [de bedieningsinstructies](#). Als de functionaliteit van het slot 'Toegewezen Gebruik' (groene LED wanneer de hand voor het slot wordt gehouden) is, gebruik dan de onderstaande [QR-code voor 'Assign Gebruiker'](#) voor instructies.

Aanvullende informatie over wisselend gebruik

<p>Managerkaarten toevoegen</p>	<p>Express Register Managerkaarten</p>	<p>Programmeer- en managerkaarten vervangen</p>
---------------------------------	--	---

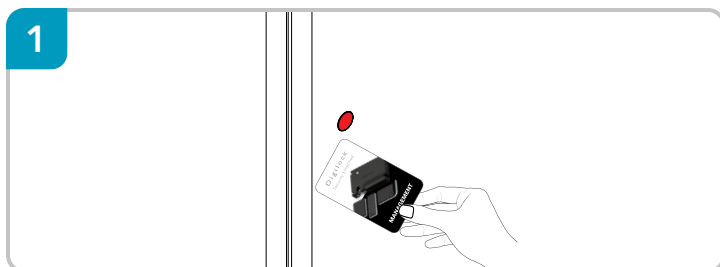
Aanvullende informatie over 'Toegewezen Gebruik'

<p>Managerkaarten toevoegen</p>	<p>Express Register Managerkaarten</p>	<p>Programmeer- en managerkaarten vervangen</p>
<p>Gebruikers toewijzen</p>	<p>Toewijzen van gebruikers Digilock Mobile Access Inloggegevens</p>	<p>Express-registratie van managerkaarten en gebruikersgegevens</p>

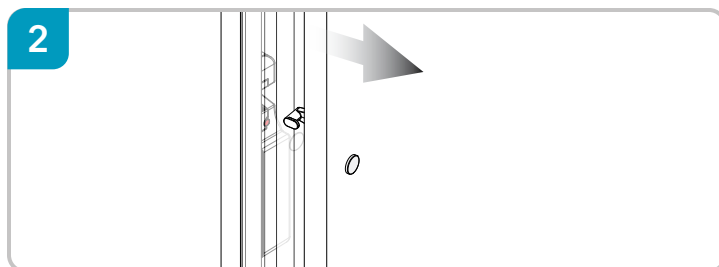
Algemene aanvullende informatie

Problemen oplossen

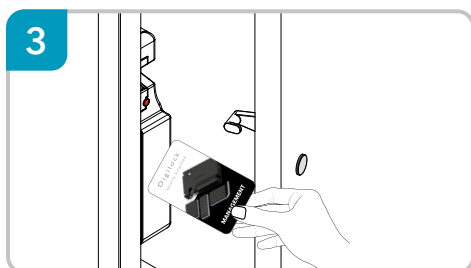
VERRIDE EN GEBRUIKERS VAN KLUISJES WISSEN MET EEN MANAGERKAART- ALLEEN VOOR WISSELEND GEBRUIK



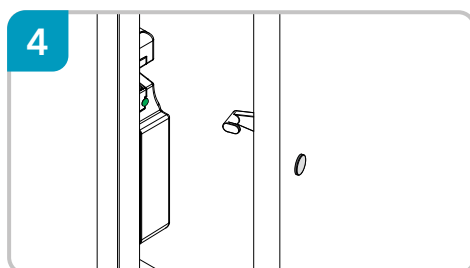
Houd een geldige managerkaart bij het slot.



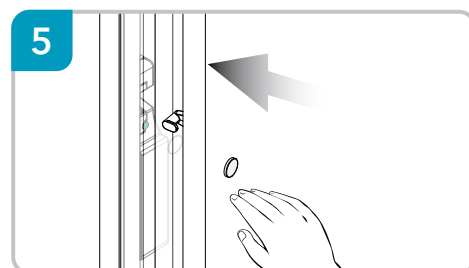
De deur wordt ontgrendeld en de LED blijft rood.



Als u de bezetting van de vorige gebruiker wilt wissen, houd dan terwijl de deur open is een geldige managerkaart bij het slot.

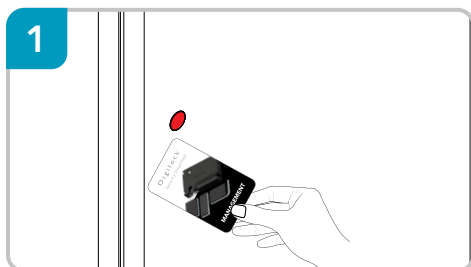


De LED wordt groen.

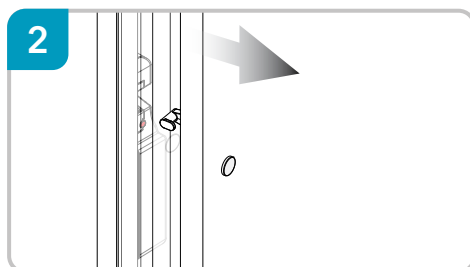


Druk de deur stevig dicht totdat deze vastklikt om te vergrendelen. Het LED-lampje knippert rood en wordt vervolgens groen om aan te geven dat de deur beschikbaar is.

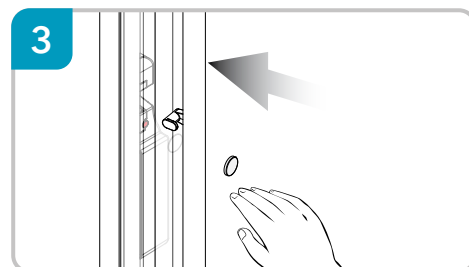
VERRIDE EN BEHOUD VAN DE LOCKERGEBRUIKER MET EEN MANAGERKAART



Houd een geldige managerkaart bij het slot.



De deur wordt ontgrendeld en de LED blijft rood.



Als u de bezetting van de vorige gebruiker wilt behouden, drukt u de deur stevig dicht totdat deze vastklikt. Het LED-lampje blijft rood branden om aan te geven dat het nog bezet is.

Algemene aanvullende informatie

Problemen oplossen



Aanvullende informatie over 'Toegewezen Gebruik'

Gebruikersgegevens verwijderen



Gebruikers toewijzen

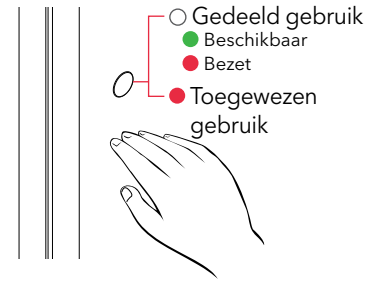


Als u uw hand in de buurt van de RFID-lezer houdt, gaat het LED-lampje knipperen. Rood geeft wisselend gebruik aan en groen geeft toegewezen gebruik aan.

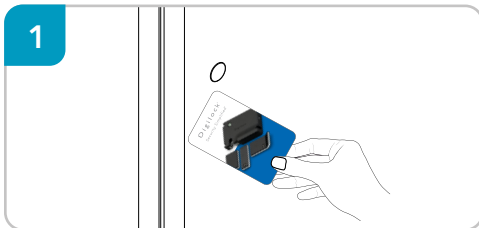
In de functie voor wisselend gebruik kan een beschikbare unit (groene LED) bezet worden (rode LED) door een willekeurige Gebruiker bij het slot te houden. Zodra de unit met dezelfde gegevens is ontgrendeld, wordt deze beschikbaar voor de volgende gebruiker (groene LED).

OPMERKING: Als de deur tijdens het bezetten van een eenheid niet binnen 5 minuten wordt gesloten, gaat het lampje weer op groen (beschikbare status) en wordt de identificatie niet bewaard.

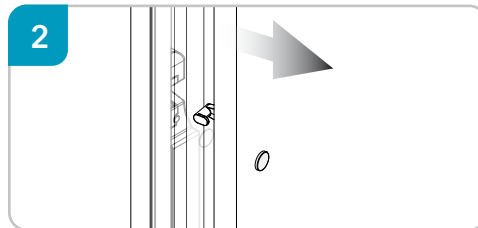
In de functie 'Toegewezen Gebruik' wordt de unit altijd als bezet weergegeven met een rood lampje. De unit blijft vergrendeld totdat een toegewezen gebruiker deze ontgrendelt met zijn of haar gebruikersgegevens.



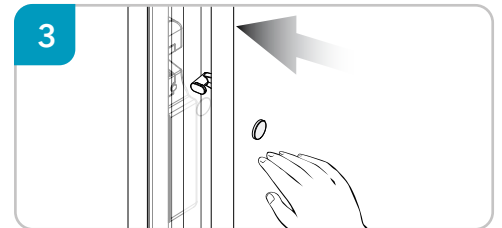
BEDIENEN MET EEN GEBRUIKER - RFID



1 Houd de RFID-toegangskaat van de gebruiker voor het slot.



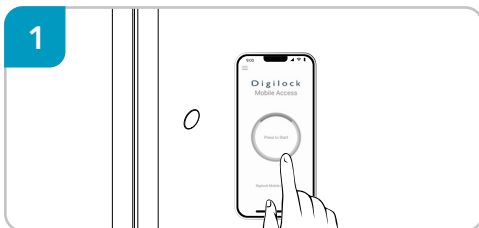
2 De deur gaat open.



3 Om de deur te vergrendelen, drukt u de deur stevig dicht totdat deze vastklikt.

Als het slot de gebruiker niet herkent, neem dan contact op met een manager voor hulp.

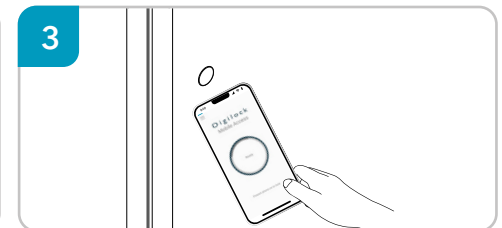
WERKING MET EEN GEBRUIKER - DIGILOCK MOBILE ACCESS



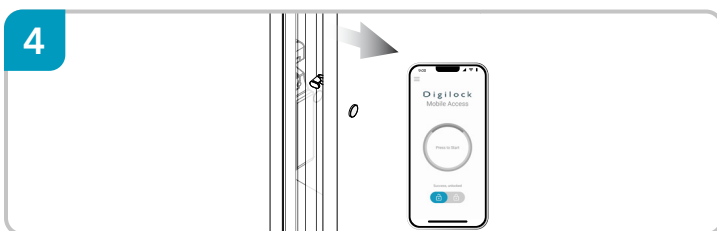
1 Tik op de knop 'Press to Start' op de Digilock Mobile Access Credential.



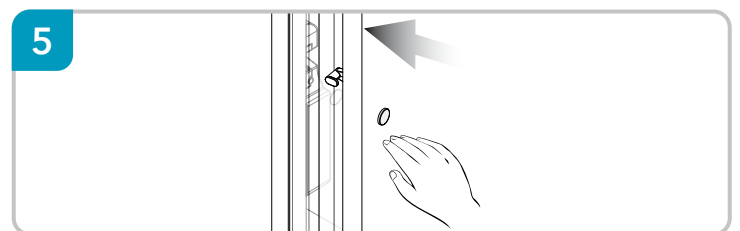
2 Houd uw hand bij het slot; de LED gaat knipperen. Hand verwijderen.



3 Bied de gebruikers Digilock Mobile Access-referentie aan bij het slot.



4 De deur gaat open en de Digilock Mobile Access Credential van de gebruiker geeft aan dat deze succesvol is ontgrendeld.



5 Om de deur te vergrendelen, drukt u de deur stevig dicht totdat deze vastklikt.

Als het slot de Digilock Mobile Access-toegangsgegevens van de gebruiker niet herkent, vraag dan een manager om hulp.

OPMERKING: Een Digilock Mobile Access Credential voor gebruikers kan slechts één slot tegelijk bedienen. Als een beschikbaar slot de Mobile Access App niet accepteert, is dezelfde App mogelijk al in gebruik bij een ander slot. Gebruik de onderstaande QR-code voor [het resetten van Digilock Mobile Access Credentials](#).

Aanvullende informatie

Digilock Mobile Access-app



Digilock Mobile Access-referenties resetten



Digilock®

CONTACTGEGEVENS

Scan de QR-code voor ondersteuning of ga naar:
digilock.com/nl/contact/support

