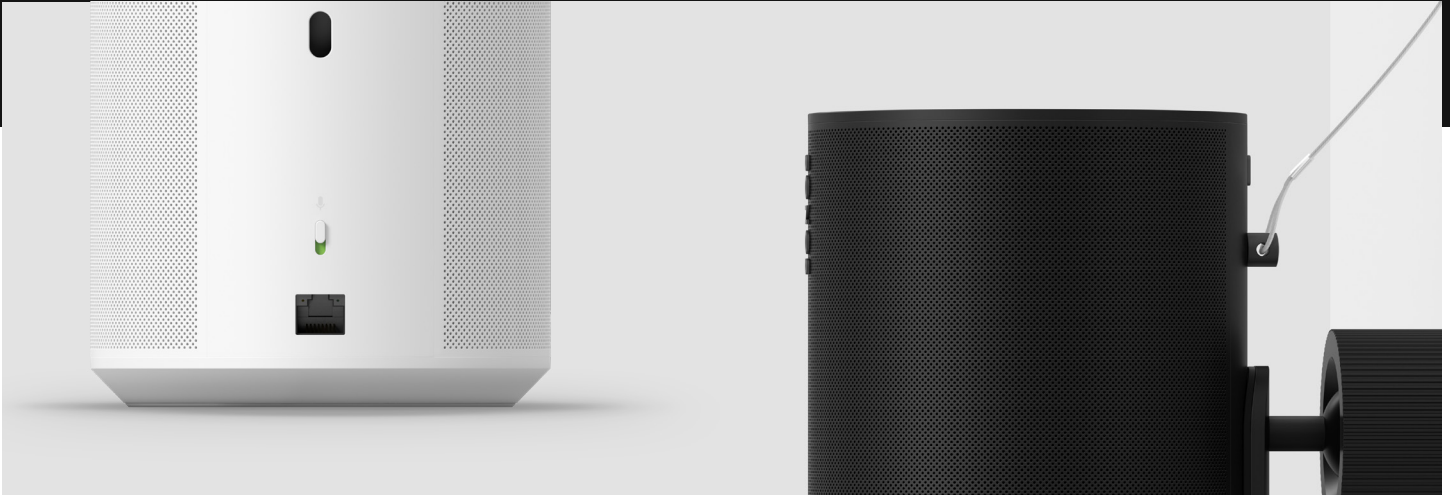


# Era 100 Pro

## Datenblatt

# SONOS



## Era 100 Pro Hauptmerkmale

- Optimiert für PoE+ und kompatibel mit PoE
- Zonen für eine bessere Steuerung
- Halterung in Profiqualität (separat erhältlich)
- Netzwerkverbindung mit Kabelpriorität
- DSP passt sich automatisch der Ausrichtung an
- Integrierter Gewindeeinsatz & optionaler Ringschraubenanschluss

## Produktübersicht

Der Sonos Era 100 Pro ist ein hochwertiger Lautsprecher, der sowohl für kommerzielle als auch private Anwendungen entwickelt wurde und die Lücke zwischen herkömmlichen Smart-Lautsprechern und vollständig installierten Architektursystemen schließt. Er wurde speziell für professionelle Installationen konzipiert und bietet eine vereinfachte Einrichtung, erweiterte Konnektivität und robuste Steuerungsfunktionen. Der Era 100 Pro nutzt PoE, bei dem ein einziges Ethernet-Kabel sowohl Strom als auch Audioübertragung ermöglicht, wodurch zusätzliche Verkabelung überflüssig wird.

Zonen können mit der Sonos-App erstellt und gesteuert werden, was die Nutzung in großen Räumen erleichtert. Die Era 100 Pro Halterung (separat erhältlich) bietet eine einstellbare, sichere Lautsprecherpositionierung und eine elegante, ordentliche Ästhetik. Ein indiziertes Kugelgelenk ermöglicht wiederholbare Bewegungen, die über die Zeit stabil bleiben. Die Halterung bietet eine  $\pm 30^\circ$  Schwenk- und Neigungsfunktion sowie eine  $360^\circ$ -Drehung zur Optimierung der Abdeckung in jedem Raum. Flexible Kabelmanagementlösungen sorgen für eine saubere und organisierte Installation. Der Era 100 Pro ist zudem mit über 100 Streaming-Diensten kompatibel, einschließlich Soundtrack Your Brand, Mood Media, Spotify und Sonos Radio. Ein optionaler Sicherheitsringschraubenanschluss hilft, die Einhaltung von Bauvorschriften zu gewährleisten, falls erforderlich.

Zusätzliche Funktionen umfassen WLAN-Konnektivität, drei dedizierte Class-D-Verstärker, die maßgeschneiderte Treiber für einen satten, vollen Klang antreiben, integrierte Mikrofone zur Unterstützung von Sprachsteuerung und Trueplay-Tuning sowie einen Ethernet-Anschluss für Strom- und Netzwerkverbindungen mit Status-LEDs. Der Era 100 Pro, erhältlich in Schwarz oder Weiß, bietet eine umfassende Lösung für Hardware, Inhalte und Steuerung.

## Spezifikationen

	<b>Era 100 Pro</b>
Tieftöner	Ein 3,5 x 4,4 Zoll / 90,8 x 111,9 mm kohlenstoffgefüllter Polypropylen-Treiber
Hochtöner	Zwei 0,63 Zoll / 16 mm Seidenkalotten
Frequenzbereich <sup>1</sup>	45 Hz-20 kHz ±3 dB 40 Hz-20 kHz -10 dB
Maximaler Langzeit-SPL <sup>2</sup>	90 dB @ 1 Meter mit PoE+
Maximaler Kurzzeit-SPL <sup>3</sup>	98 dB @ 1 Meter mit PoE+
Nominaler Abstrahlwinkel <sup>4</sup>	240° horizontal x 140° vertikal
Direktivitätsfaktor Q <sup>5</sup>	1,8
Direktivitätsindex <sup>5</sup>	2,5 dB
Anschlusstyp	1 x RJ45
Stromversorgung (Empfohlen, Kompatibel)	PoE+ (802.3at), PoE (802.3af)
Stromverbrauch (Max PoE+, Max PoE, Standby)	30W, 15,4W, 2,4W
Betriebstemperatur	32° bis 104° F / (0° bis 40° C)
Feuchtigkeitsbereich	5-95 % relative Luftfeuchtigkeit
Sicherheits- und Konformitätsstandards	EN 62368-1:2014 / A11:2017, UL 62368-1 3. Ausgabe, CAN / CSA C22.2 Nr. 62368-1:19 3. Ausgabe
Produktabmessungen (B x H x T)	4,72 x 7,18 x 5,14 Zoll / 120 x 182,5 x 130,5 mm
Nettogewicht (pro Stück)	4,48 lb / 2,03 kg
Versandgewicht (Paar)	12,35 lb / 5,6 kg
Mitgeliefertes Zubehör	1x optionaler Ringschraubenanschluss pro Lautsprecher
Verkabeltes Netzwerkinterface	100BaseTX, Ethernet RJ45
Drahtloses Netzwerkinterface <sup>6</sup>	Kompatibel mit WiFi 6. Verbindung zu WLAN mit jedem 802.11a/b/g/n/ac/ax 2,4 GHz/5 GHz-fähigen Router
Direkt-Streaming-Formate	Bluetooth, Apple Airplay 2, Spotify Direct Control
Integrierte Inhalte-Streamingdienste	Amazon Music, Apple Music, Cloud Cover Music, Mood Media, Sonos Radio, Soundtrack Your Brand, Spotify und viele mehr.  Für eine vollständige Liste besuchen Sie bitte: <a href="https://support.sonos.com/services">support.sonos.com/services</a>

## Zubehör

Era 100 Pro Halterung Weiß (separat erhältlich)	E1PMPWW1
Era 100 Pro Halterung Schwarz (separat erhältlich)	E1PMPWW1BLK

<sup>1</sup> Gemessen in 4Pi reflexionsfreiem Raum, auf Achse, <sup>2</sup> Rauschgefiltert gemäß IEC60268-5, 6 dB Crestfaktor (RMS), Z-bewertet in 4Pi reflexionsfreiem Raum,

<sup>3</sup> Sinuswellenausgabe auf Achse in 4Pi reflexionsfreiem Raum, <sup>4</sup> In vertikaler Ausrichtung montiert, <sup>5</sup> Gemessen in 4Pi reflexionsfreiem Raum, Durchschnitt 1 kHz bis 16 kHz,

<sup>6</sup> Weitere Informationen finden Sie im Produktleitfaden.

## Architekten- und Ingenieursspezifikationen

Der Lautsprecher soll als Oberflächenmontage ausgeführt sein und aus einem 3,5 x 4,4 Zoll / 90,8 x 111,9 mm Tieftöner mit kohlenstoffgefüllter Polypropylenmembran und zwei 0,63 Zoll / 16 mm Hochtönern mit Seidenkalotte bestehen. Der Tieftöner und die Hochtöner sollen so angeordnet sein, dass eine optimale Schallverteilung gewährleistet ist.

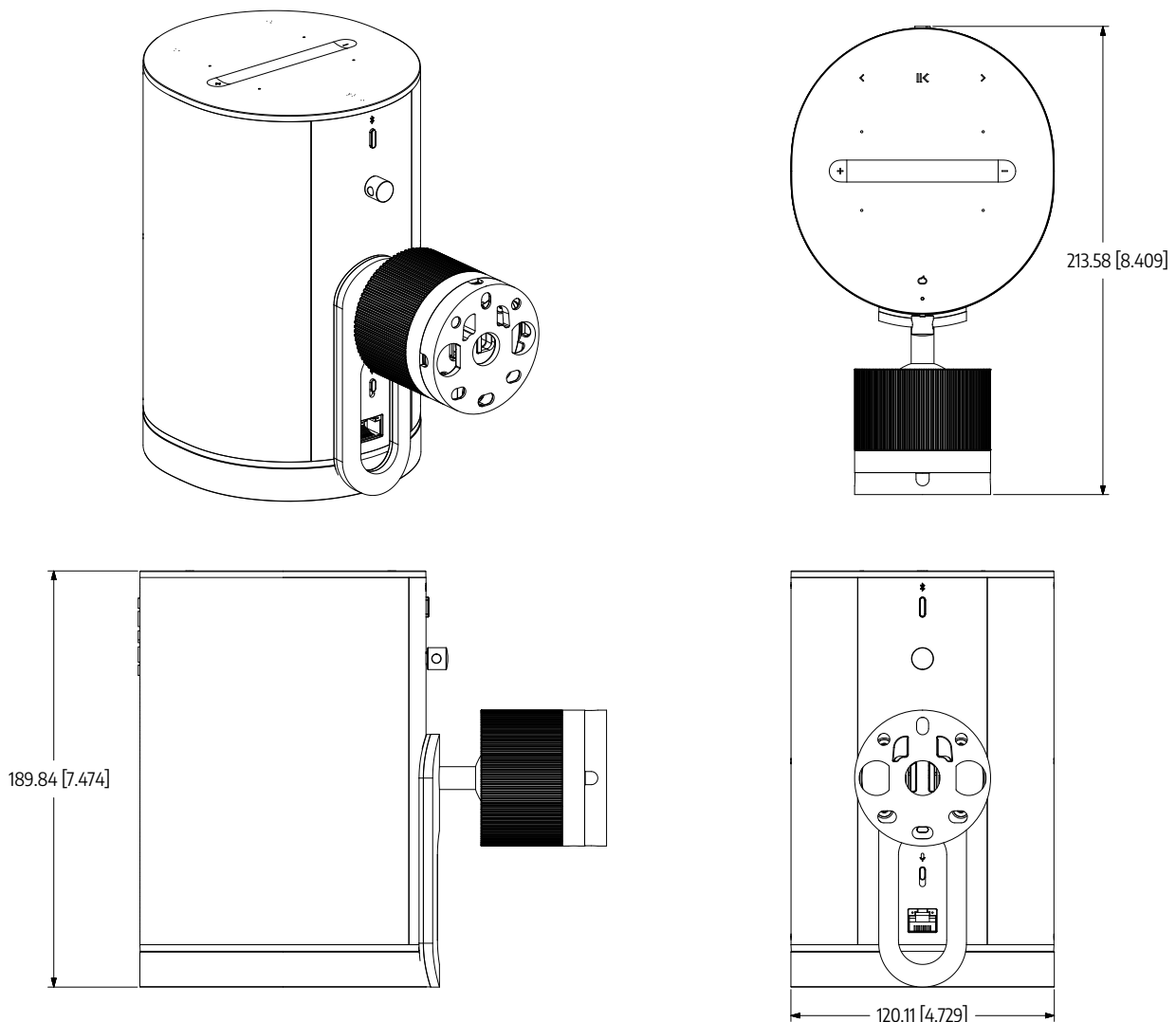
Der Lautsprecher soll die folgenden Leistungsanforderungen erfüllen: Die gemessene Mittelfrequenzempfindlichkeit soll einen maximalen Langzeit-SPL von 90 dB @ 1 Meter mit PoE+ und einen maximalen Kurzzeit-SPL von 98 dB @ 1 Meter mit PoE+ erreichen. Der Frequenzbereich soll 45 Hz–20 kHz  $\pm 3$  dB und 40 Hz–20 kHz -10 dB betragen. Der nominale Abstrahlwinkel soll 240° horizontal x 140° vertikal betragen. Der Direktivitätsfaktor Q soll 1,8 und der Direktivitätsindex 2,5 dB betragen.

Der Lautsprecher soll einen einzelnen RJ45-Anschluss für die Netzwerkkonnektivität aufweisen. Die Stromversorgung soll mit PoE+ (802.3at) und PoE (802.3af) kompatibel sein, mit einem maximalen Stromverbrauch von 30 W bei PoE+, 15,4 W bei PoE und 2,4 W im Leerlauf.

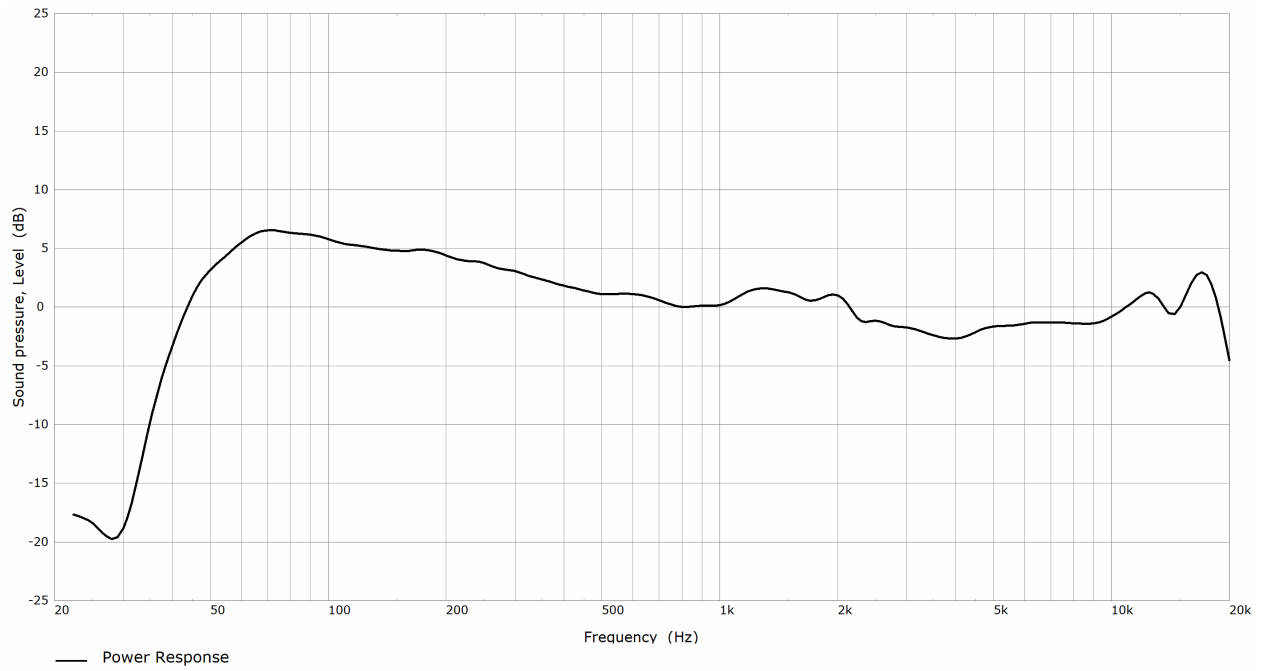
Die Produktabmessungen sollen 4,72 x 7,18 x 5,14 Zoll / 120 x 182,5 x 130,5 mm betragen, und das Nettogewicht soll 4,48 lb / 2,03 kg nicht überschreiten. Das Versandgewicht für ein Paar soll 12,35 lb / 5,6 kg nicht überschreiten. Der Lautsprecher soll zwei optionale Ringschrauben enthalten.

Der Lautsprecher soll ein verkabeltes Netzwerkinterface mit 100BaseTX, Ethernet RJ45, und ein drahtloses Netzwerkinterface, das mit WiFi 6 kompatibel ist, bieten und jeden 802.11 a/b/g/n/ac/ax 2,4 GHz/5 GHz sendefähigen Router unterstützen. Direkte Streaming-Formate sollen Bluetooth, Airplay 2 und Spotify Direct Control umfassen. Integrierte Inhalte-Streamingdienste sollen Amazon Music, Apple Music, Cloud Cover Music, Mood Media, Sonos Radio, Soundtrack Your Brand und Spotify umfassen.

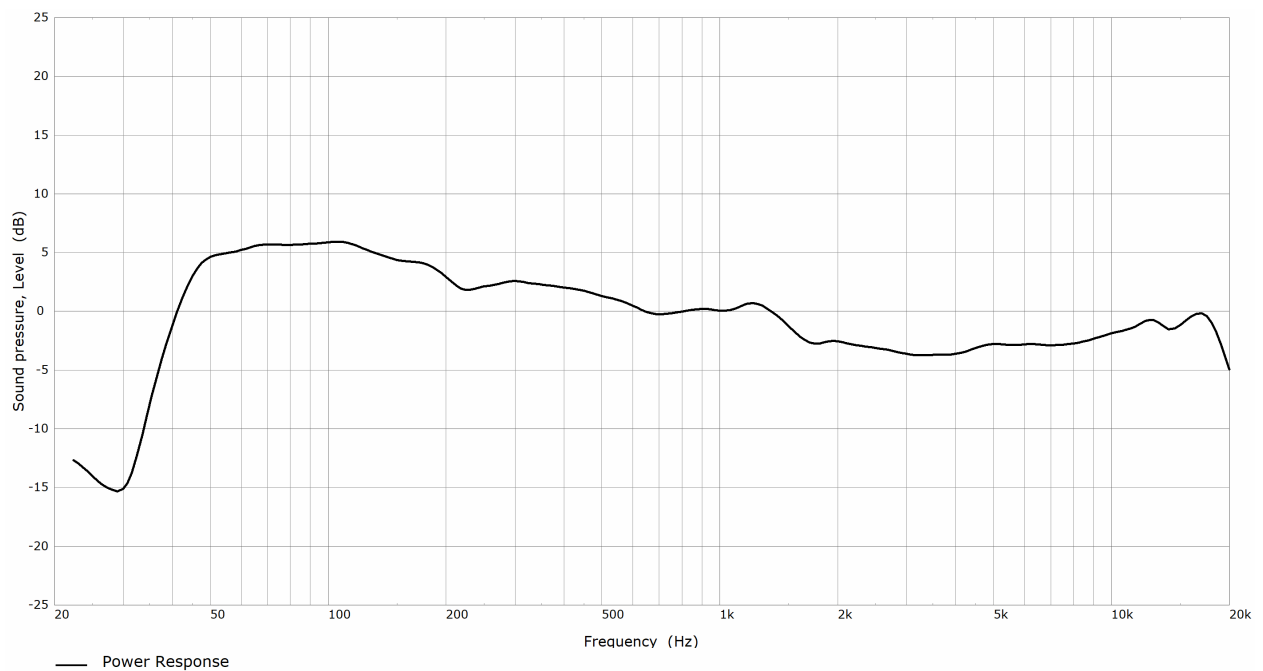
Der Lautsprecher ist der Sonos Era 100 Pro.



# Leistungsfrequenzgang (1/3 Oktavglättung)

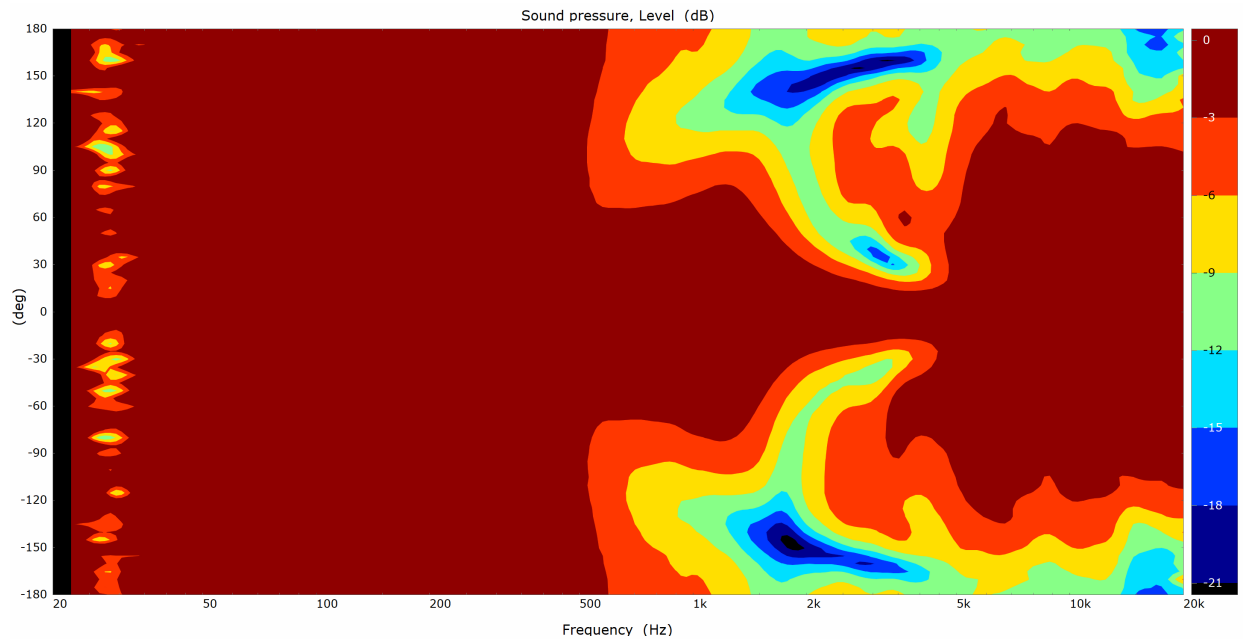


**Vertikale Ausrichtung**

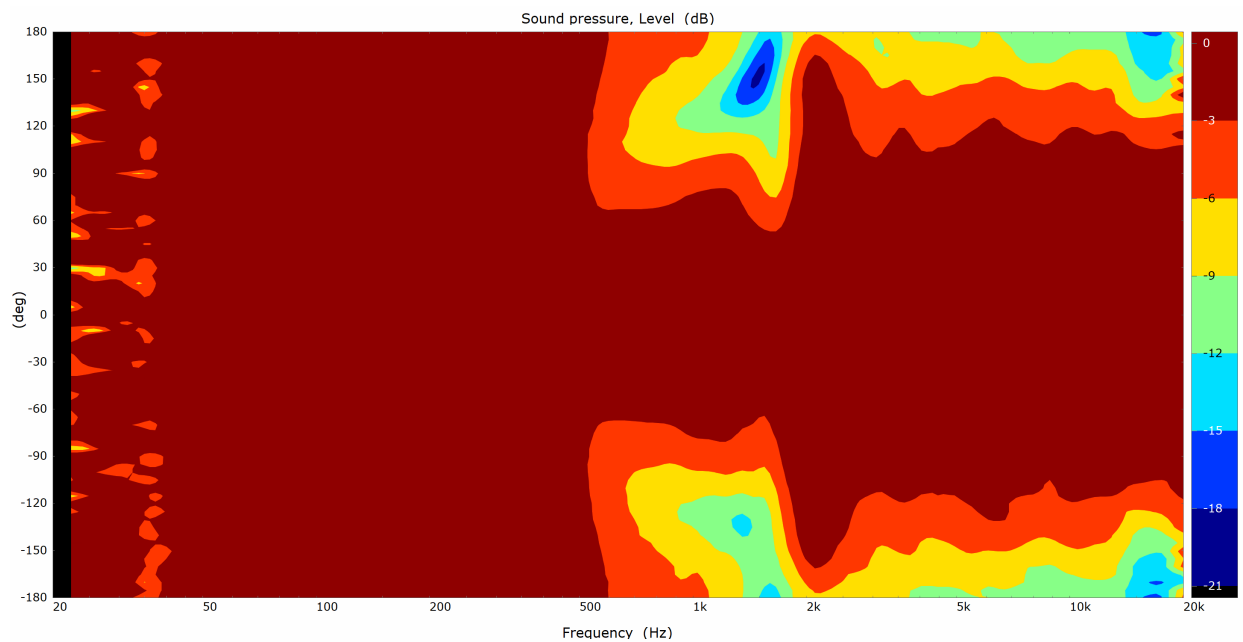


**Horizontale und deckenmontierte Ausrichtung**

# Direktivitätsdiagramm ( $\frac{1}{3}$ Oktavglättung)



**Vertikale Ausrichtung**



**Horizontale und deckenmontierte Ausrichtung**

# SONOS